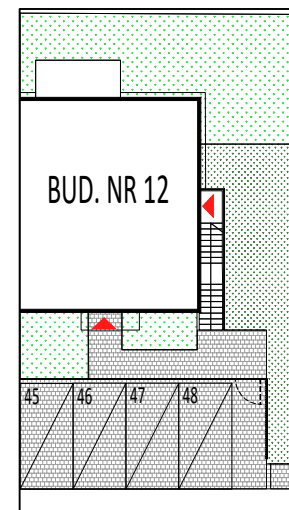


LEGENDA:

- ściany niepodlegające możliwości demontażu
- ściany podlegające możliwości demontażu



Zestawienie powierzchni:

1. Wiatrołap	3,02 m <sup>2</sup>
2. Hol	4,96 m <sup>2</sup>
3. Pokój	9,37 m <sup>2</sup>
4. Łazienka	5,59 m <sup>2</sup>
5. Aneks kuchenny	8,07 m <sup>2</sup>
6. Pokój dzienny	22,55 m <sup>2</sup>
7. Pokój	12,95 m <sup>2</sup>
8. Taras	7,02 m <sup>2</sup>

**BUDYNKI MIESZKALNE  
JEDNORODZINNE  
DWULOKALOWE  
W ZABUDOWIE BLIŹNIACZEJ  
UL. MIESZKA I 29 LOK. 1  
RADZYMIN**

**USYTUOWANIE LOKALU**



<b>Budynek nr 12 (typ 2)</b>	<b>PARTER</b>
<b>Mieszkanie nr</b>	<b>1</b>
<b>Powierzchnia rozliczeniowa:</b>	<b>69,39 m<sup>2</sup></b>
<b>Powierzchnia użytkowa:</b>	<b>66,51 m<sup>2</sup></b>
<b>Powierzchnia balkonu/tarasu:</b>	<b>7,02 m<sup>2</sup></b>
<b>Powierzchnia ogródka:</b>	76,62 m <sup>2</sup>
<b>Powierzchnia poddasza:</b>	-

**UWAGA:**

- \* Wymiary pomieszczeń, lokalizacja przyrządów sanitarnych itp., podane zgodnie z projektem budowlanym. Mogą wystąpić niewielkie różnice wymiarów i usytuowania elementów powstałe w trakcie realizacji prac budowlanych. Podane wymiary są wymiarami w świetle planowanych przegród (ścian) w stanie surowym.
- \* Powierzchnia lokalu obliczona została zgodnie z Polską Normą PN-ISO 9836:2015-12, powołaną w rozporządzeniu Ministra Transportu, Budownictwa i Gospodarki Morskiej z dnia 11.09.2020 r. w sprawie szczegółowego zakresu i formy projektu budowlanego. Powierzchnia rozliczeniowa lokalu, uwzględniająca powierzchnię pod ściankami działowymi, służy do ustalenia ceny sprzedaży. Powierzchnia użytkowa służy do celów ewidencyjnych i księgowości.
- \* Projekt niniejszy w tym powołany rysunek jest objęty prawem autorskim z dn. 04.02.1994r. i nie może być używany bądź reprodukowany w całości lub w części na potrzeby innej inwestycji bez pisemnej zgody właściciela.
- \* Aranżacja mieszkania przedstawiona na rysunku jest przykładowa. Urzębowanie nie stanowi wyposażenia nabywanego lokalu.

**WILLA DEVELOPER**

**BIURO SPRZEDAŻY:**

Al. Armii Krajowej 4 lok. U2, 05-250 Radzymin  
tel.: 22 786 52 22, 570 211 911  
email: reklama@willadeveloper.pl



ul. św. Wincentego 14 lok.25, 03-505 Warszawa