



## ZESPÓŁ BUDYNKÓW WIELORODZINNYCH

ul. Strachowicka, Wrocław  
działka nr 3/5 AR\_39, nr 3/6 AR\_39 i część nr 3/2 AR\_39 obręb Żerniki

[www.strachowicka.pl](http://www.strachowicka.pl)

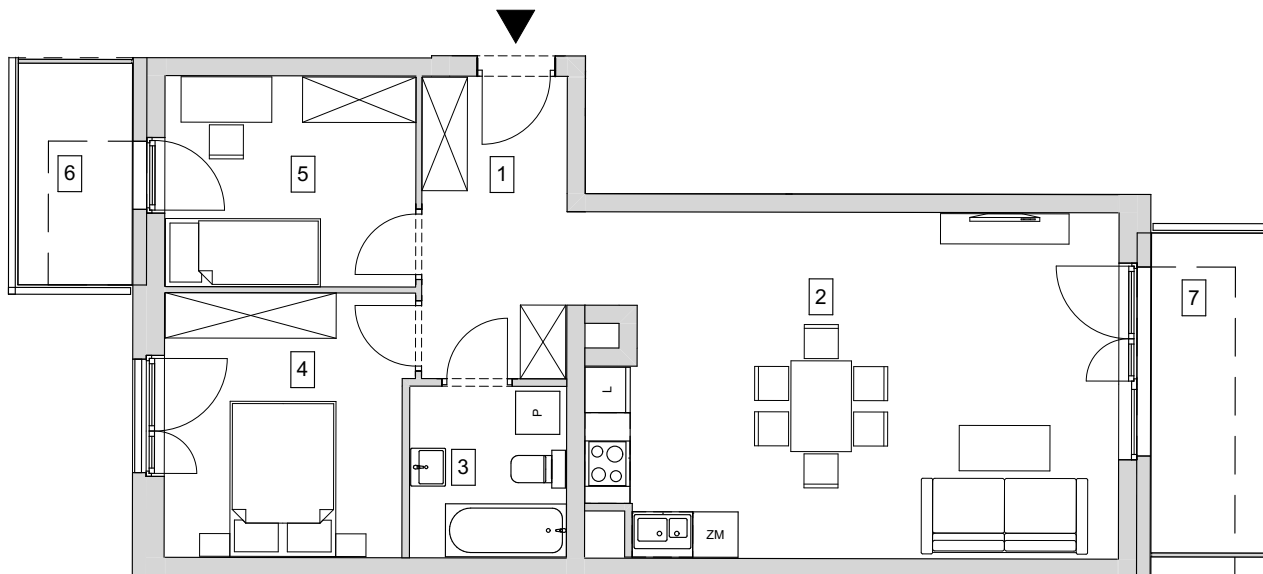
e-mail: [bsmwroclaw@atal.pl](mailto:bsmwroclaw@atal.pl)

telefon: (+48) 609 132 028

ATALS.A. Biuro Sprzedaży, 51-109 Wrocław, ul. Na Polance 22F



**Strachowicka**  
A T A L

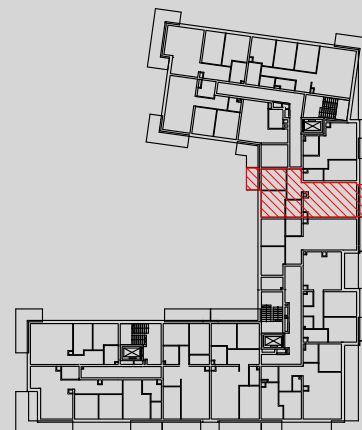


### BUDYNEK 5

#### MIESZKANIE B5-K1-4-5

PIĘTRO 4

1	przedpokój	7,61
2	pokój z aneksem kuchennym	31,28
3	łazienka	4,58
4	pokój 2	11,10
5	pokój 1	9,17
<b>POWIERZCHNIA UŻYTKOWA</b>		<b>63,74 m<sup>2</sup></b>
6	balkon	4,43
7	balkon	6,39



1. Wymiary pomieszczeń, lokalizację przyborów sanitarnych i inne podano na podstawie projektu budowlanego. W toku budowy mogą wystąpić różnice w stosunku do projektu, wynikające ze specyfiki prac budowlanych.
2. Powierzchnia użytkowa jest obliczona w świetle pionowych przegród w stanie wykończonym, na poziomie podłogi, bez uwzględnienia listew przypodłogowych, progów itp.
3. Powierzchnia lokali oraz pomieszczeń określona jest na podstawie rozporządzenia Ministra Rozwoju w sprawie szczegółowego zakresu i formy projektu budowlanego z dnia 11 września 2020 r. oraz przy uwzględnieniu treści Polskiej Normy PN-ISO 9836:2022-07.