

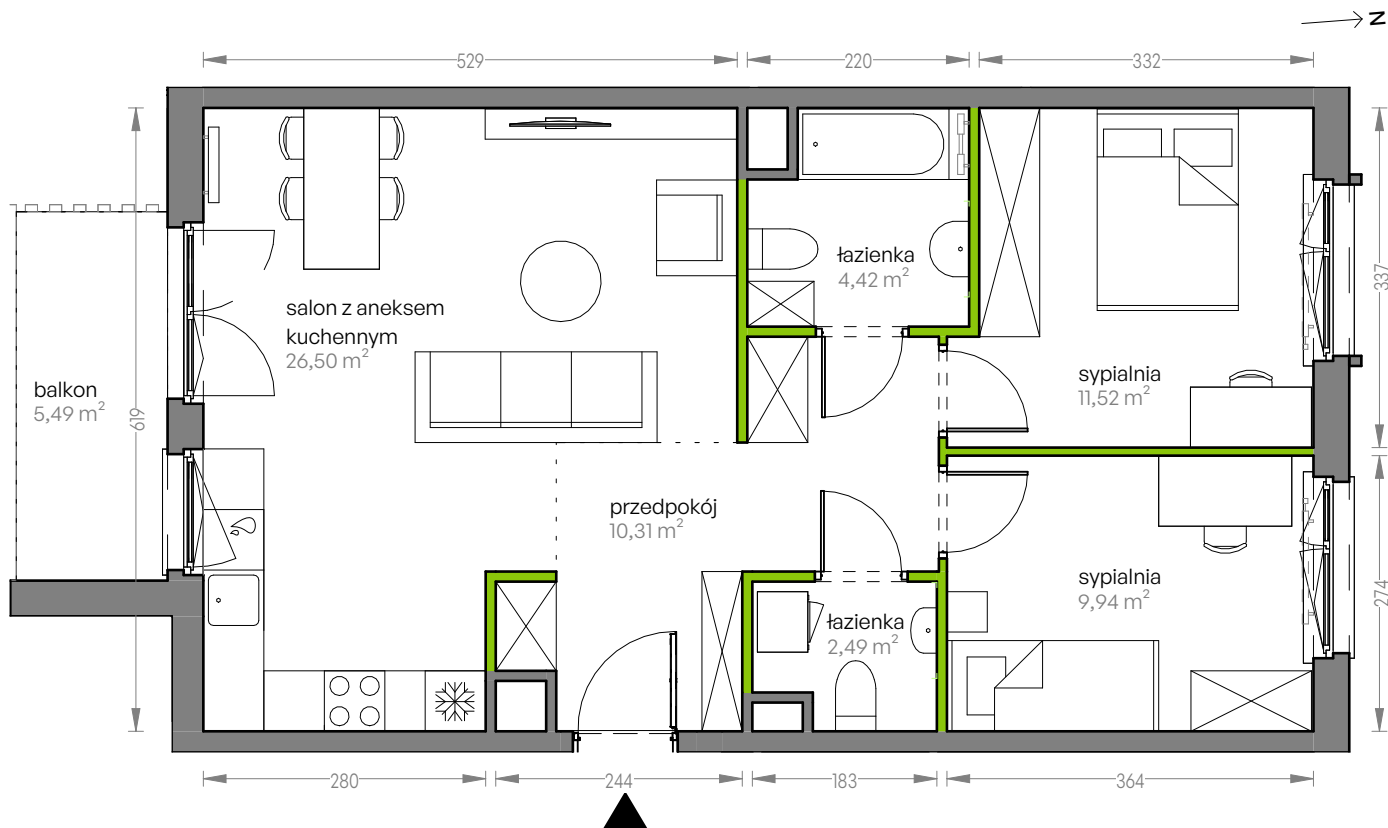
CITY VIBE.

nr G.116



Powierzchnia **65,18 m²**

Piętro 5

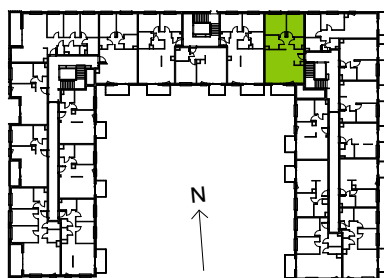


Aranżacja mieszkania jest przykładowa

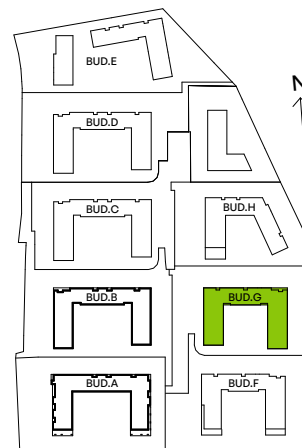
Powierzchnia użytkowa

| | |
|---------------------------|----------------------------|
| salon z aneksem kuchennym | 26,50 m ² |
| łazienka | 4,42 m ² |
| sypialnia | 11,52 m ² |
| sypialnia | 9,94 m ² |
| łazienka | 2,49 m ² |
| przedpokój | 10,31 m ² |
| Razem | 65,18 m² |
| +balkon | 5,49 m ² |

Rzut kondygnacji Piętro 5



Plan osiedla Budynek G



U nas nigdy nie płacisz za powierzchnię pod ścianami działowymi