

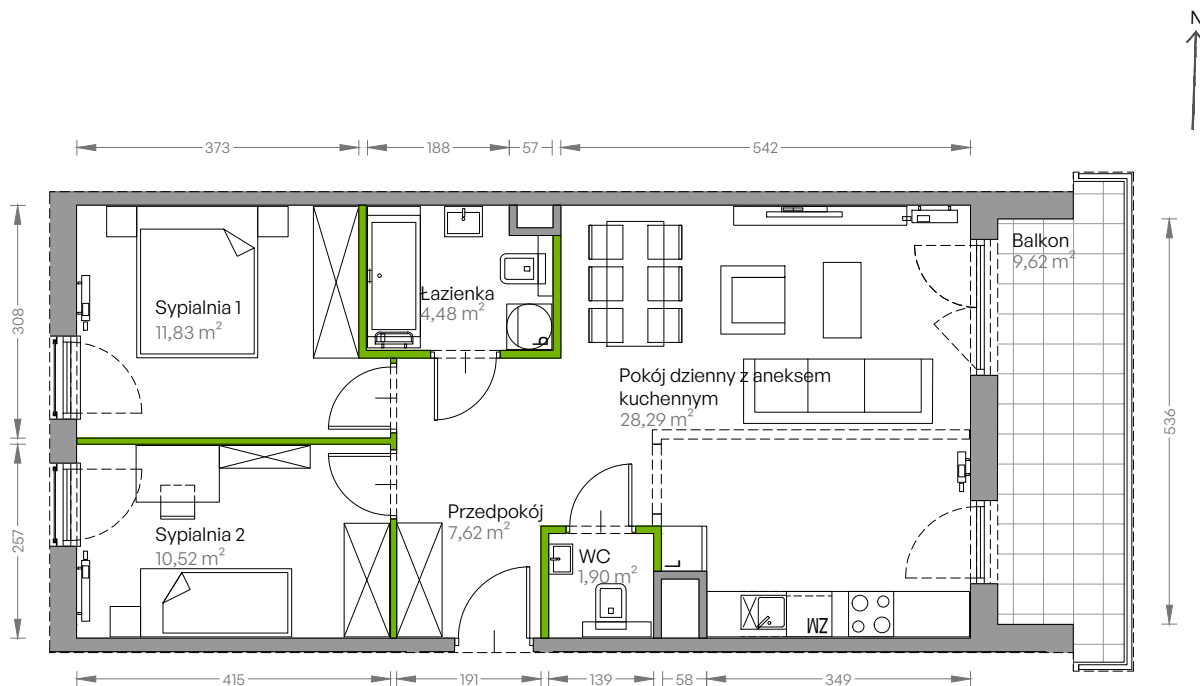
# Centralna Vita

## nr E.217



Powierzchnia **64,64 m<sup>2</sup>**

**Piętro 5**

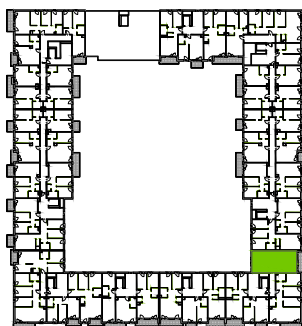


Aranżacja mieszkania jest przykładowa

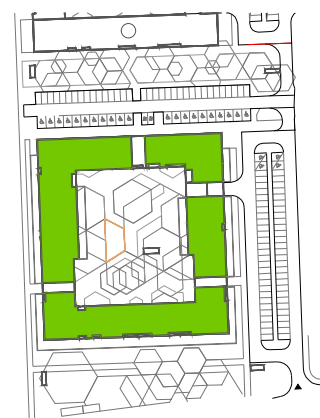
### Powierzchnia użytkowa

|                                   |                            |
|-----------------------------------|----------------------------|
| przedpokój                        | 7,62 m <sup>2</sup>        |
| sypialnia 1                       | 11,83 m <sup>2</sup>       |
| sypialnia 2                       | 10,52 m <sup>2</sup>       |
| pokój dzienny z aneksem kuchennym | 28,29 m <sup>2</sup>       |
| łazienka                          | 4,48 m <sup>2</sup>        |
| wc                                | 1,90 m <sup>2</sup>        |
| <b>Razem</b>                      | <b>64,64 m<sup>2</sup></b> |
| + balkon                          | 9,62 m <sup>2</sup>        |

### Rzut kondygnacji Piętro 5



### Plan osiedla Budynek E



U nas nigdy nie płacisz za powierzchnię pod ścianami działowymi!

Powierzchnia użytkowa wg PN-ISO 9836:1997