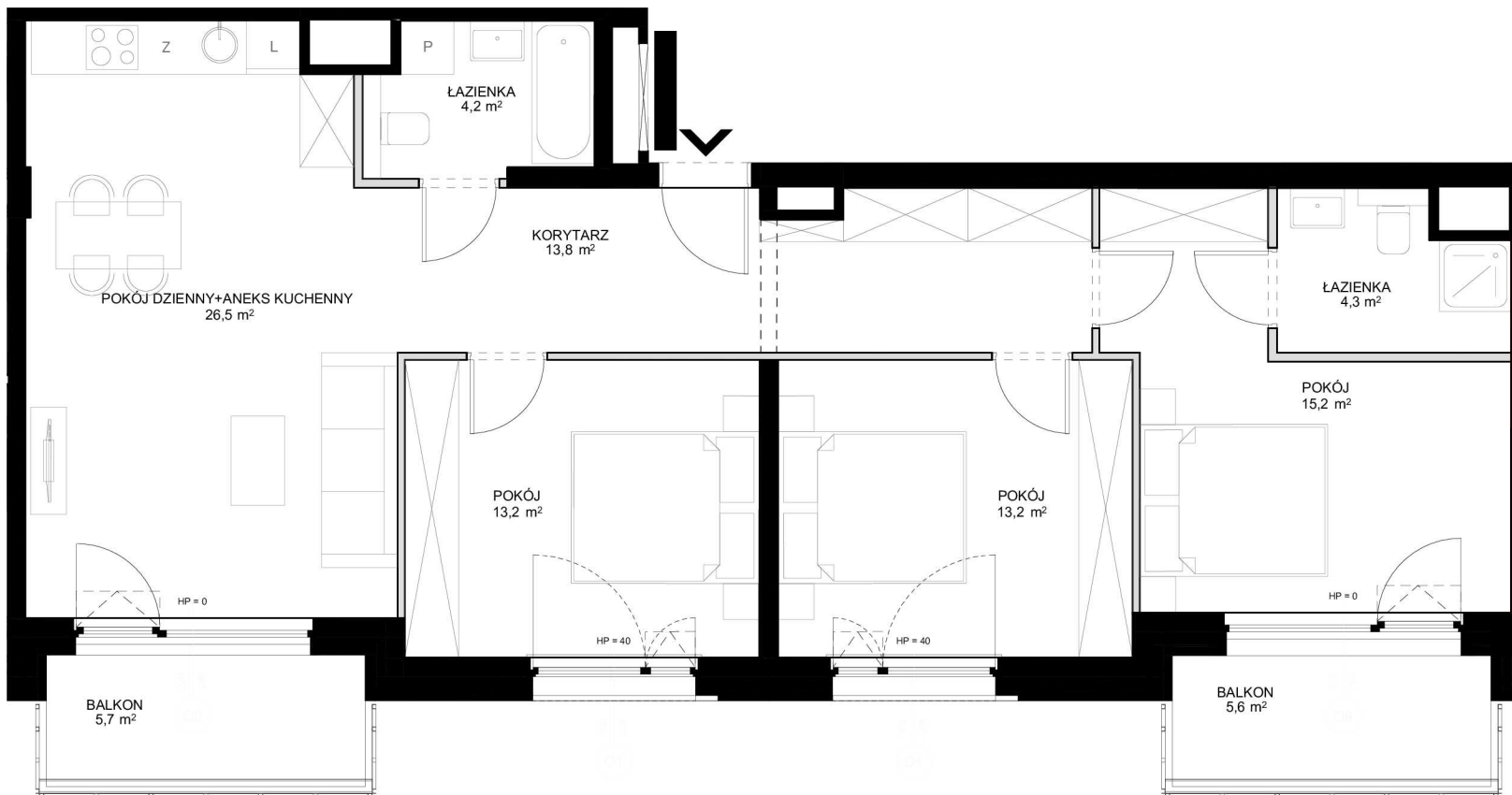


GDĄSK ŚRÓDMIEŚCIE

WWW.MODERNA.PL



**BUDYNEK 6**  
**LOKAL MIESZKALNY NR A.3.5 POZIOM 3**

POWIERZCHNIA WEWNĘTRZNA	92,4 m <sup>2</sup>
POWIERZCHNIA UŻYTKOWA	90,4 m <sup>2</sup>
KORYTARZ	13,8 m <sup>2</sup>
POKÓJ	15,2 m <sup>2</sup>
KORYTARZ	4,3 m <sup>2</sup>
POKÓJ	13,2 m <sup>2</sup>
POKÓJ	13,2 m <sup>2</sup>
POKÓJ DZIENNY+ANEKS KUCHENNY	26,5 m <sup>2</sup>
ŁAZIENKA	4,2 m <sup>2</sup>
BALKON	5,6 m <sup>2</sup>
BALKON	5,7 m <sup>2</sup>

— ŚCIANA Z MOŻLIWOŚCIĄ ROZBIÓRKI  
 — ŚCIANA BEZ MOŻLIWOŚCI ROZBIÓRKI



- Przykładowa aranżacja lokalu, przedstawiona na rzucie, ma charakter poglądowy. Aranżacja oraz wyposażenie nie stanowią oferty handlowej oraz zobowiązania umownego.
- W trakcie prac budowlanych mogą wystąpić niewielkie różnice w wymiarach, lokalizacji przyborów sanitarnych oraz punktów instalacyjnych, prezentowanych na aranżacji. Różnice te wynikają ze specyfiki prac budowlanych.