

Legenda:

- Ściany działowe
- Ściany konstrukcyjne

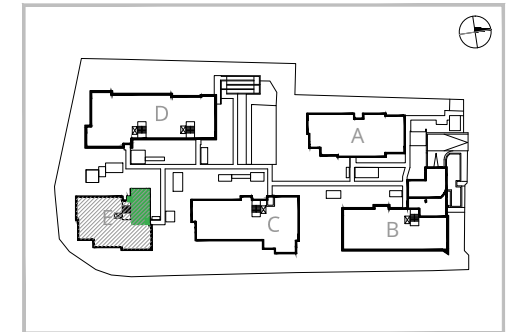
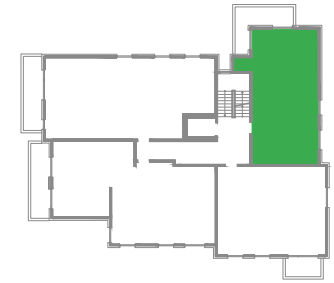
Uwagi:

Przy obliczaniu powierzchni uwzględniono normę PN-ISO 9836. Powierzchnia pod ścianami działowymi nie jest wliczona do powierzchni użytkowej mieszkania. Powierzchnia balkonów może ulec zmianie o 5%. Wymiary podano w stanie surowym. Przedstawiona aranżacja lokalu jest przykładowa, rysunki w tym zakresie mają charakter informacyjny i nie stanowią oferty w rozumieniu przepisów Kodeksu Cywilnego.

U Przybyszewskiego

ul. Brązownicza

Kraków



Budynek - E Piętro - 1 Nr lokalu - 82

Pokój z aneksem	28.43 m ²
Pokój	12.99 m ²
Pokój	11.13 m ²
P.Pokój	9.52 m ²
Łazienka	4.75 m ²
Toaleta	1.68 m ²
Pow. użytkowa -	68.50 m²
Balkon	11.59 m ²

Biuro sprzedaży: ul. Armii Krajowej 19, tel.: 12 639 57 00

EKOPARK

www.ekopark.pl