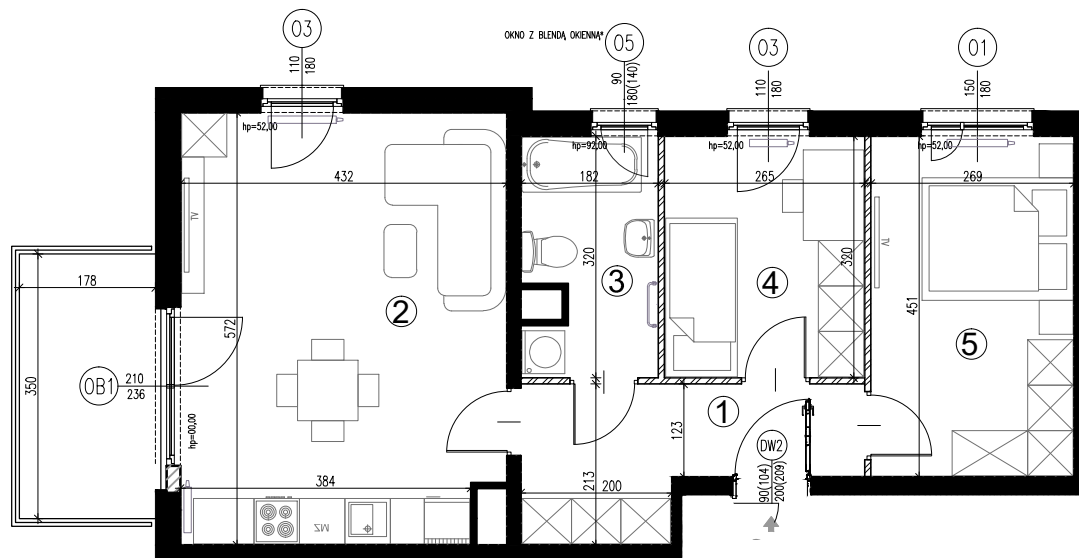
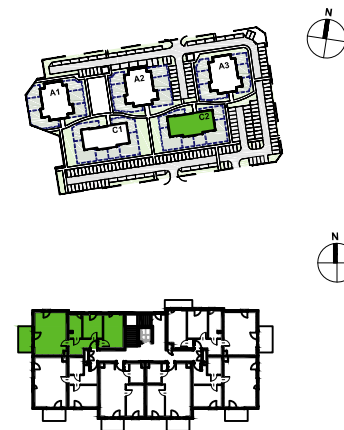


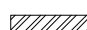
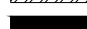
C2.114(2.18) | powierzchnia: **58,06 (56,74) m²**
piętro II | 3 pokoje | balkon 6,23 m²

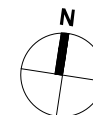
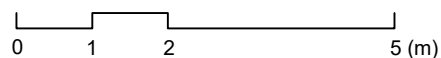
ZESPÓŁ PIĘCIU BUDYKÓW MIESZKALNYCH
ZIEŁONE ZAMIENIE 8



ORIENTACJA



 ŚCIANY DZIAŁOWE
 ŚCIANY NIEROZBIERALNE



INWESTOR:

WSD SPV 8 SP. Z O.O
ul. Żaryna 2B, 02-593 Warszawa

DEWELOPER:

WHITE STONE DEVELOPMENT SP. Z O.O
ul. Żaryna 2B, 02-593 Warszawa

PROJEKTANT:

STUDIO CITY architektki SP. Z O.O SP. K
ul. Lekarska 8, 00-610 Warszawa
ul. Piotra Skargi 15/1, 71-422 Szczecin

POWIERZCHNIA ZE ŚCIANAMI DZIAŁOWYMI		
Nr	NAZWA	POW.(m ²)
1	PRZEDPOKÓJ	7.51
2	POKÓJ Z ANEKSEM	24.01
3	ŁAZIENKA	5.58
4	POKÓJ	8.80
5	POKÓJ	12.16
SUMA		58.06
BALKON		6.23
POWIERZCHNIA Z WYŁĄCZENIEM ŚCIAN DZIAŁOWYCH		
Nr	NAZWA	POW.(m ²)
1	PRZEDPOKÓJ	7.20
2	POKÓJ Z ANEKSEM	24.01
3	ŁAZIENKA	5.30
4	POKÓJ	8.31
5	POKÓJ	11.92
SUMA		56.74
BALKON		6.23

UWAGI:

* OKNO Z BLENDAŃ OKIENNĄ

WYMIAR PODANY W NAWIASIE DOTYCZY WYSOKOŚCI
W ŚWIETLE MURU OD STRONY WEWNĘTRZNEJ

-Powierzchnia ogródka liczona do osi żywoplotu

-Powierzchnie pomieszczeń podano z uwzględnieniem grubości
tynków, zgodnie z normą PN-ISO 9836

-Powierzchnie oraz wymiary mogą ulec niewielkim zmianom w
trakcie realizacji obiektu.