

- ściany konstrukcyjne, międzylokalowe, obudowy szachtów
- ściany działowe
- przegrody balkonowe i balustrady
- grzejnik drabinkowy łazienkowy
- grzejnik płytowy pokojowy

- gniazdo 230V 16A p/t
- gniazdo podwójne 230V 16A p/t
- gniazdo 230V 16A p/t IP44
- wypust 3-fazowy
- wypust sufitowy
- wypust ścienny

- wyłącznik p/t
- wyłącznik świecznikowy p/t
- wyłącznik schodowy p/t i p/t IP44
- wyłącznik sterowania wentylacją mechaniczną
- gniazdo sieciowe RJ45
- gniazdo telewizyjne RTV

- gniazdo telewizyjne RTV/SAT
- tablica elektryczna i teletechniczna
- puszka lok. wyrównania potencjałów
- oprawa zewnętrzna LED kwadratowa IP MIN 44
- wideodomofon

- pniony wentylacyjne:**
- okap kuchenny
- kuchnia / łazienka / wc z indywidualnym wentylatorem podtynkowym z elektrycznym zasilaniem jednofazowym
- pion kanalizacyjny

- OZNACZENIA OKIEN:**
- SO - szerokość okna
- WO - wysokość okna
- S - szerokość kwatery okna
- W - wysokość kwatery okna
- HP - wysokość spodu otworu okiennego od poziomu posadzki
- nawiewnik okienny
- nieotwieralna część okna

**KARTA KATALOGOWA JEST ZAŁĄCZNIKIEM DO UMOWY.**

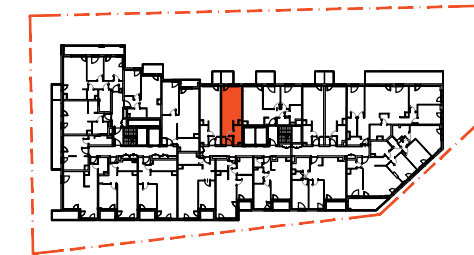
Zgodnie z PN ISO 9836:2015-12, powierzchnia użytkowa lokalu jest obliczana w metrach kwadratowych z dokładnością do dwóch miejsc po przecinku, dla wymiarów lokalu w stanie wykończonym na poziomie podłogi. Do powierzchni użytkowej nie wlicza się powierzchni elementów nadających się do demontażu (rury, kanały, ścianki działowe). Wymiary podane są w stanie wykończonym. Wymiary i powierzchnie mogą ulec nieznacznym zmianom. Instalacje oraz urządzenia elektryczne, sanitarne i drzwi wewnętrzne nie stanowią wyposażenia lokali. Przedstawiono przykładowe rozmieszczenie urządzeń sanitarnych i kuchennych. Podłoga pod posadzki wykonane ze szlichty. Na warstwy wykończeniowe podłóg przewidziano 2 cm. Zabrania się ingerencji w elementy nośne budynku oraz szachty instalacyjne.



**+48 790 800 294**  
[www.domaniewska24.pl](http://www.domaniewska24.pl)

BUDYNEK MIESZKALNY WIELORODZINNY  
 Z USŁUGAMI I GARAŻEM PODZIEMNYM,  
 INFRASTRUKTURA TECHNICZNA I ZAGOSPODAROWANIEM TERENU  
 NA DZIAŁKACH O NR EW. 68 I 64/6 W OBRĘBIE 1-02-16  
 PRZY UL. DOMANIEWSKIEJ 24 W WARSZAWIE

**RZUT PIĘTRA 3**



ul. Modzelewskiego

**3 PIĘTRO / KLATKA A**

**MIESZKANIE A.03.11**  
klatka nr mieszkania nr piętra

LICZBA POKOI	POWIERZCHNIA UŻYTKOWA	WYSOKOŚĆ (w stanie deweloperskim)
<b>1</b>	<b>27,31 m<sup>2</sup></b>	2,70 m

**WYKAZ POWIERZCHNI POMIESZCZEŃ**

1. SALON + ANEKS KUCHENNY	18,55 m <sup>2</sup>
2. ŁAZIENKA	3,57 m <sup>2</sup>
3. PRZEDPOKÓJ	5,19 m <sup>2</sup>

4. BALKON	3,56 m <sup>2</sup>
-----------	---------------------

**INNE MIESZKANIA O PODOBNYM UKŁADZIE**

PIĘTRO	1	2	3	4	5	6	7	8
NR	A.01.02 A.01.03 A.01.10 A.01.11	A.02.02 A.02.03 A.02.10 A.02.11	A.03.02 A.03.03 A.03.10	A.04.02 A.04.03 A.04.10 A.04.11	A.05.02 A.05.03 A.05.09 A.05.10	A.06.06 A.06.07	-	-



Matexi Polska Sp. z o.o.  
 al. Jana Pawła II 27, 00-867 Warszawa  
[www.domaniewska24.pl](http://www.domaniewska24.pl)



UL. MADALIŃSKIEGO 20, 02-513 WARSZAWA  
 TEL. 8565034, 8565036, FAX 8565043,  
 E-MAIL [wadeco@wadeco.pl](mailto:wadeco@wadeco.pl)