

lokal mieszkalny

karta informacyjna inwestycji

miasteczko nova fala



data sporządzenia karty 19.12.2024

LOKAL NR 57

PIĘTRO	0
POKOJE	3
KLATKA	B

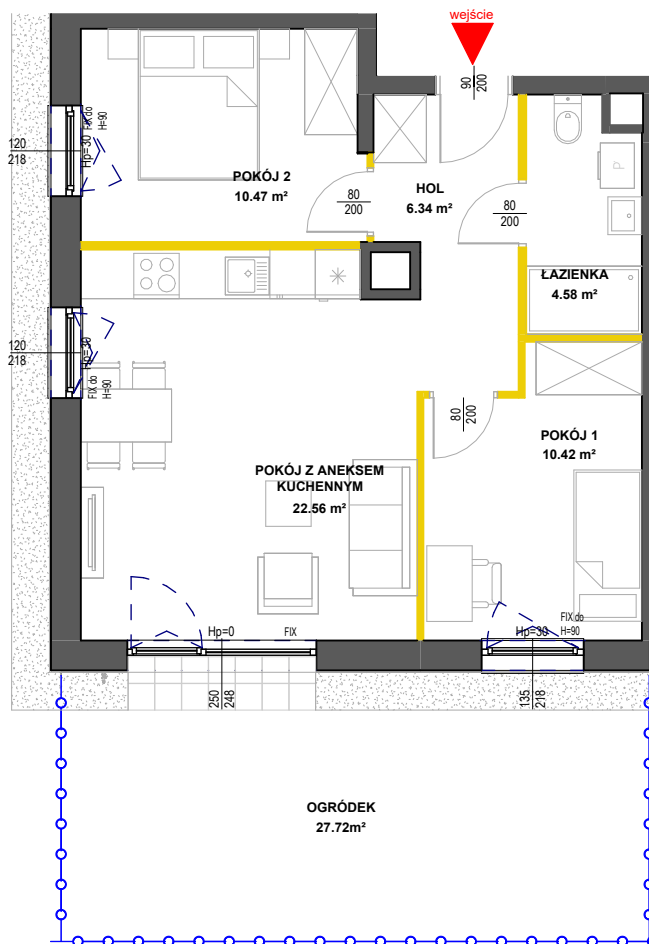
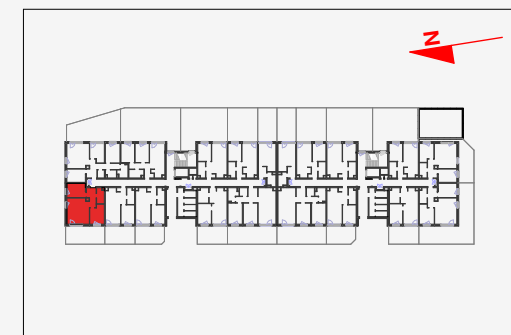
POWIERZCHNIA ROZLICZENIOWA	55.74 m ²
POWIERZCHNIA UŻYTKOWA	54.37 m ²

HOL	6.34 m ²
POKÓJ Z ANEKSEM KUCHENNYM	22.56 m ²
POKÓJ 1	10.42 m ²
POKÓJ 2	10.47 m ²
ŁAZIENKA	4.58 m ²

POWIERZCHNIA POD ŚCIANKAMI DZIAŁOWYMI NADAJĄCYMI SIĘ DO DEMONTAŻU	1.37 m ²
---	---------------------

OGRÓDEK	27.72 m ²
---------	----------------------

POŁOŻENIE LOKALU W BUDYNKU



LEGENDA

- ścianki działowe nadające się do demontażu
- ściany i obudowy pionów instalacyjnych
- wpust terenowy



FAŁA DEVELOPMENT 2

Powierzchnia lokalu obliczona została zgodnie z Polską Normą PN-ISO 9836:2022-07, powołaną w rozporządzeniu Ministra Transportu, Budownictwa i Gospodarki Morskiej z dnia 11 września 2020 roku w sprawie szczegółowego zakresu i formy projektu budowlanego. Powierzchnia rozliczeniowa lokalu, uwzględniająca powierzchnię pod ściankami działowymi oraz powierzchnię pod schodami, służy do ustalenia ceny sprzedaży. Powierzchnia użytkowa lokalu służy do celów ewidencyjnych i wycenytostokiegowych. Instalacja wodna i kanalizacyjna doprowadzona do kuchni, łazienki i WC, zakończona korkami, nie schowana w ścianach. Stopnie schodowe prowadzące na taras, ogródek, na drugą kondygnację mieszkań dwupoziomowych – ażurowe, demontowalne, rozwiązanie docelowe po stronie Nabywcy. Rozprowadzenie instalacji pod przybory leży po stronie Nabywcy. Meble, biały montaż oraz drzwi wewnętrzne nie stanowią elementu wyposażenia lokalu. Deweloper zastrzega sobie możliwość wprowadzenia niewielkich zmian w dalszym etapie inwestycji. Przedstawiona aranżacja lokalu jest przykładowa

Adres inwestycji: GDYNIA, ul. Chyłośka 264

BIURO SPRZEDAŻY

58 350 25 40