



# Junique

Junique I, ul. Miśnieńska

Budynek  
**B**

Piętro  
**+1**

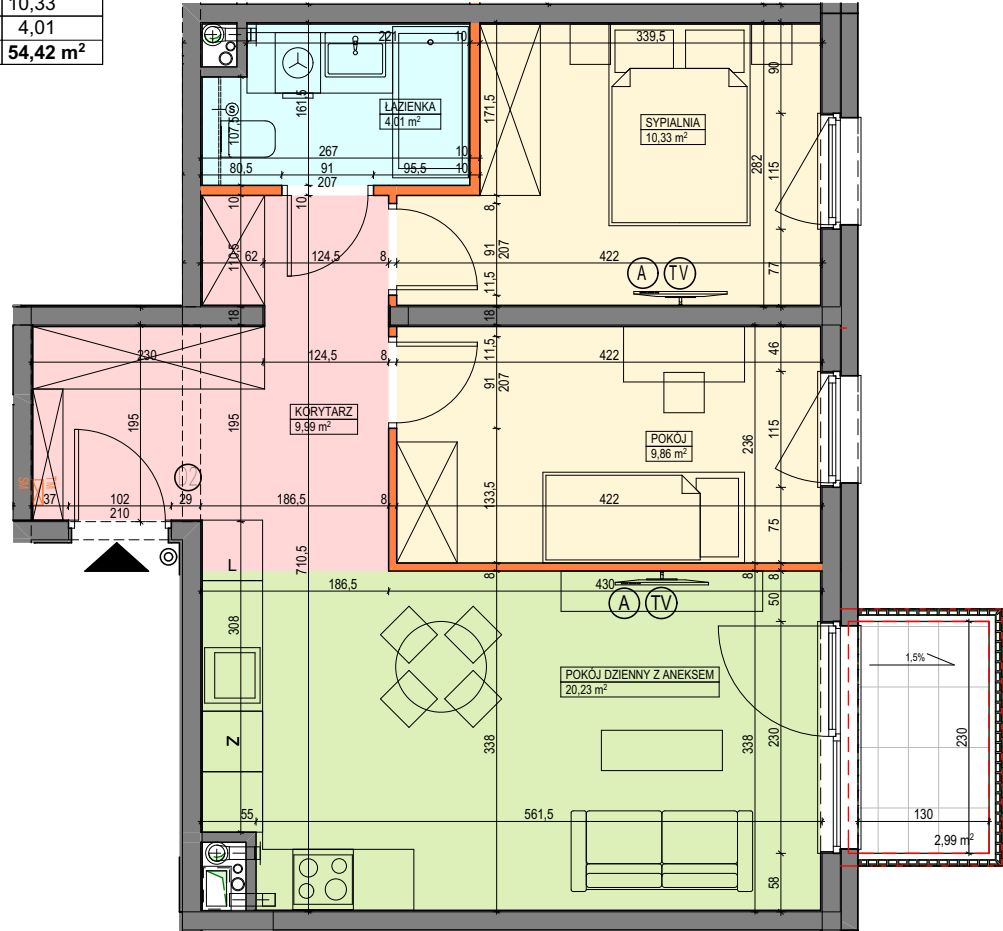
Ilość pokoi  
**3**

Mieszkanie:

**nr B2.1.44.3a**

**Pow. 54,42 m<sup>2</sup>**

| B2.1.44.3a |                         |                            |
|------------|-------------------------|----------------------------|
| 1          | KORYTARZ                | 9,99                       |
| 2          | POKÓJ DZIENNY Z ANEKSEM | 20,23                      |
| 3          | POKÓJ                   | 9,86                       |
| 4          | SYPIALNIA               | 10,33                      |
| 5          | ŁAZIENKA                | 4,01                       |
|            |                         | <b>54,42 m<sup>2</sup></b> |



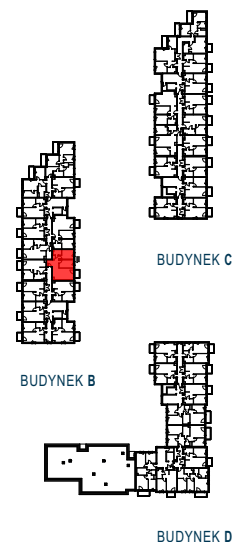
### Legenda:

|  |  |  |                                    |
|--|--|--|------------------------------------|
|  | ściana działowa                                  |  | przycisk dzwonnka                  |
|  | ściana konstrukcyjna                             |  | zmywarka                           |
|  | podciąg  |  | lodówka                            |
|  | rozdzielnia elektryczna                          |  | ścianka wg aranżacji alternatywnej |
|  | skrzynka mieszkaniowa multimedialna              |  | okno nieotwieralne                 |
|  | zabudowa systemowa do wykonania w gestii nabywcy |  | balkon/loggia bez wykończenia      |
|  | stuchawka domofonowa                             |  |                                    |
|  | gniazdo TEL.KOMP                                 |  |                                    |
|  | gniazdo R.TV.SAT                                 |  |                                    |
|  | przewód do podłączenia okapu                     |  |                                    |

### UWAGI:

- aranżacja wewnątrz (meble, urządzenia) służy wyłącznie celom ilustracyjnym;
- powierzchnie podane wg normy PN-ISO-9836; obliczeń dokonano w świetle wyprawionych ścian zewnętrznych i szachtów;
- kanalizacja wyprowadzona tylko z szachtu - bez podejść pod urządzenia sanitarne;
- podejścia wodne doprowadzone do projektowanych lokalizacji urządzeń sanitarnych;
- mocowanie szafek wiszących na ściankach działowych w gestii nabywcy zgodnie z instrukcją producenta ścianek działowych

Materiał reklamowy nie stanowi oferty w rozumieniu Kodeksu Cywilnego i ma jedynie charakter poglądowy.



### Dane kontaktowe do biura sprzedaży:

tel. 609 781 147 / tel. 504 879 686 / [poznan@artlocum.pl](mailto:poznan@artlocum.pl) / [www.artlocum.pl](http://www.artlocum.pl)

**art.Locum**