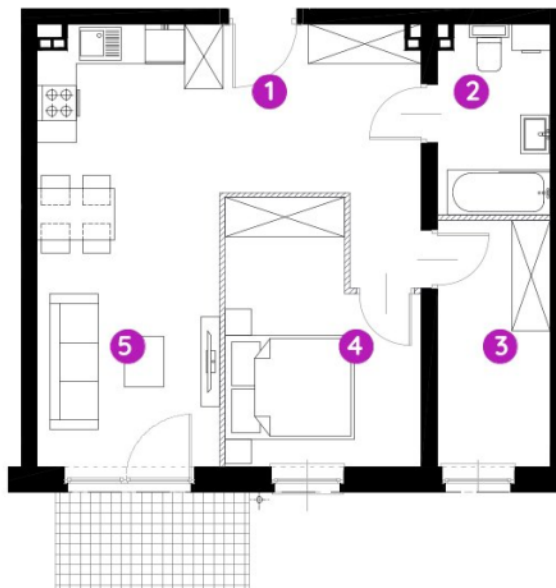


# Murapol Osiedle Dynamia

Gdynia | ul. Wiczlińska



mieszkanie **2.A.0.05**

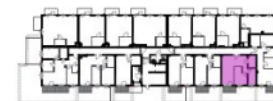
piętro **parter**

budynek **2**

1. przedpokój	9,51 m <sup>2</sup>
2. łazienka	4,92 m <sup>2</sup>
3. garderoba	6,52 m <sup>2</sup>
4. sypialnia	10,67 m <sup>2</sup>
5. salon z aneksem kuch.	18,88 m <sup>2</sup>

metraż **50,50 m<sup>2</sup>**

taras **4,5 m<sup>2</sup>**  
ogródek **21 m<sup>2</sup>**



0 1 2 5m

Podziałka podana z tolerancją +/- 5%

Aranżacja mieszkania ma charakter poglądowy.

Biuro Sprzedaży: Gdynia, ul. Wiczlińska 107 - **T: 58 355 53 33, M: gdynia@murapol.pl**. Centrala: Bielsko-Biała, ul. Dworkowa 4, T: 33 819 33 33, M: sekretariat@murapol.pl, **murapol.pl**

Powierzchnia liczona wg PN-ISO 9836: 2022-07. Na etapie projektu wykonawczego i realizacji obiektu mogą wystąpić korekty w powierzchni lokali i układzie ścian, powierzchnia liczona w stanie wykończonym.

Do obliczeń przyjęto 1,5 cm tynku.