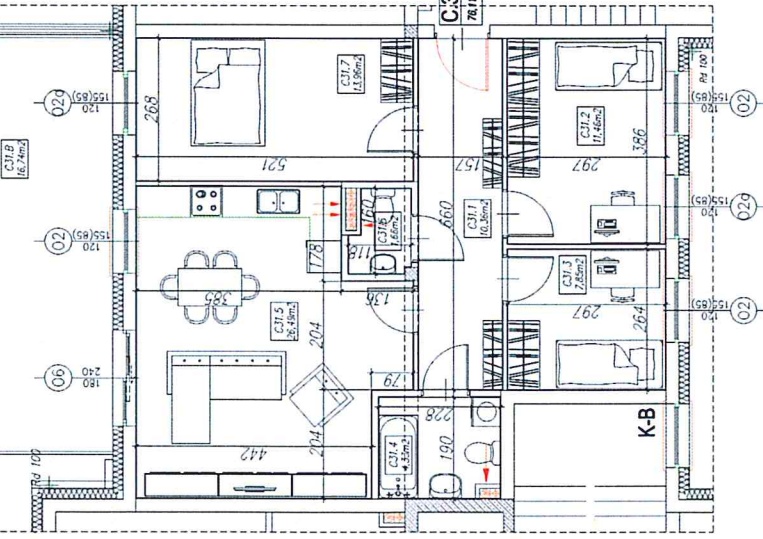


ZESPÓŁ BUDYNKÓW MIESZKALNYCH WIELORODZINNYCH Z GARAŻAMI PODZIEMNYMI WIELOSTANOWISKOWYMI  
Gdańsk Orunia Górna, jednostka "P-P", rejon ulic A.Antczaka, Z.Rumla, Kurierów Armii Krajowej  
**BUDYNEK MIESZKALNY WIELORODZINNY (nr 5) Gdańsk, Z.Rumla 10**  
**MIESZKANIE nr 31 (4P+ANEKS) - 2 piętro**

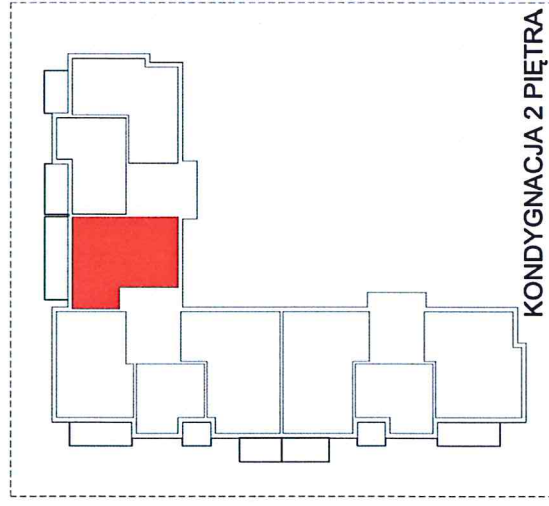
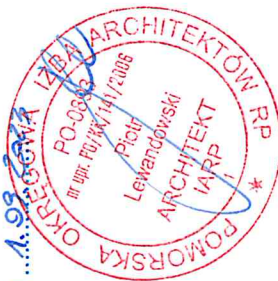


**C31**

MIESZKANIE C31		
nr pom.	nazwa pomieszczenia	pow. m2
C31.1	KORYTARZ	10,36
C31.2	POKÓJ	11,46
C31.3	POKÓJ	7,85
C31.4	ŁAZIENKA	4,33
C31.5	POKÓJ DZIENNY + ANEKS KUCHENNY	26,49
C31.6	TOALETA	1,66
C31.7	POKÓJ	13,96
powierzchnia łączna:		76,11

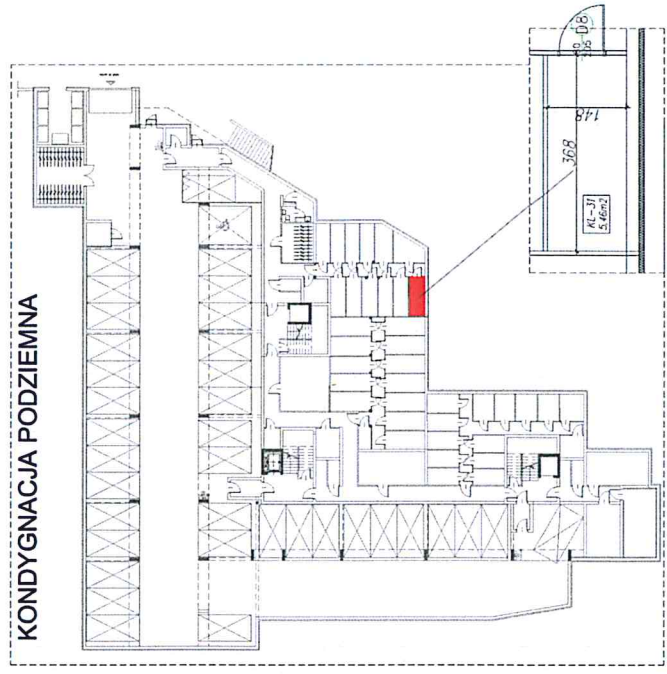


STAN AKTUALNY  
NA DZIEŃ ...*1.9.2016*...



KONDYGNACJA 2 PIĘTRA

KONDYGNACJA PODZIEMNA



KOMÓRKA LOKATORSKA nr 31

**LOKAL MIESZKALNY nr 31**  
**2 piętro**  
**POWIERZCHNIA UŻYTKOWA MIESZKANIA**  
**76,11 m<sup>2</sup>**  
wg PN-ISO 9836:2015-12

**KOMÓRKA LOKATORSKA nr 31**  
powierzchnia użytkowa komórki lokatorskiej  
**5,46 m<sup>2</sup>**  
wg PN-ISO 9836:2015-12