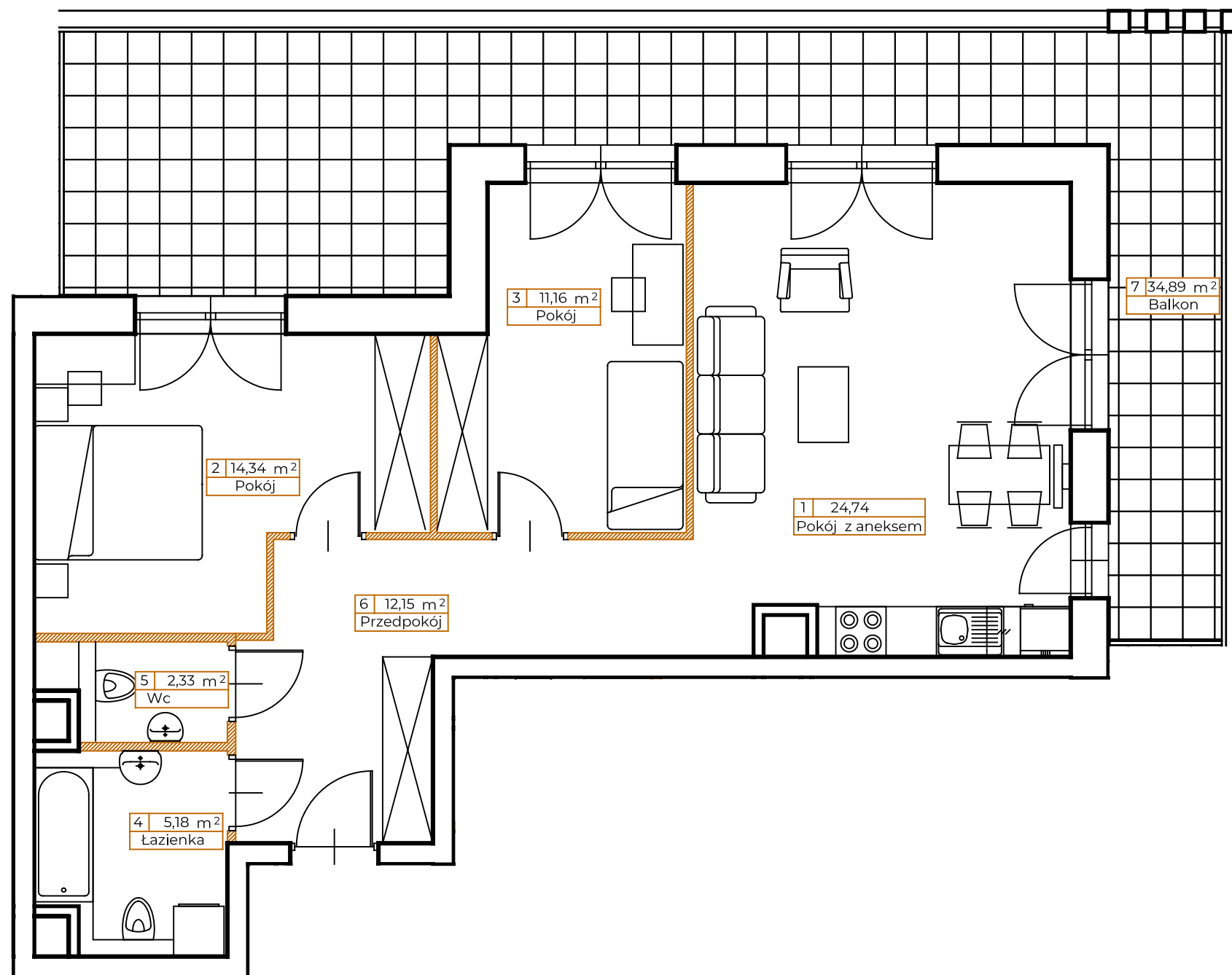
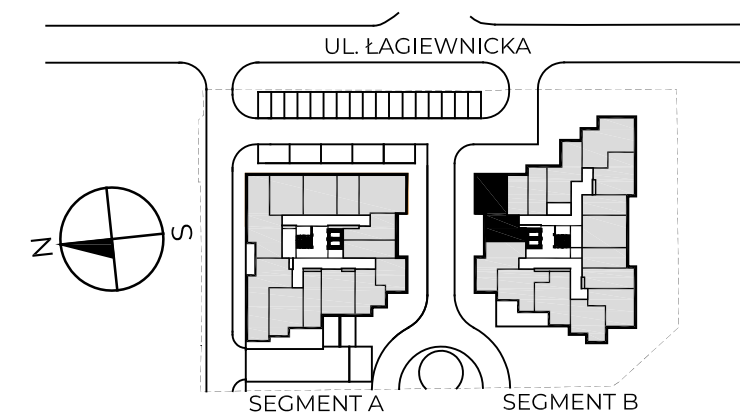


LOKAL: B14**PIĘTRO: 1****KLATKA: B****METRAŻ: 69,90m²**

● ściany nośne

● ściany działowe

0 0,5m 1m



1. Pokój z aneksem	24,74 m ²
2. Pokój	14,34 m ²
3. Pokój	11,16 m ²
4. Łazienka	5,18 m ²
5. Wc	2,33 m ²
6. Przedpokój	12,15 m ²

POWIERZCHNIA UŻYTKOWA 69,90 m²

7. Balkon 34,89 m²
KONTAKT: SPRZEDAZ@NOVYMATECZNY.PL

TEL. +48 533 744 899

Powierzchnia użytkowa pomieszczeń podana jest zgodnie z rozporządzeniem Ministra Rozwoju w sprawie szczegółowego zakresu i formy projektu budowlanego z dnia 11 września 2020r. (Dz.U. z 2020 poz.1609) oraz zgodnie z PN-ISO 9836:2022-07. Wymiary i powierzchnie lokali w dalszy etapie projektowania mogą ulec nieznacznym zmianom. Podane wymiary są wymiarami w świetle pionowych przegród (ścian) w stanie surowym. Urządzenia elektryczne, sanitarne i drzwi wewnętrzne nie stanowią wyposażenia lokali, a ich rozmieszczenie jest przykładowe. Przedstawione plany mają charakter wyłącznie informacyjny i nie stanowią oferty w rozumieniu Kodeksu Cywilnego. Projekt chroniony prawem autorskim

