

lokal 3.C.5.05

**36,01** m<sup>2</sup>

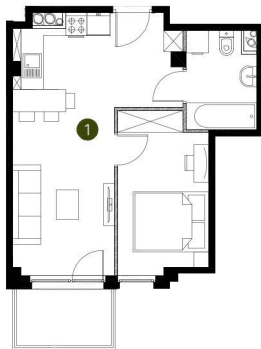
piętro V

budynek 3



**Murapol**  
**Stoczniova**

Gdańsk, ul. Twarda



0 1 2 5m

Podziałka podana z tolerancją +/- 5%

1. lokal 36,01 m<sup>2</sup>

metraż 36,01 m<sup>2</sup>

Schemat kondygnacji

