

C.2.1 | 2 pokoje | 55.68 m<sup>2</sup>

www.lesnasonata.pl | tel. +58 500 85 75

# LEŚNA sonata

by **CORDIA**

## KARTA LOKALU MIESZKALNEGO

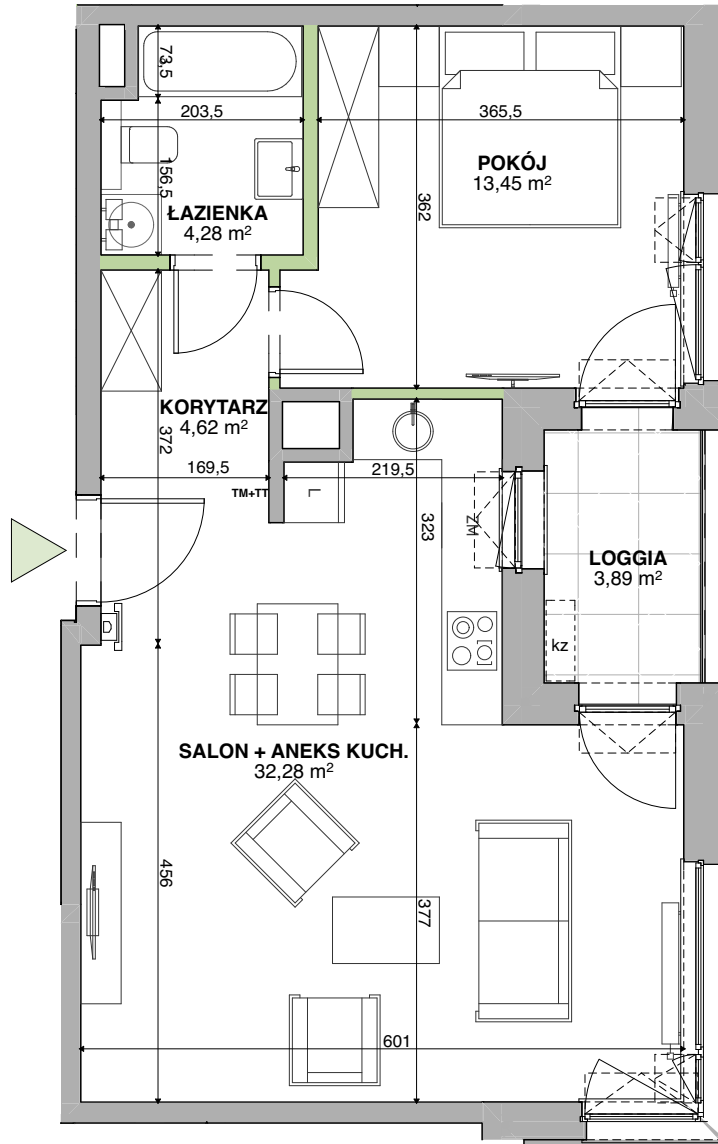
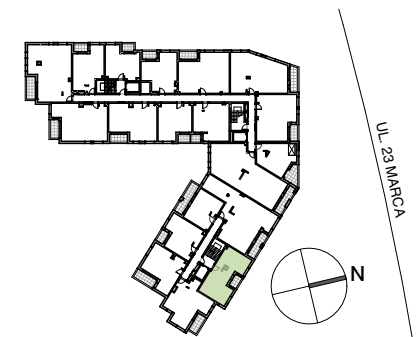
MIESZKANIE **C.2.1**  
PIĘTRO **2**  
ILOŚĆ POKOI **2**

## ZESTAWIENIE POWIERZCHNI

KORYTARZ	4,62 m <sup>2</sup>
ŁAZIENKA	4,28 m <sup>2</sup>
POKÓJ	13,45 m <sup>2</sup>
SALON + ANEKS KUCH.	32,28 m <sup>2</sup>

<b>POW. UŻYTKOWA</b>	<b>54,63 m<sup>2</sup></b>
POW. PRZEGRÓD	1,05 m <sup>2</sup>
<b>POW. ROZLICZENIOWA</b>	<b>55,68 m<sup>2</sup></b>
LOGGIA	3,89 m <sup>2</sup>

## POŁOŻENIE NA KONDYGNACJI



0 1 2 3 4 m

SCIANY MOŻLIWE DO REARANŻACJI

SCIANY NIEDEMONTOWALNE

BALUSTRADA

LOKALIZACJA WIDEODOMOFONU

TM+TT TABLICA MIESZKANIOWA + TELETECHNICZNA

kz MOŻLIWA LOKALIZACJA ZEWN. JEDNOSTKI KLIMATYZACJI

DEWELOPER

**CORDIA**

www.cordiapolska.pl

PROJEKTANT

**WOŁSKI  
architekci**

www.wolskiarchitekci.pl

Karta ma jedynie znaczenie poglądowe i przedstawia przykładową aranżacją lokalu. mogą wystąpić różnice wymiarów i usytuowania elementów powstałe w trakcie realizacji prac budowlanych. Wymiary pomieszczeń, lokalizację przyborów sanitarnych, rozmieszczenie punktów instalacyjnych itp. podano zgodnie z projektem wykonawczym. Powierzchnia użytkowa lokalu jest określona na podstawie Rozporządzenia Ministra Transportu, Budownictwa i Gospodarki Morskiej z dnia 25 kwietnia 2012 r. w sprawie szczegółowego zakresu i formy projektu budowlanego, zgodnie z zasadami zawartymi w polskiej normie PN-ISO 9836:1997. Powierzchnia użytkowa lokalu jest obliczana w metrach kwadratowych z dokładnością do dwóch miejsc po przecinku. Powierzchnia rozliczeniowa została wyliczona zgodnie z zasadami szczegółowo opisanymi w umowie deweloperskiej/przedwstępnej. Przedstawiona aranżacja i wykończenie mają charakter wyłącznie przykładowy, w szczególności jedynie przykładowe - i nie wchodzące w skład oferty oraz wykończenia zbywanego lokalu są elementy aranżacyjne (meble, AGD, elementy dekoracyjne, ozdoby itp.). Podane na karcie wymiary pomieszczeń są poglądowe, wskazano je zgodnie z projektem wykonawczym [bez uwzględnienia grubości tynków], w świetle pionowych przegród [ścian] w stanie surowym. Karta nie stanowi publicznego zapewnienia Dewelopera co do właściwości lokalu.