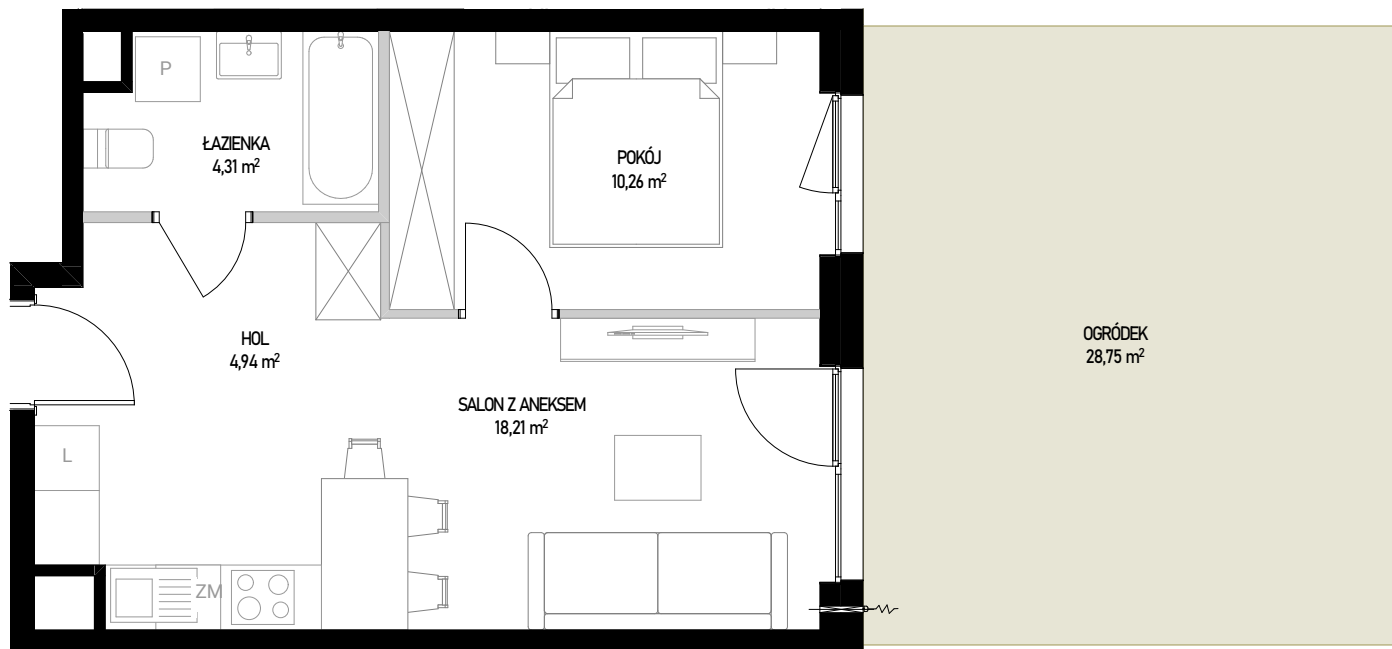


MIESZKANIE B 11



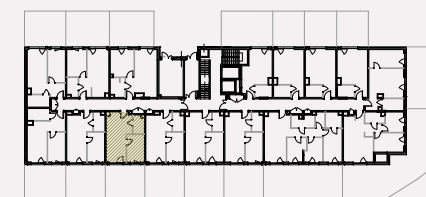
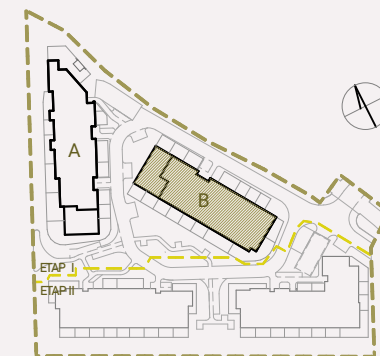
ściany bez możliwości rozbiórki
 ściany z możliwością rozbiórki

Powierzchnia użytkowa lokalu określona jest na podstawie Rozporządzenia Ministra Rozwoju z dnia 11 września 2020 roku w sprawie szczegółowego zakresu i formy projektu budowlanego oraz przy uwzględnieniu treści Polskiej Normy PN-ISO 9836:2022-07. Karta lokalowa ma znaczenie poglądowe i przedstawia przykładową aranżację lokalu. Karta lokalowa została opracowana na podstawie projektu wykonawczego. W toku dalszego projektowania, budowy lub zmian lokatorskich, mogą nastąpić zmiany w stosunku do informacji zawartych w karcie lokalowej. Informacje zawarte w karcie lokalowej nie stanowią oferty handlowej w rozumieniu przepisów kodeksu cywilnego.

SKALA 1:70



WITOSA PARK



NUMER MIESZKANIA 11

BUDYNEK	POKOJE	PIĘTRO	KLATKA
B	2	0	1

SALON Z ANEKSEM	18,21 m ²
POKÓJ	10,26 m ²
ŁAZIENKA	4,31 m ²
HOL	4,94 m ²
POW. UŻYTKOWA	37,72 m²
POW. ŚCIAN DO DEMONTAŻU	0,84 m ²
POW. SPRZEDAŻY	38,56 m²
OGRÓDEK	28,75 m ²

INWESTOR:

budimex

BIURO SPRZEDAŻY:

WITOSA PARK
 ul. Piątkowska 165,
 60-650 Poznań
 +48 535 455 555
www.witosa-park.pl