

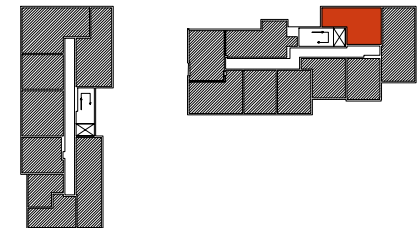
Lokal nr **86**

2 POKOJE  
ANEKS KUCHENNY  
WNĘKA NA GARDEROBĘ  
LOGGIA

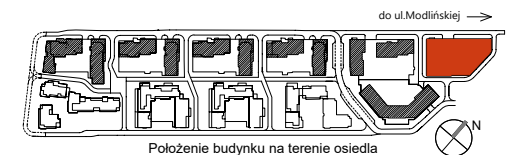
**45,2 m<sup>2</sup>**  
Powierzchnia użytkowa

ok. **8,8 m<sup>2</sup>**  
Powierzchnia balkonu

Warszawa, ul. Dionizosa 6A  
piętro 4 | klatka B

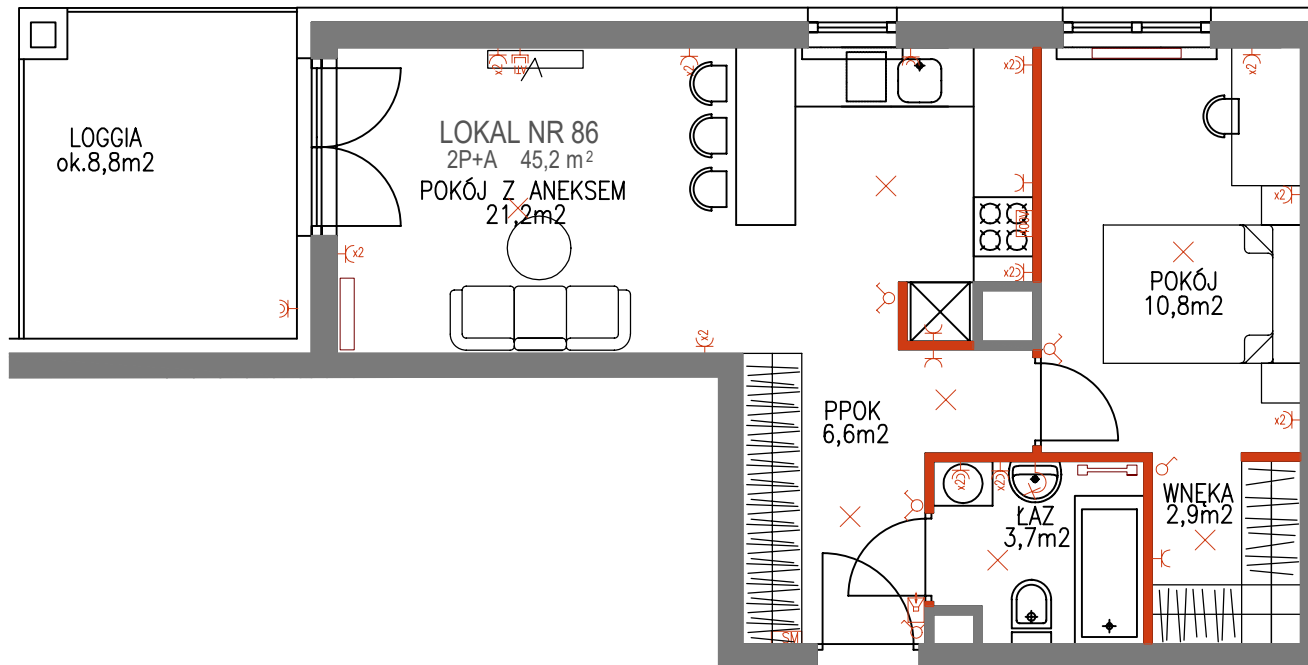


Położenie mieszkania w budynku



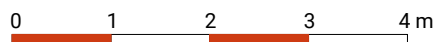
Położenie budynku na terenie osiedla

DATA SPORZĄDZENIA KARTY: 10.09.2024r.  
DATA AKTUALIZACJI KARTY:



OZNACZENIA ŚCIAN:

- Ściany nośne i obudowy kominów
- Ściany działowe



UWAGI:  
Powierzchnia mierzona w świetle ścian zgodnie z normą PN-70/B-02365, nie zawiera powierzchni pod ścianami działowymi.  
Powierzchnie podawane są orientacyjnie. Wymiary pomieszczeń mogą ulec niewielkiej zmianie.

Powierzchnia balkonów/tarasów jest mierzona po obrysie zewnętrznym płyty.  
Lokalizacja i rozmiar osprzętu elektrycznego grzejników i okien może ulec zmianie.  
Wyposażenie: meble, biały montaż, drzwi wewnętrzne, parapety przedstawiają jedynie przykładową aranżację i nie stanowią wyposażenia lokalu.



02-002 Warszawa  
ul. Nowogrodzka 62C  
tel. 224 878 221

BIURO SPRZEDAŻY  
03-151 Warszawa  
ul. Modlińska 309  
tel. 224 878 224