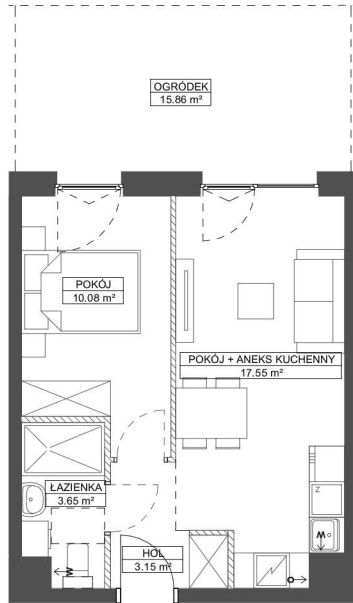


FORESTERIA

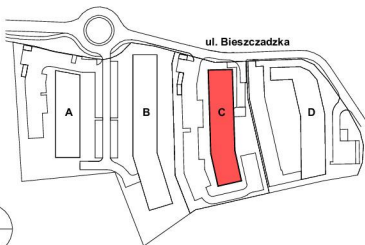
BUDYNEK C

GDYNIA - KACZE BUKI, UL. BIESZCZADZKA

KARTA MARKETINGOWA



SCHEMAT LOKALIZACJI:



SCHEMAT LOKALU MIESZKALNEGO NA PIĘTRZE:



SCHEMAT MA CHARAKTER B. JEDYNE PÓŁBUDOWY. W PRZYPADKU EWENTUALNYCH ROZBIŻNOŚCI POMIĘDZY SCHEMATEM A PROJEKTEM BUDOWLANYM, WYDĄCY SIĘ JEST PROJEKT BUDOWLANY.

ROBYG

KAJAR INVESTMENT sp. z o.o.

Ul. Górczewska 5/7/9 lok.16, 01-189 Warszawa



BJK Architekci Sp. z o.o.

UL. BOLESŁAWA PRUSA 18, 81-431 GDYNIA

TEL. 506 314 286

FAZA:

2B

DATA:

09.01.2025

NR MIESZKANIA:

C.0.M.11

IŁOŚĆ POKOI:

2

POW. UŻYTKOWA MIESZKANIA PN-ISO 9836:

34,43 m²

POW. MIESZKANIA POD ŚCIANKAMI:

1,02 m²

ŁĄCZNA POWIERZCHNIA MIESZKANIA:

35,45 m²

PIĘTRO:

POW. BALKONU:

POW. LOGGI:

0

-

-

KLATKA:

POW. TARASU:

POW. OGRÓDKA:

B

-

15,86 m²

LEGENDA:

ŚCIANKI
 WYDĄGI WENTYLACYJNE
 MIEJSCE PODŁĄCZENIA OKAPU KUCHENNEGO

UWAGA:

- POWIERZCHNIE LICZONE WYG. NORMY PN-ISO 9836
 - ZE WZGLĘDU NA TRWAŁE PRACE PROJEKTOWE POWIERZCHNIE I LUB WYMIARY MOGĄ LEG. ZMIANIE
 - WYPOSAŻENIE TYLKO W CELACH PREZENTACJI. NIE STANOWI ZOBOWIĄZANIA DOKONNEGO
 - NIE JEST PROJEKT NIE STANOWI UPEŁNIENIA PRZEPISÓW KODS-80 CYWILNEGO
 - WYŚCIE NA BALKON I TARAS - MOŻLIWA ROZDZIAŁ PROZIMOWI
 - PRÓBY KANAŁOWE I INNE WENTYLACYJNE STANOWIĄ CZĘŚĆ WERBOLA METALICZNI BUDOWNY
 - W PRZYPADKU WYSTĘPOWANIA OTWORU REWIZYJNEGO NA PIONIE, MUSI BYĆ ZAPROWADZONY DOSTĘP DO NIEGO,
 ZOBOWIĄZANE Z DOKUMENTACJA TECHNICZNA
 - W PRZYPADKU WYSTĘPOWANIA PODWÓJNYCH DRZWI BALKONOWYCH TYLKO JEDNO SKRZYDŁO DRZWIOWE
 JEST WYPOSAŻONE W KLAMKĘ