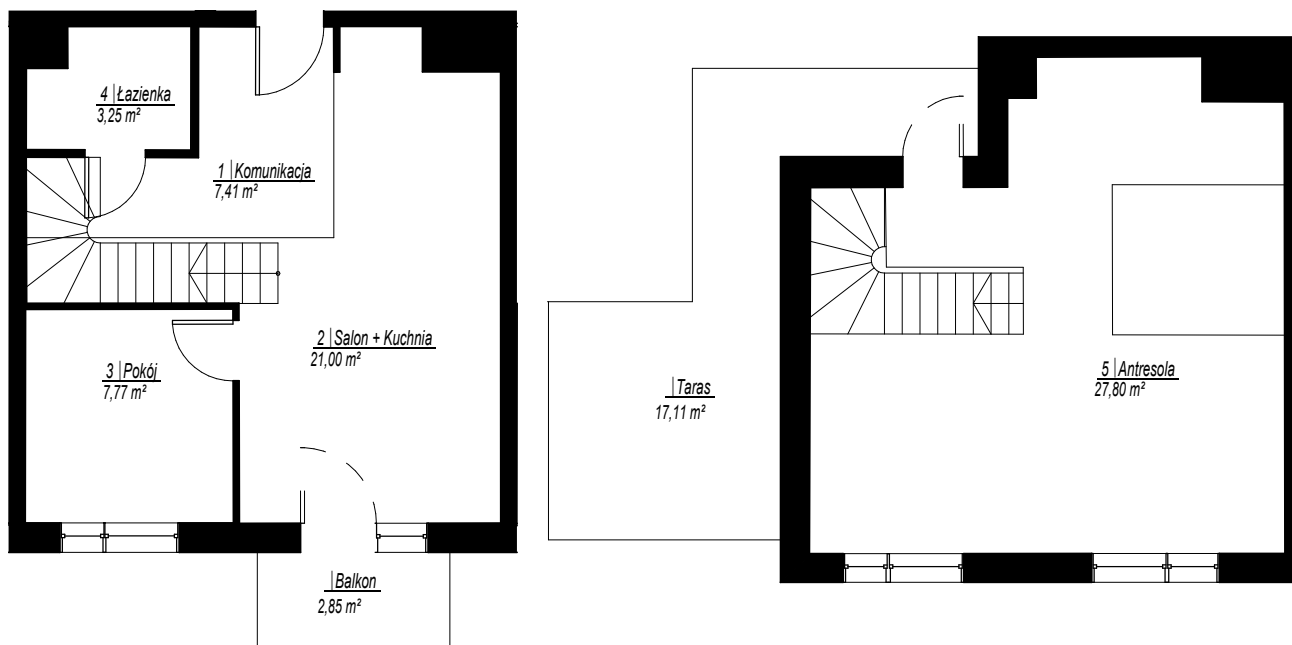
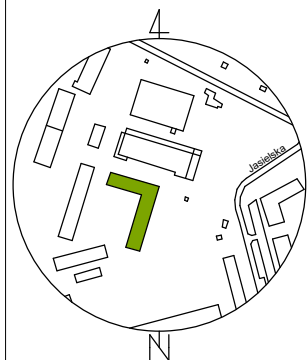
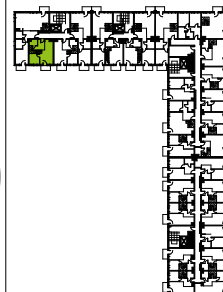


SKALA 1:100



SZKIC ORIENTACYJNY


 RZUT  
KONDYGNACJI 6


SKALA 1:2000

RZUT ANTRESOLI



SKALA 1:2000

NR	NAZWA POMIESZCZENIA	POW. [m <sup>2</sup> ]
<b>Lokal mieszkalny</b>		
1	Komunikacja	7,41
2	Salon + Kuchnia	21,00
3	Pokój	7,77
4	Łazienka	3,25
5	Antresola	27,80
<b>Suma powierzchni:</b>		<b>67,23</b>

mgr inż. Mateusz Łudwiczak  
 Uprawnienia budowlane do  
 kierowania robotami budowlanymi  
 bez ograniczeń w specjalności  
 konstrukcyjno-budowlanej  
 WKP/0296/OWOK/18  
 WKP/BO/0033/19

**GEOCARTIS Sp. z o.o. Sp. k.**  
 USŁUGI GEODEZYJNE I KARTOGRAFICZNE  
 ul. Wilczak 12H, 61-623 Poznań  
 Tel. kom. 600 144 193, 608 443 789  
 Tel./Fax (61) 221 78 30. REGON 301192529  
 NIP 782-248-10-93 KRS 0000652702

GEODETA UPRAWNIONY

mgr inż. Mariusz Adamczak  
 UPRAWNIENIA ZAWODOWE NR 19234

W świetle art. 2 ust. 2 ustawy z dnia 24 czerwca 1994r. o własności lokali (Dz.U. poz. 1048 z 2021 r.) lokal mieszkalny nr 22 usytuowany na kondygnacji 6 w budynku przy ul. Jasielska 10A w Poznaniu jest samodzielnym lokalem i pod względem technicznym spełnia wymogi stawiane pomieszczeniom przeznaczonym na stały pobyt dla ludzi. Numeracja budynku jest zgodna z ewidencją gruntów i budynków Miasta Poznania prowadzoną przez ZGikM GEOPOZ.

UWAGA: Powierzchnia użytkowa lokalu została obliczona na podstawie bezpośredniego pomiaru i jest zgodna z Ustawą z dnia 21 czerwca 2001 r. o ochronie praw lokatorów, mieszkaniowym zasobie gminy i o zmianie Kodeksu cywilnego.