

DWORSKA

ENKLAWA

mieszkanie **M23** powierzchnia **48,40m²** kondygnacja **piętro +3**



1. Przedpokój 7,18 m²

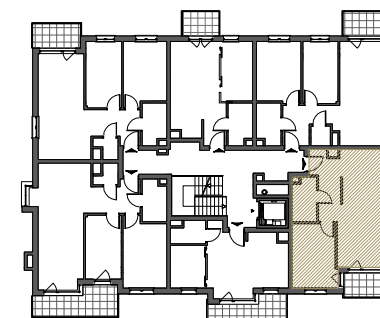
2. Salon z aneksem kuch. 23,66 m²

4. Łazienka 4,41 m²

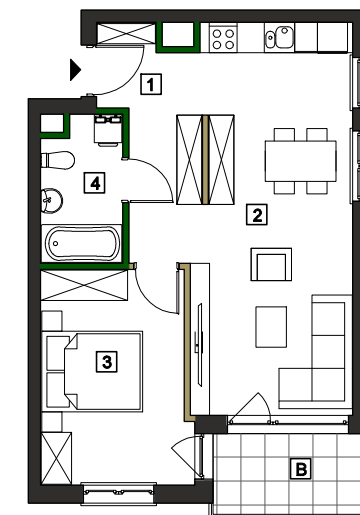
3. Sypialnia 12,24 m²

Balkon 5,01 m²

Budynek 55G - Schemat kondygnacji



Rzut w skali 1:150



Piętro +3 Mieszkanie M23

| | | |
|--|-----------------------|----------------------|
| 1. | Przedpokój | 7,18 m ² |
| 2. | Salon z aneksem kuch. | 23,66 m ² |
| 3. | Sypialnia | 12,24 m ² |
| 4. | Łazienka | 4,41 m ² |
| Suma powierzchni aranżacji | | 47,49 m ² |
| B | Balkon | 5,01 m ² |
| Powierzchnia ścian działawych do demontażu | | 0,91 m ² |
| Maksymalna powierzchnia użytkowa | | 48,40 m ² |



Antrans Invest Sp. z o.o.
32 - 300 Olkusz,
ul. Wspólna 1C
www.antransinvest.pl

1. Wymiary balkonów, lokalizację przyborów sanitarnych i inne podano na podstawie projektu budowlanego. W toku budowy mogą wystąpić różnice w stosunku do stanu wynikającego z projektu, wynikające ze specyfikacji prac budowlanych.
2. Przedstawiona aranżacja lokalu jest przykładowa, rysunki w tym zakresie mają charakter poglądowy oraz informacyjny i nie stanowią oferty w rozumieniu Kodeksu Cywilnego.
3. Powierzchnia użytkowa lokali oraz pomieszczeń określana jest na podstawie rozporządzenia Ministra Transportu, Budownictwa i Gospodarki Morskiej z dnia 25.04.2012r. w sprawie szczegółowego zakresu i formy projektu budowlanego oraz przy uwzględnieniu treści Polskiej Normy PN-ISO 9836.
Powierzchnia użytkowa uwzględnia powierzchnię elementów nadających się do demontażu i rozbiórki (rury, kanały, ścianki działawych), nie uwzględnia powierzchni otworów drzwi i okien oraz elementów zamykających.