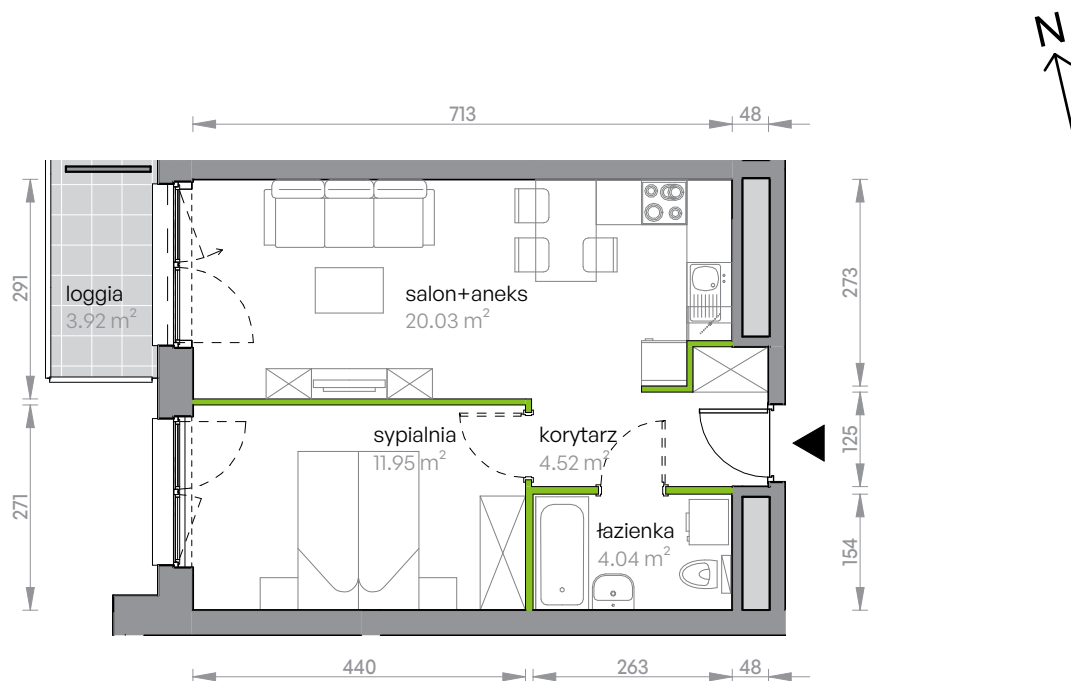


Legnicka Vita

L2/9/73

Powierzchnia **40.54 m²**

Piętro 9

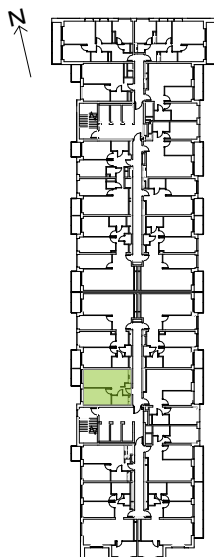


Aranżacja mieszkania jest przykładowa

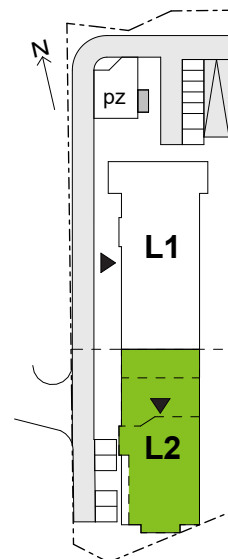
Powierzchnia użytkowa

| | |
|--------------|----------------------------|
| korytarz | 4.52 m ² |
| salon+aneks | 20.03 m ² |
| sypialnia | 11.95 m ² |
| łazienka | 4.04 m ² |
| Razem | 40.54 m² |
| + loggia | 3.92 m ² |

Rzut kondygnacji Piętro 9



Plan osiedla Budynek L2



U nas nigdy nie płacisz za powierzchnię pod ścianami działowymi