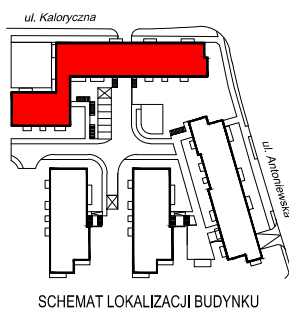
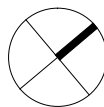
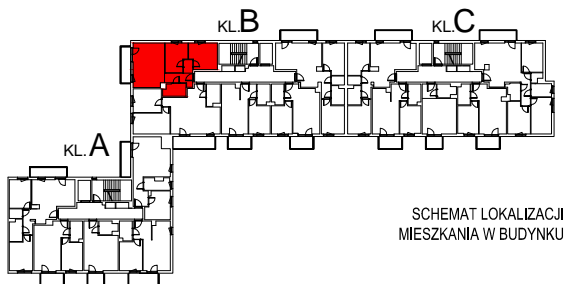
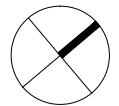
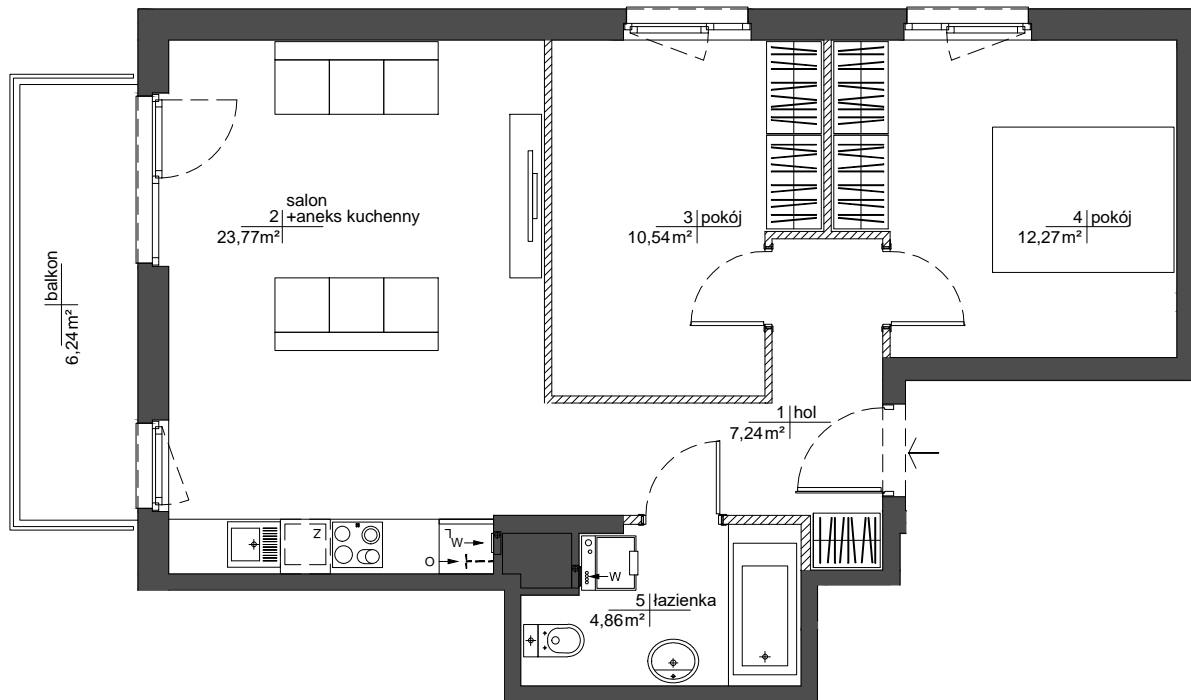




ETAP 2A

WARSZAWA - MOKOTÓW, ul. Antoniewska



OBA SCHEMATY MAJĄ CHARAKTER JEDYNIENIE POGLĄDOWY, W PRZYPADKU EWENTUALNYCH ROZBIŻNOŚCI POMIĘDZY SCHEMATAMI A PROJEKTEM BUDOWLANYM WIĄŻĄCY JEST PROJEKT BUDOWLANY

ROBYG



INWESTYCJA 2016 Sp. z o.o.  
02-972 Warszawa Al. Rzeczypospolitej 1  
tel.: (22) 419 11 00, fax: (22) 419 11 03

AMP ATELIER Sp. z o.o.  
02-758 Warszawa Al. Gen. Wł. Sikorskiego 11 lok. 116  
tel./fax : (22) 446 78 64

FAZA:	3.A	DATA:	24-04-2024	NR MIESZKANIA: INWESTYCJA/ETAP/KLATKA/PIĘTRO/NR LOKALU	RM/2A/B/3/5
ILOŚĆ POKÓJ:	3	POW. UŻYTKOWA MIESZKANIA WG PN-ISO 9836:	58,68m <sup>2</sup>	POW. MIESZKANIA POD ŚCIANKAMI:	1,29m <sup>2</sup>
		ŁĄCZNA POWIERZCHNIA MIESZKANIA:	59,97m <sup>2</sup>		
PIĘTRO:	3	POW. BALKONU:	6,24m <sup>2</sup>	POW. LOGGI:	-
KLATKA:	B	POW. TARASU:	-	POW. OGRÓDKA:	-
LEGENDA:	<p>ŚCIANKI WYCIĄG WENTYLACYJNY DRZWI CZKI REWIZYJNE NAD PODŁOGĄ MIEJSCE PODŁĄCZENIA OKAPU KUCHENNEGO</p>				

## UWAGA:

- POWIERZCHNIE LICZONE WG NORMY PN-ISO 9836
- ZE WZGLĘDU NA TRWAJĄCE PRACE PROJEKTOWE, POWIERZCHNIE MOGĄ ULEC ZMIANIE
- WYPOSAŻENIE TYLKO W CELACH PREZENTACJI, NIE STANOWI ZOBOWIĄZANIA UMOWNEGO
- NINIEJSZY PROJEKT NIE STANOWI OFERTY W ROZUMIENIU PRZEPISÓW KODEKSU CYWILNEGO
- WYJŚCIE NA TARAS / LOGGIĘ - MOŻLIWA RÓŻNICA POZIOMÓW
- PIONY KANALIZACYJNE I PIONY WENTYLACYJNE STANOWIĄ CZĘŚĆ WSPÓLNĄ INSTALACJI BUDYNKU
- W PRZYPADKU WYSTĘPOWANIA OTWORU REWIZYJNEGO NA PIONIE, MUSI BYĆ ZAPEWNIONY DOSTĘP DO NIEGO, ZGODNIE Z DOKUMENTACJĄ TECHNICZNĄ