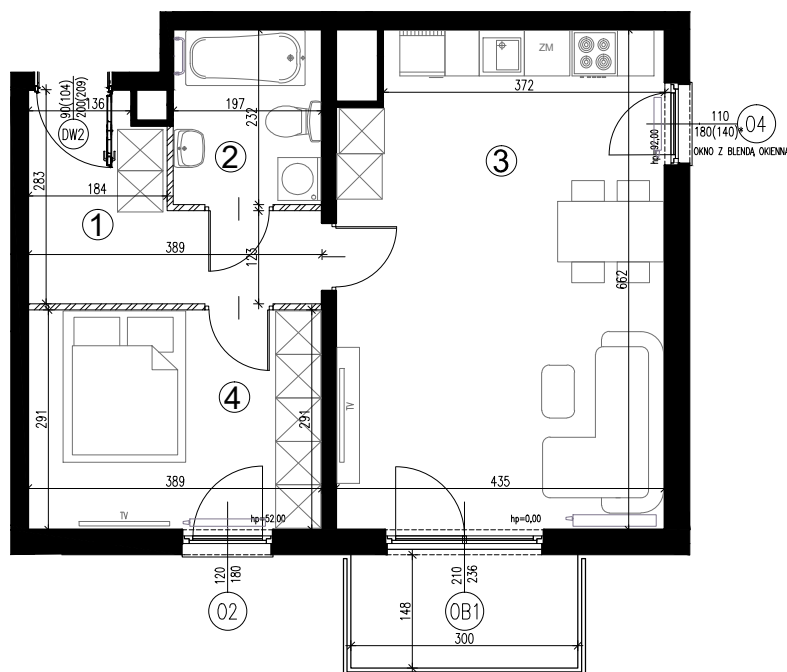




9H.212 | powierzchnia: **51,44 (50,68) m²**
 piętro III | 2 pokoje | balkon 4,44 m²

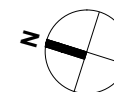
ZESPÓŁ SIĘDMIU BUDYKÓW MIESZKALNYCH
 ZIELONE ZAMIEŃIE 6



ORIENTACJA



 ŚCIANY DZIAŁOWE
 ŚCIANY NIEROZBIERALNE



INWESTOR:

ZIELONE ZAMIEŃIE SP. Z O.O
 ul. Żaryna 2B, 02-593 Warszawa

DEWELOPER:

WHITE STONE DEVELOPMENT SP. Z O.O
 ul. Żaryna 2B, 02-593 Warszawa

PROJEKTANT:

CITY architektki SP. Z O.O SP. K
 ul. Lekarska 8, 00-610 Warszawa
 ul. Piotra Skargi 15/1, 71-422 Szczecin

POWIERZCHNIA ZE ŚCIANAMI DZIAŁOWYMI		
Nr	NAZWA	POW.(m ²)
1	PRZEDPOKÓJ	7.68
2	ŁAZIENKA	4.61
3	POKÓJ Z ANEKSEM	27.82
4	POKÓJ	11.33
SUMA		51.44
	BALKON	4.44
POWIERZCHNIA Z WYŁĄCZENIEM ŚCIAN DZIAŁOWYCH		
Nr	NAZWA	POW.(m ²)
1	PRZEDPOKÓJ	7.30
2	ŁAZIENKA	4.44
3	POKÓJ Z ANEKSEM	27.82
4	POKÓJ	11.12
SUMA		50.68
	BALKON	4.44

UWAGI:

- * OKNO Z BLENDA OKIENNA
 WYMIAR PODANY W NAWIASIE DOTYCZY WYSOKOŚCI
 W ŚWIETLE MURU OD STRONY WEWNĘTRZNEJ
- Powierzchnie pomieszczeń podano z uwzględnieniem grubości
 tynków, zgodnie z normą PN-ISO 9836
- Powierzchnie oraz wymiary mogą ulec niewielkim zmianom w
 trakcie realizacji obiektu.