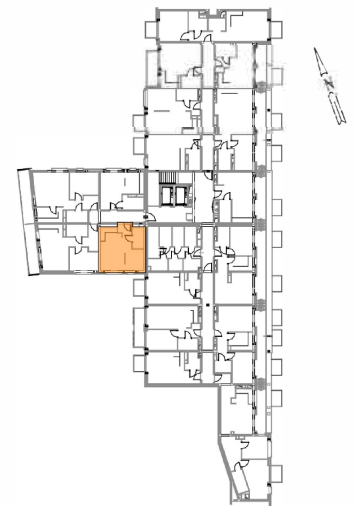
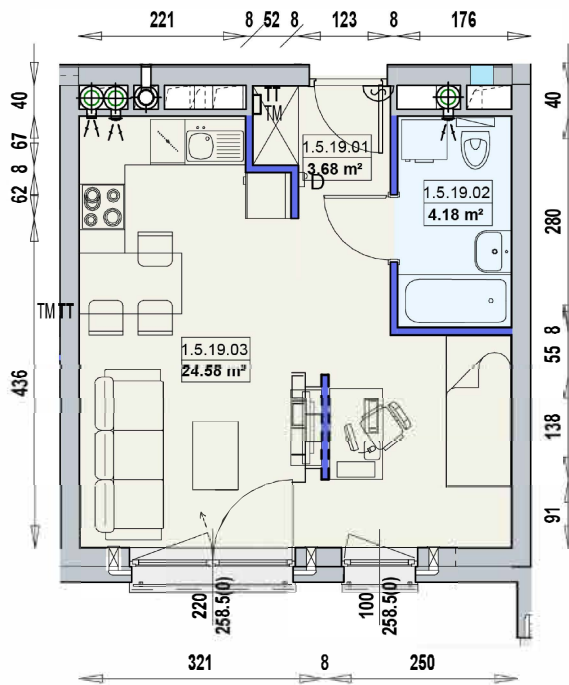


MIESZKANIE GWA/1/5/19/1a - 32.44 m²

1 POKÓJ, 5 PIĘTRO

PW



Legenda:

- | | | | | | |
|--|---|--|----------------------|--|---|
| | ścianka działowa | | lodówka | | okno/drzwi balkonowe ze słupkiem ruchomym |
| | ścianka działowa g-k
możliwa lokalizacja dodatkowej
ścianki działalowej | | zmywarka | | okno/drzwi balkonowe
z przęsłem nieotwieralnym |
| | podciąg | | beton prefabrykowany | | |
| | szafka elektryczna | | plyty betonowe | | |
| | szafka telekomunikacyjna | | pralka | | |
| | dzwonek | | szafka wodomierzowa | | |
| | sluchawka domofonowa | | | | |
| | gniazdo TEL.KOMP | | | | |
| | gniazdo R.TV.SAT | | | | |
| | gniazdo R.TV SAT przelotowe
wentylacja | | | | |

200 — szerokość okna
228.5(0) — wysokość okna
— wysokość parapetu

Wysokość mieszkania h = 2,88m

UWAGI:

- aranżacja wnętrza (meble, urządzenia) służy wyłącznie celom ilustracyjnym;
- przyłącza instalacyjne znajdują się w miejscach usytuowania urządzeń na rysunku;
- powierzchnie podano wg normy PN-ISO 9836;
- wymiary podane w świetle murów, bez tynków;
- wymiary balkonów/loggi liczonej od ściany bez tynku do końca płyty balkonowej bez uwzględnienia balustrad;
- wysokość mieszkania nie uwzględnia lokalnych obniżeń;
- tolerancja wysokości +/- 5cm.