

0 1 2 5m

Podziałka podana z tolerancją +/- 5%
Aranżacja mieszkania ma charakter poglądowy.

Murapol Portovo

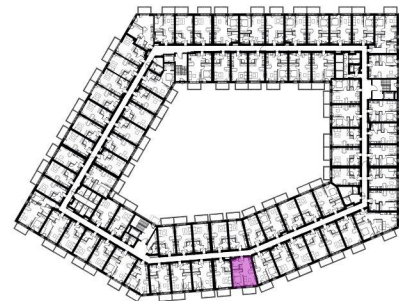
Gdańsk | ul. Mostek

| | |
|---------|-----------------|
| lokal | 1.C.1.06 |
| budynek | 1 |
| piętro | pierwsze |

| | |
|--------------------------|----------------------------|
| 1. przedpokój | 3,15 m² |
| 2. salon z aneksem kuch. | 16,87 m² |
| 3. łazienka | 4,13 m² |
| 4. sypialnia | 10,15 m² |

metraż **34,30 m²**

balkon **4,50 m²**



Biuro Sprzedaży: Gdańsk, ul. Mostek 4 - **T: 58 355 53 33, M: gdansk@murapol.pl**. Centrala: Bielsko-Biała, ul. Dworkowa 4, T: 33 819 33 33, M: sekretariat@murapol.pl, **murapol.pl**

UWAGA: Powierzchnia liczona wg PN-ISO 9836; 2022. Na etapie projektu wykonawczego i realizacji obiektu mogą wystąpić korekty w powierzchni lokali i układzie ścian, powierzchnia liczona w stanie wykończonym. Do obliczeń przyjęto 1,5 cm tynku.