

GEODEZYJNA INWENTARYZACJA POWIERZCHNI UŻYTKOWEJ LOKALU MIESZKALNEGO

INWESTYCJA
ZESPÓŁ DWÓCH BUDYNKÓW
MIESZKALNYCH WIELORODZINNYCH
Z GARAŻAMI PODZIEMNYMI I
ZAGOSPODAROWANIEM TERENU
ZLOKALIZOWANY W WARSZAWIE NA
DZ. EW. NR 18.19/4 OBRĘB 4-08-13

INWESTOR
NAPOLLO 9 Sp. z o. o.
ul. Osmańska 12, 02-823 Warszawa


ADRES
Warszawa, ul. Rembielińska 26B

DANE LOKALU		
LOKAL NR	LICZBA POKOI	POW. SPRZEDAŻOWA
3	3	60,98 m ²
	PIĘTRO	KONDYGNACJA
	PARTER	1

ZESTAWIENIE POWIERZCHNI

1. SALON Z ANEKSEM 19,14 m²
2. SYPIALNIA 13,19 m²
3. SYPIALNIA 9,24 m²
4. ŁAZIENKA 7,16 m²
5. HOL 10,82 m²

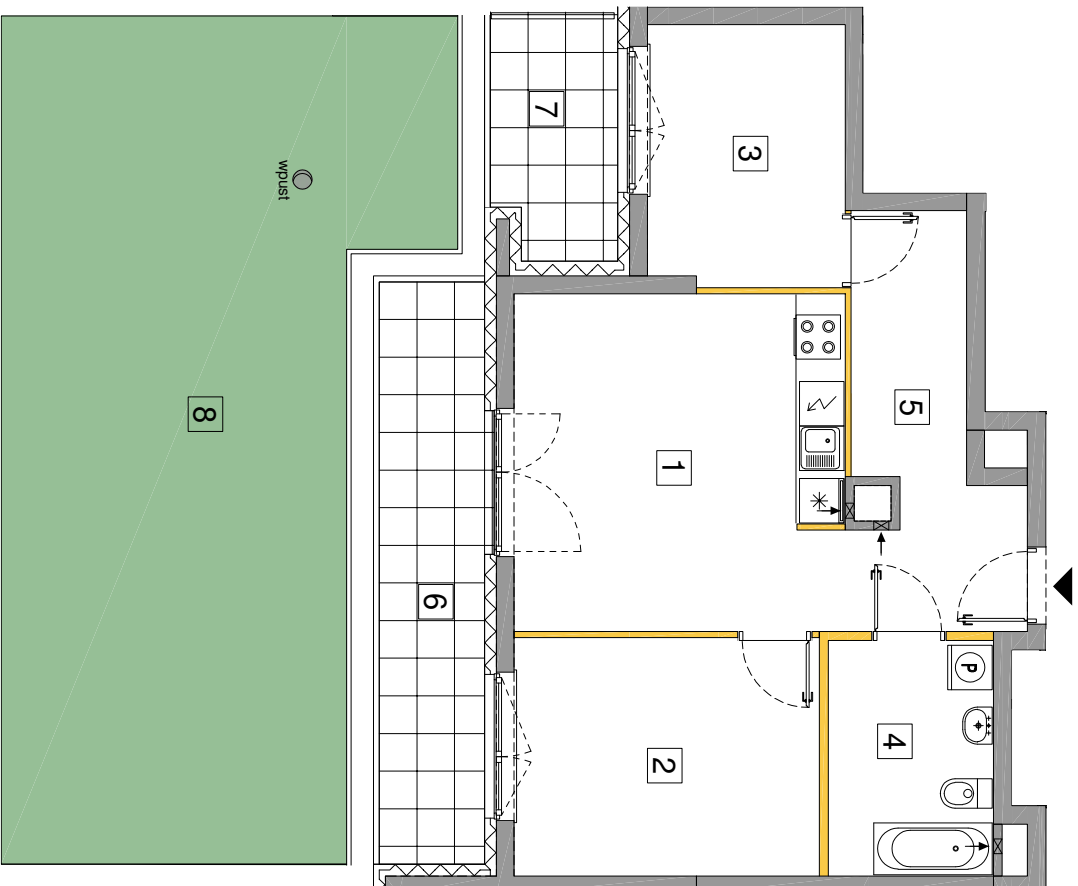
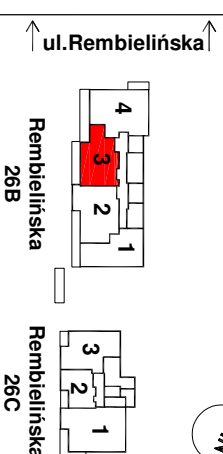
POW. UŻYTKOWA 59,55 m²

 Powierzchnia pod ściankami nadającymi się do demontażu 1,43 m²

POW. SPRZEDAŻOWA 60,98 m²

6. TARAS 11,91 m²
7. TARAS 5,52 m²
8. OGRÓDEK 62,80 m²

SCHEMAT KONDYGNACJI



0 1m 2m 3m 4m 5m

Powierzchnia użytkowa lokalu jest określona zgodnie z normą PN-ISO 9836:2015-12

Warszawa, 07.10.2024 r.