



## BUDYNEK JEDNORODZINNY

Adres inwestycji: ul. Półnanki w Krakowie

Numery działek: 220/1, 220/2, 221/1, 221/2, 222/5, 222/6 obr. 22 Podgórze

[www.skwerharmonia.pl](http://www.skwerharmonia.pl)

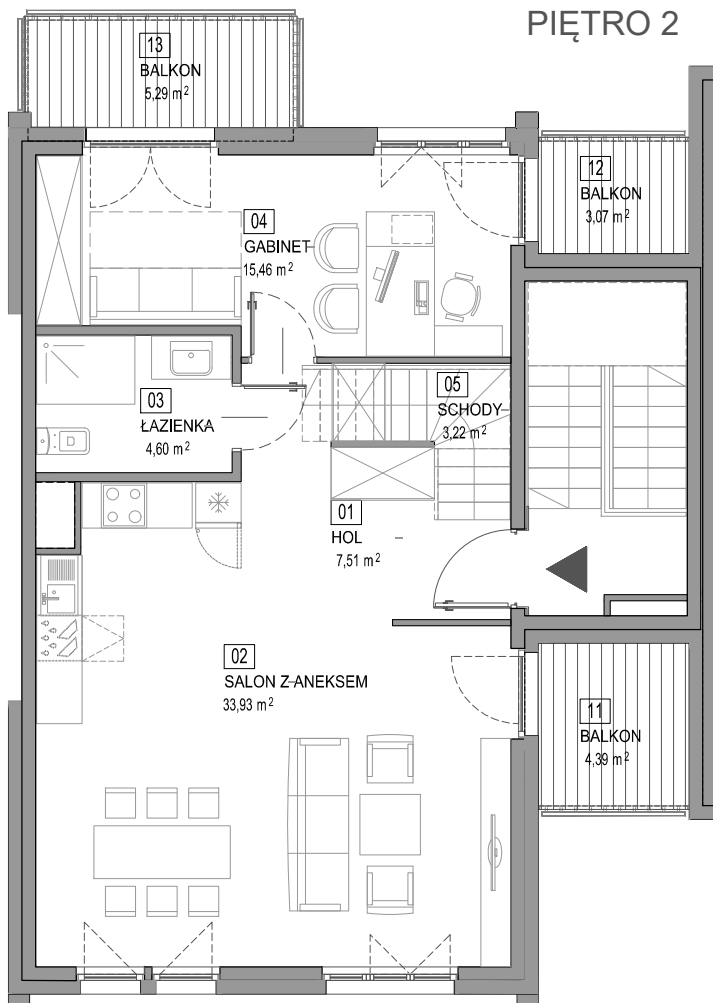
e-mail: [bsmkrakow@atal.pl](mailto:bsmkrakow@atal.pl)

Adres Biura Sprzedaży: 30-701 Kraków, ul. Zabłocie 23/18

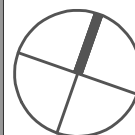
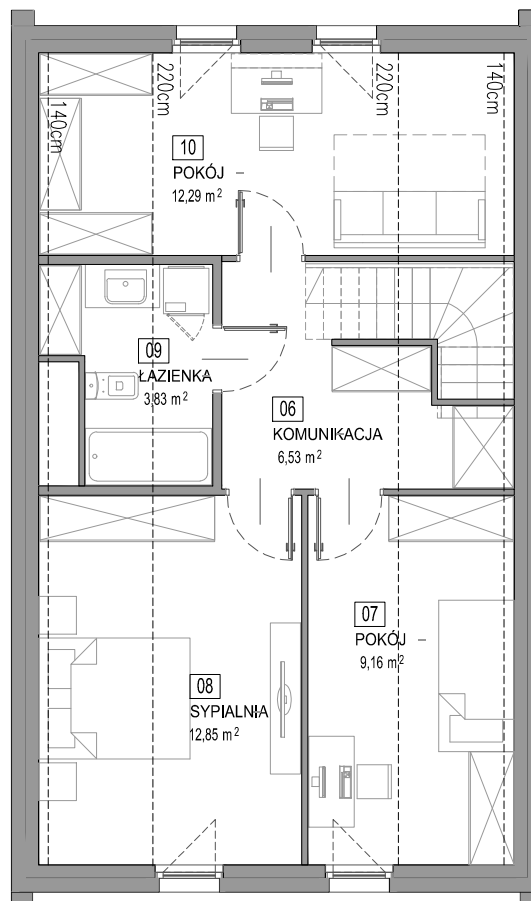


**Harmonia**  
skwer

### PIĘTRO 2



### PODDASZE

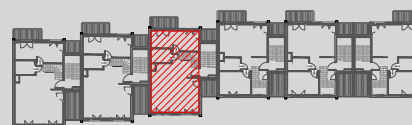


## MIESZKANIE Z3.D.M2

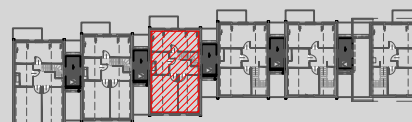
PIĘCIOPOKOJOWE PIĘTRO 2 + PODDASZE

1	HOL	7,51 m <sup>2</sup>
2	SALON Z ANEKSEM	33,93 m <sup>2</sup>
3	ŁAZIENKA	4,60 m <sup>2</sup>
4	GABINET	15,46 m <sup>2</sup>
5	SCHODY	3,22 m <sup>2</sup>
6	KOMUNIKACJA	6,53 m <sup>2</sup>
7	POKÓJ	9,16 m <sup>2</sup>
8	SYPIALNIA	12,85 m <sup>2</sup>
9	ŁAZIENKA	3,83 m <sup>2</sup>
10	POKÓJ	12,29 m <sup>2</sup>
<b>POWIERZCHNIA UŻYTKOWA</b>		<b>109,38 m<sup>2</sup></b>
11	BALKON	4,39 m <sup>2</sup>
12	BALKON	3,07 m <sup>2</sup>
13	BALKON	5,29 m <sup>2</sup>

## ZESPÓŁ 3 BUDYNEK D



PIĘTRO 2



PODDASZE



1. Wymiary pomieszczeń, lokalizację przyrządów sanitarnych i inne podano na podstawie projektu budowlanego. W trakcie budowy mogą wystąpić różnice w stosunku do stanu wynikającego z projektu, właściwe dla specyfiki prac budowlanych.
2. Powierzchnia jest obliczona w świetle pionowych przegród w stanie wykończonym, przy uwzględnieniu tynków i okładzin o grubości 1,5cm, na poziomie podłogi oraz bez uwzględnienia listew przypodłogowych, progów itp. Wymiary są podane w stanie bez wykończenia.
3. Powierzchnia użytkowa lokali określona jest na podstawie rozporządzenia Ministra Rozwoju w sprawie szczegółowego zakresu i formy projektu budowlanego z dnia 11 września 2020 r. oraz przy uwzględnieniu treści Polskiej Normy PN-ISO 9836:2015.
4. Aranżacja mieszkania przedstawiona na rysunku jest przykładowa.