



BUDYNEK MIESZKALNY WIELORODZINNY

ul. Poematu, Warszawa - Wawer
dz. nr 110, cz.dz.63/1 obręb nr 3-12-99

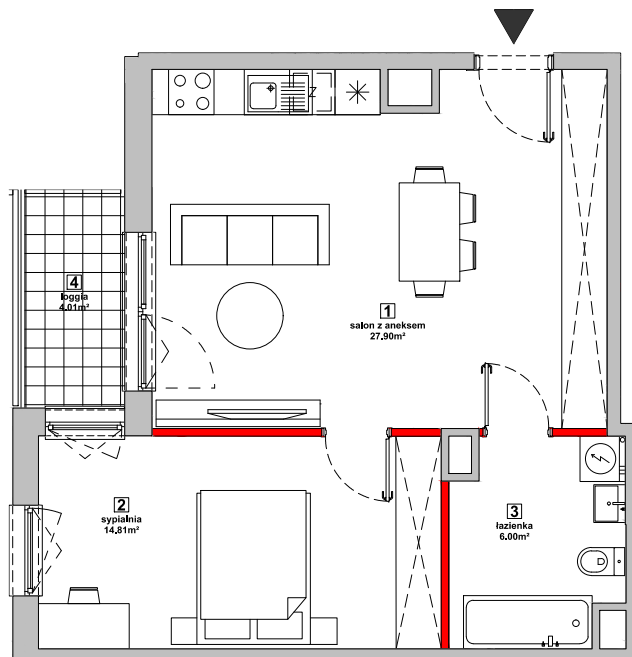


www.osiedlepoematu.pl

e-mail: bsmwarszawa@atal.pl

telefon: (+48) 22 614 15 13

ATAL S.A. Biuro Sprzedaży Mieszkań, 02-305 Warszawa, Aleje Jerozolimskie 142B /III piętro

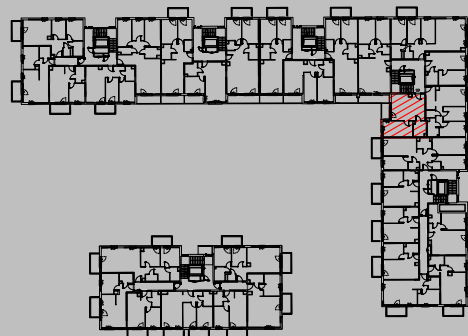


MIESZKANIE P10.04.1.71

PIĘTRO 1

1	SALON Z ANEKSEM	27.90m ²
2	SYPIALNIA	14.81m ²
3	ŁAZIENKA	6.00m ²
POWIERZCHNIA UŻYTKOWA		48.71m²
4	LOGGIA	4.01m ²

 ŚCIANKI DZIAŁOWE MOŻLIWE DO DEMONTAŻU/WYBURZENIA



1. Wymiary pomieszczeń, lokalizację przyborów sanitarnych i inne podano na podstawie projektu budowlanego. W toku budowy mogą wystąpić różnice w stosunku do stanu wynikającego z projektu, wynikające ze specyfiki prac budowlanych.
2. Powierzchnia jest obliczona w świetle pionowych przegród w stanie wykończonym, przy uwzględnieniu tynków i okładzin o grubości do 1,5cm, na poziomie podłogi bez uwzględnienia listew przypodłogowych, progów itp. Wymiary są podane w stanie bez wykończenia.
3. Powierzchnia użytkowa lokali określona jest na podstawie rozporządzenia Ministra Rozwoju w sprawie szczegółowego zakresu i formy projektu budowlanego z dnia 11 września 2020 r. oraz przy uwzględnieniu treści Polskiej Normy PN-ISO 9836:2022