

# KOSOCICKA FOREST

## Apartament 1, Budynek 4



# KOSOCICKA FOREST



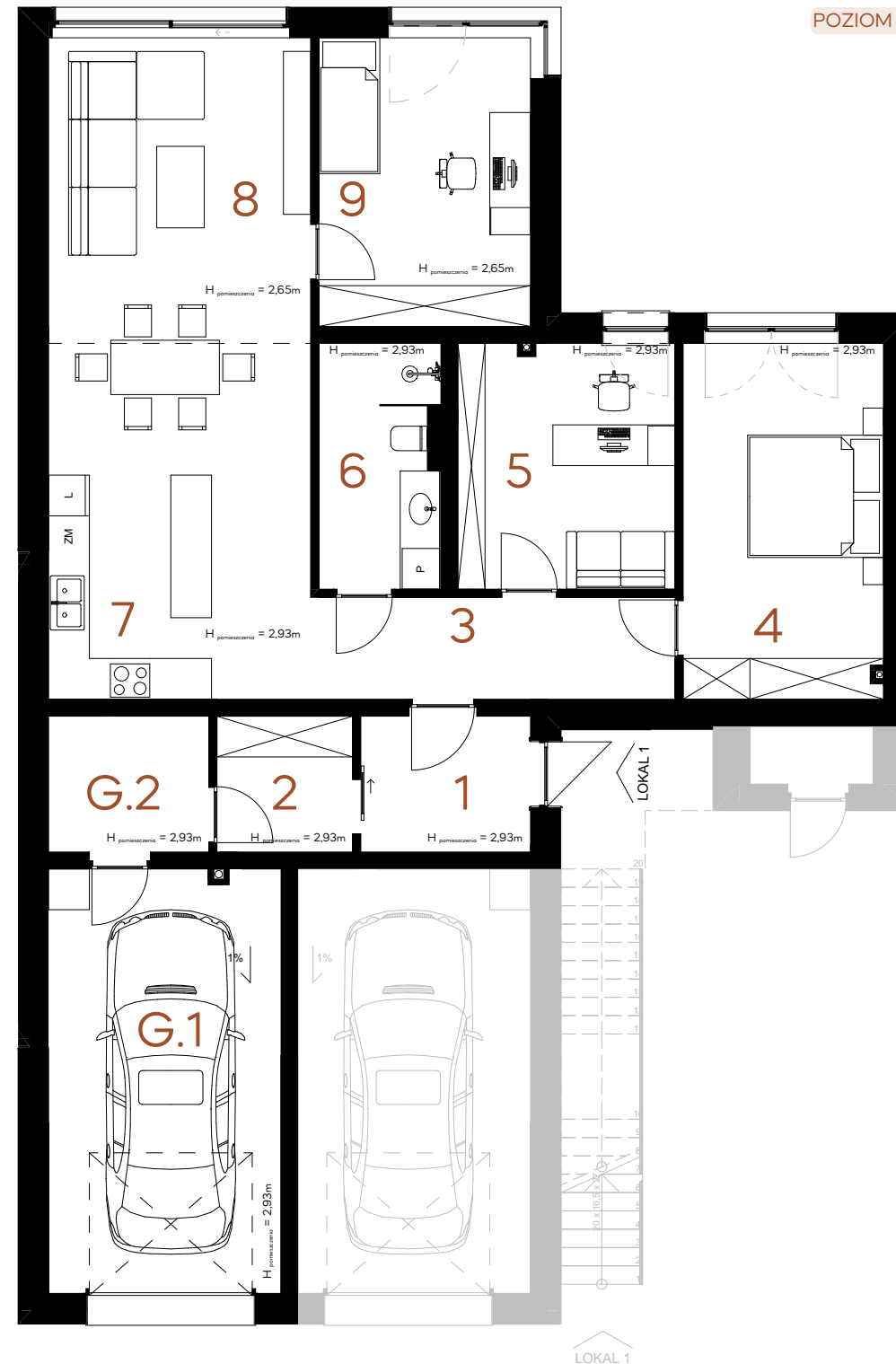
### POZIOM 0

Nr	Funkcja	Powierzchnia netto	Powierzchnia użytkowa
1	Wiatrołap	4,87	4,87
2	Garderoba	3,88	3,88
3	Korytarz	7,89	7,89
4	Pokój 1	15,15	15,15
5	Pokój 2	11,32	11,32
6	Łazienka	6,13	6,13
7	Kuchnia	12,55	12,55
8	Pokój dzienny	24,61	24,61
9	Pokój 3	13,04	13,04
<b>SUMA UŻYTKOWA LOKALU:</b>		<b>99,44 m<sup>2</sup></b>	<b>99,44 m<sup>2</sup></b>

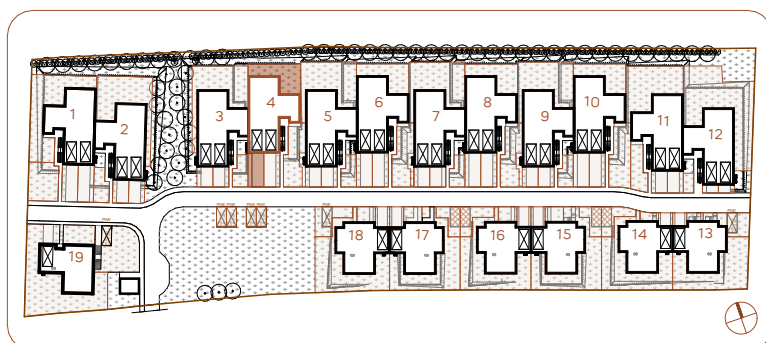
### CZĘŚCI PRZYNALEŻNE

Nr	Funkcja	Powierzchnia netto	Powierzchnia użytkowa
G.1	Garaż	21,33	21,33
G.2	Pom. techniczne	4,59	4,59
O.4.1/1	Ogród	-	62,90
O.4.1/2	Ogród	-	33,97

Powierzchnia użytkowa mieszkania: 99,44 m<sup>2</sup>  
Ilość pokoi: 4



### Lokalizacja budynku



Przedstawiona aranżacja lokalu jest przykładowa, rysunki w tym zakresie mają charakter poglądowy oraz informacyjny i nie stanowią oferty w rozumieniu Kodeksu Cywilnego.