

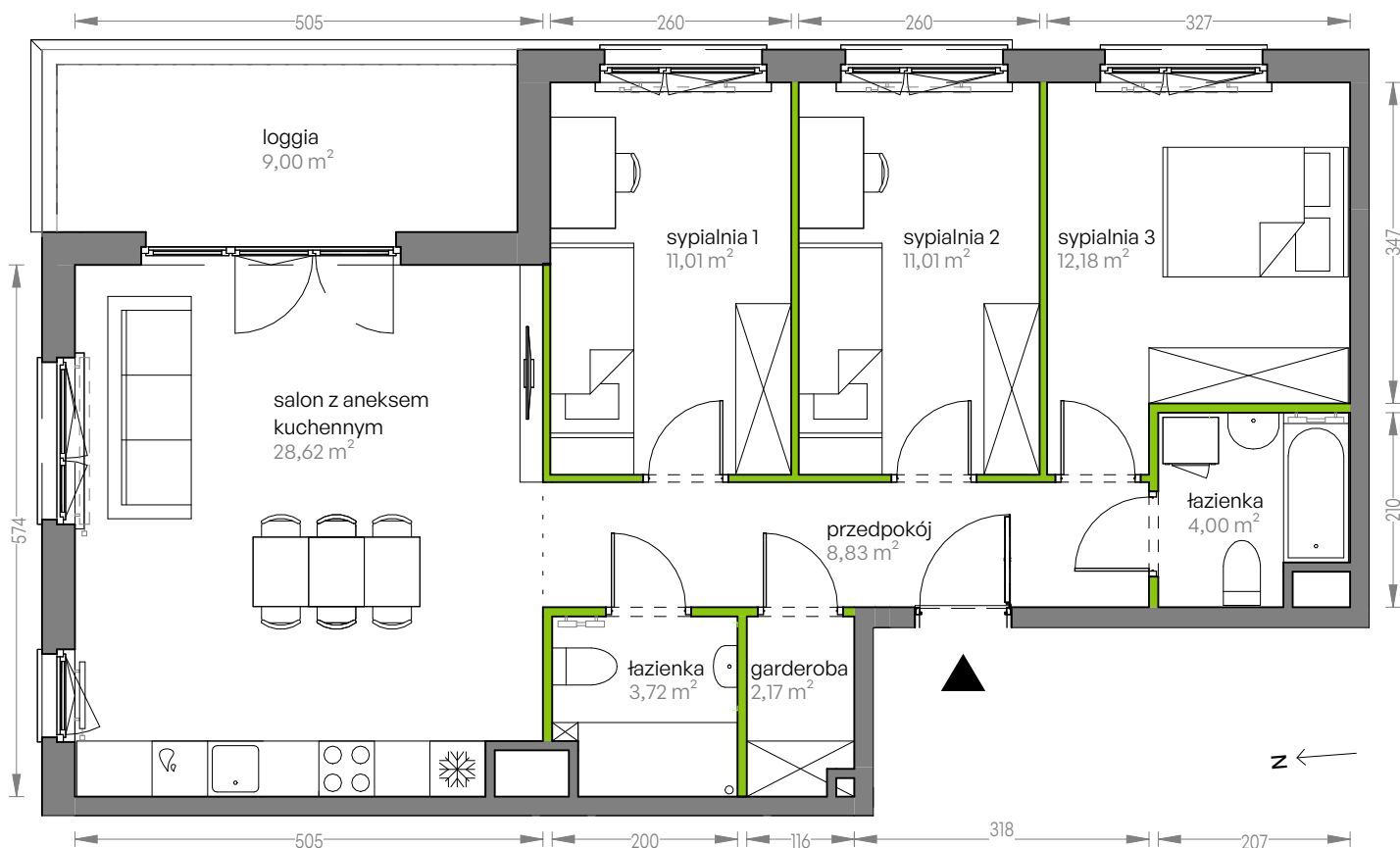
# CITY VIBE.

nr G.021



Powierzchnia **81,54 m<sup>2</sup>**

**Piętro 2**



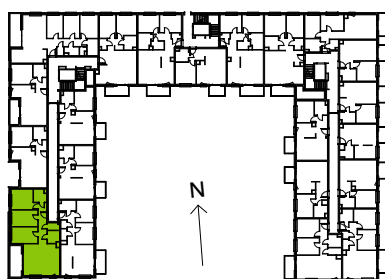
Aranżacja mieszkania jest przykładowa

## Powierzchnia użytkowa

salon z aneksem kuchennym	28,62 m <sup>2</sup>
sypialnia 1	11,01 m <sup>2</sup>
sypialnia 2	11,01 m <sup>2</sup>
sypialnia 3	12,18 m <sup>2</sup>
łazienka	4,00 m <sup>2</sup>
przedpokój	8,83 m <sup>2</sup>
garderoba	2,17 m <sup>2</sup>
łazienka	3,72 m <sup>2</sup>
<b>Razem</b>	<b>81,54 m<sup>2</sup></b>
+loggia	9,00 m <sup>2</sup>

U nas nigdy nie płacisz za powierzchnię pod ścianami działowymi

## Rzut kondygnacji Piętro 2



## Plan osiedla Budynek G

