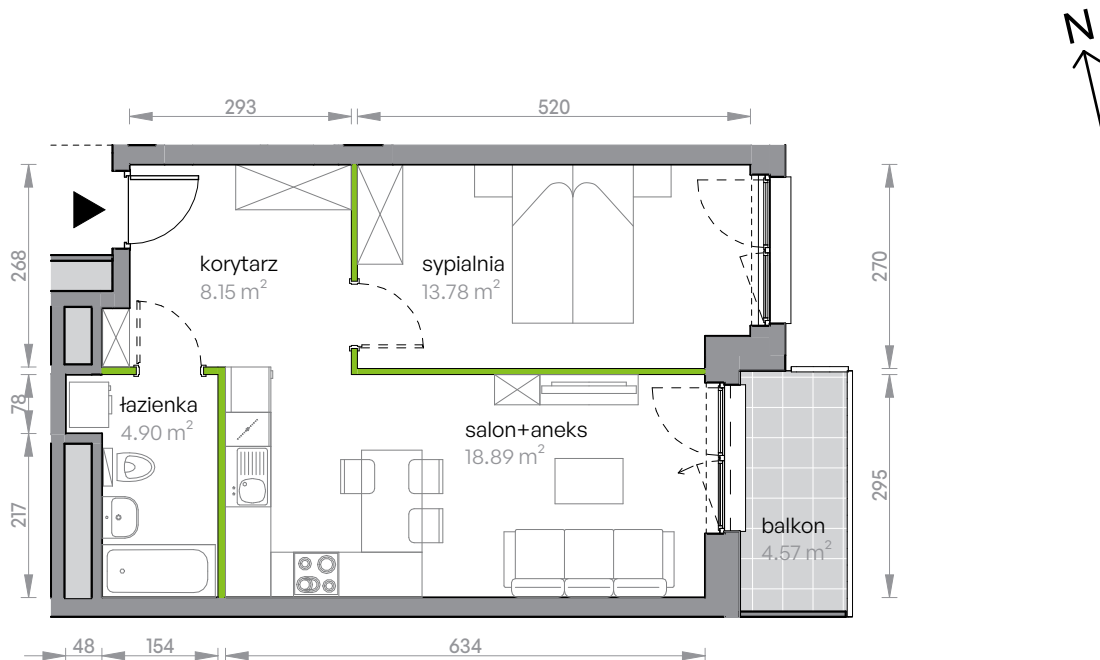


Legnicka Vita

L1/5/56

Powierzchnia **45.72 m²**

Piętro **5**

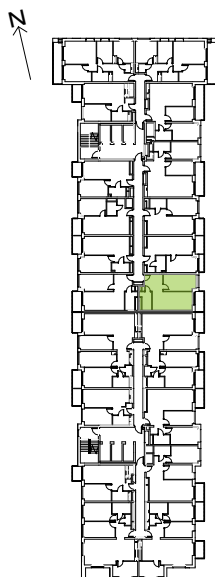


Aranżacja mieszkania jest przykładowa

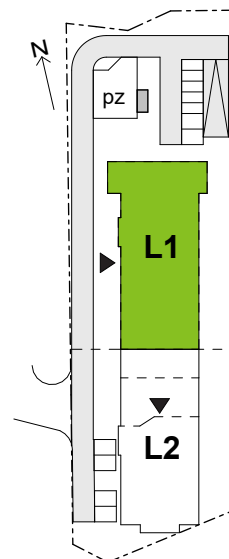
Powierzchnia użytkowa

korytarz	8.15 m ²
salon+aneks	18.89 m ²
sypialnia	13.78 m ²
łazienka	4.90 m ²
Razem	45.72 m²
+ balkon	4.57 m ²

Rzut kondygnacji Piętro 5



Plan osiedla Budynek L1



U nas nigdy nie płacisz za powierzchnię pod ścianami działowymi