

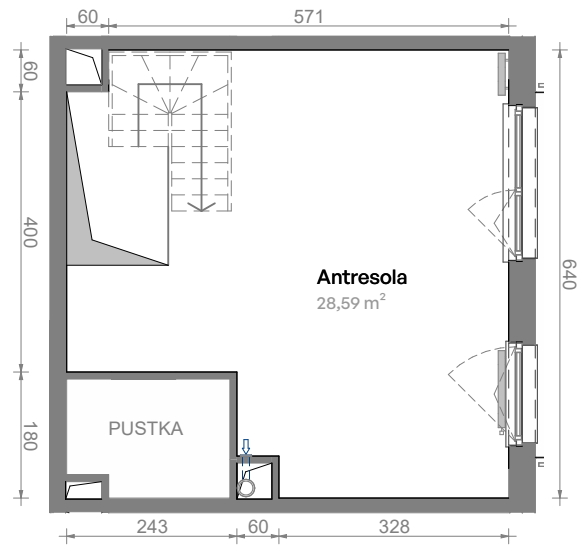
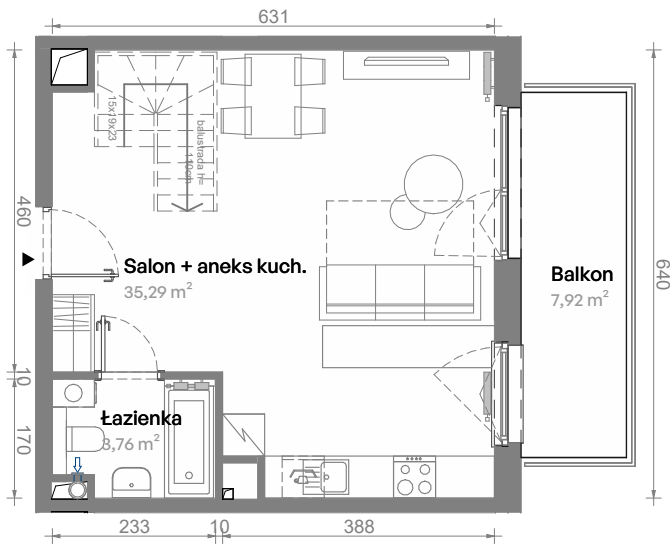
Południe Vita

nr E2.03.32



Powierzchnia **67,64 m²**

Piętro **03**



Aranżacja mieszkania jest przykładowa.
Podano orientacyjne wymiary pomieszczeń.

Powierzchnia **użytkowa**

Rzut kondygnacji **Piętro 03**

Plan osiedla **Budynek E2**

Salon + aneks kuch.	35,29 m ²
Łazienka	3,76 m ²
Antresola	28,59 m ²
Razem	67,64 m²
+ Balkon	7,91 m ²

U nas nigdy nie płacisz za powierzchnię pod ścianami działowymi

