



ZESPÓŁ BUDYNKÓW WIELORODZINNYCH

ul. Maxa Berga, Wrocław
działka nr 69, AM-10 obręb: Żerniki

www.zernikinanovo.pl

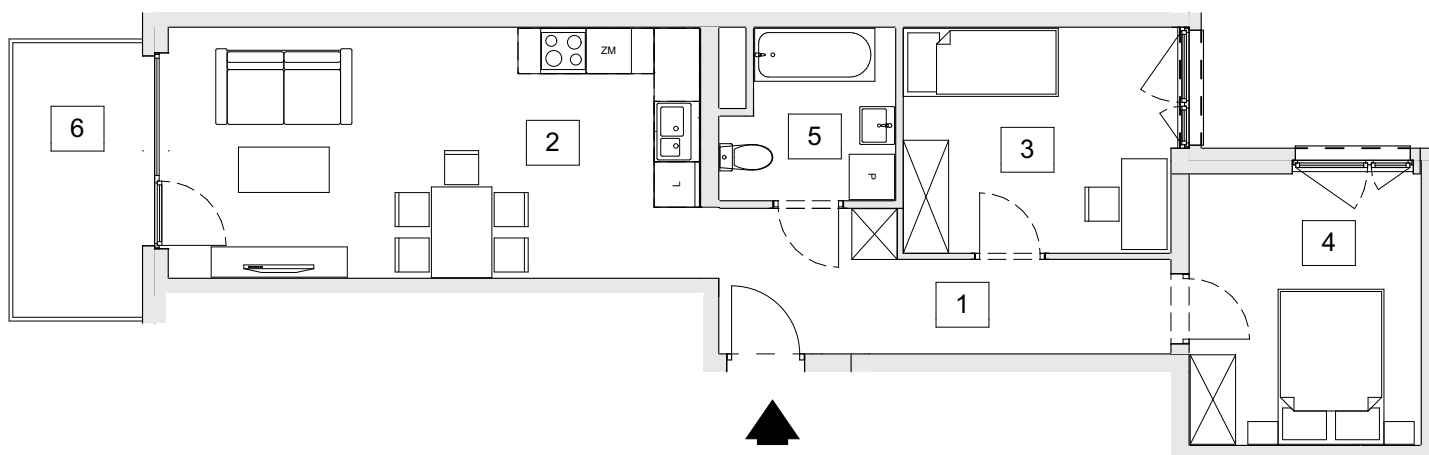
e-mail: bsmwroclaw@atal.pl

telefon: (+48) 609 132 028

ATALS.A. Biuro Sprzedaży, 51-109 Wrocław, ul. Na Polance 22F



ŻERNIKI
Na Novo

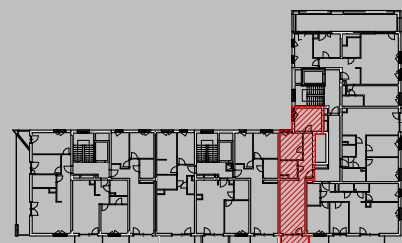


BUDYNEK 10 - etap III MIESZKANIE: B10-K3-4-4

SCHEMAT KONDYGNACJI

4 PIĘTRO

| | | |
|------------------------------|---------------------------|----------------------------|
| 1 | przedpokój | 8,98 |
| 2 | pokój z aneksem kuchennym | 23,29 |
| 3 | pokój 1 | 10,48 |
| 4 | pokój 2 | 10,82 |
| 5 | łazienka | 4,66 |
| POWIERZCHNIA UŻYTKOWA | | 58,23 m² |
| 6 | balkon | 6,07 |



1. Wymiary pomieszczeń, lokalizację przyborów sanitarnych i inne podano na podstawie projektu budowlanego. W trakcie budowy mogą wystąpić różnice w stosunku do stanu wynikającego z projektu, właściwe dla specyfiki prac budowlanych.
2. Powierzchnia jest obliczona w świetle pionowych przegród w stanie wykończonym, przy uwzględnieniu tynków i okładzin o grubości 1,5cm, na poziomie podłogi oraz bez uwzględnienia listew przypodłogowych, progów itp. Wymiary są podane w stanie bez wykończenia.
3. Powierzchnia użytkowa lokali określona jest na podstawie rozporządzenia Ministra Rozwoju w sprawie szczegółowego zakresu i formy projektu budowlanego z dnia 11 września 2020 r. oraz przy uwzględnieniu treści Polskiej Normy PN-ISO 9836:2022-07