

**BUDYNEK MIESZKALNY WIELORODZINNY A**ul. Tabaki, Swarzędz  
części dz. nr 2165/6, 2164/46, 2164/39 i 2164/44**www.atalidea.pl**

e-mail: bsmpoznan@atal.pl

telefon: 609 590 025

ATAL S.A. Biuro Sprzedaży Mieszkań, 61-105 Poznań,

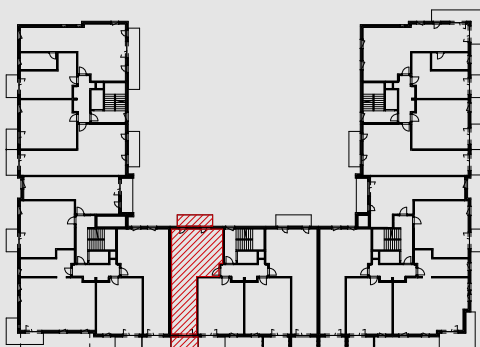
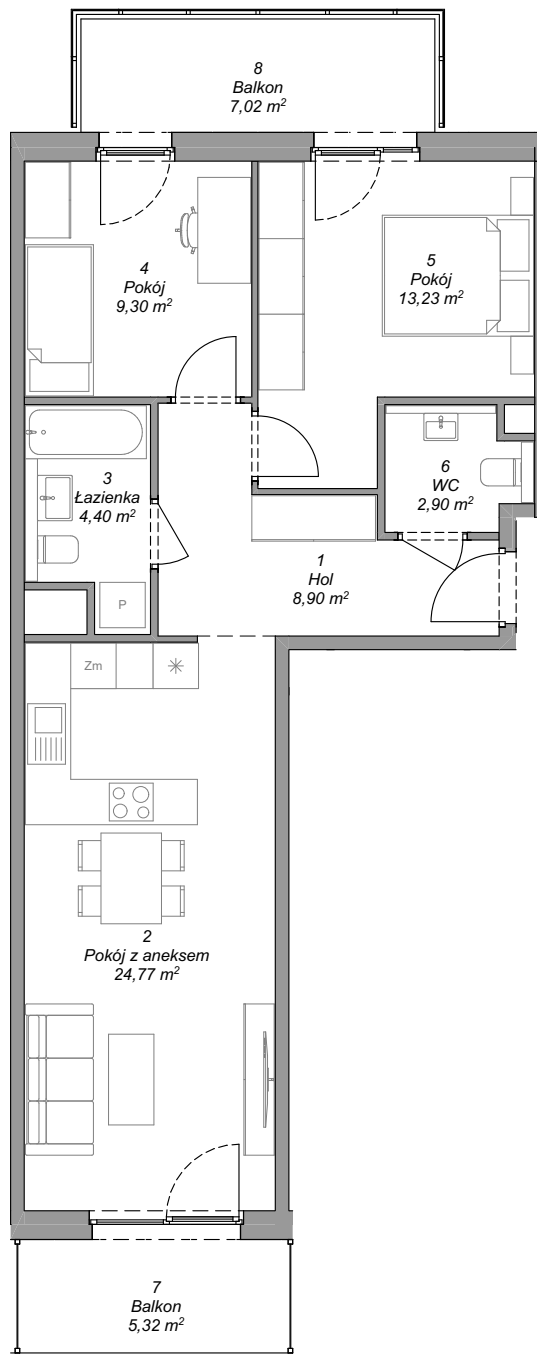
ul. Chwaliszewo 62/U1



A T A L

**MIESZKANIE A3.4.1****PIĘTRO 4**

1 Hol	8,90 m <sup>2</sup>
2 Pokój z aneksem	24,77 m <sup>2</sup>
3 Łazienka	4,40 m <sup>2</sup>
4 Pokój	9,30 m <sup>2</sup>
5 Pokój	13,23 m <sup>2</sup>
6 WC	2,90 m <sup>2</sup>
<b>POWIERZCHNIA UŻYTKOWA</b>	<b>63,50 m<sup>2</sup></b>
7 Balkon	5,32 m <sup>2</sup>
8 Balkon	7,02 m <sup>2</sup>



1. Wymiary pomieszczeń, lokalizację przyborów sanitarnych i inne podano na podstawie projektu budowlanego. W toku budowy mogą wystąpić różnice w stosunku do stanu wynikającego z projektu, wynikające ze specyfiki prac budowlanych.
2. Powierzchnia jest obliczona w świetle pionowych przegród w stanie wykończonym, przy uwzględnieniu tynków i okładzin o grubości 1,5cm, na poziomie podłogi bez uwzględnienia listew przypodłogowych, progów itp. Wymiary są podane w stanie bez wykończenia.
3. Powierzchnia użytkowa lokali oraz pomieszczeń określona jest na podstawie Rozporządzenia Ministra Rozwoju z dnia 11.09.2020 r. w sprawie szczegółowego zakresu i formy projektu budowlanego oraz przy uwzględnieniu treści Polskiej Normy PN-ISO 9836:2015-12.