

## lokal mieszkalny

karta informacyjna inwestycji



data sporządzenia karty 08/05/2023

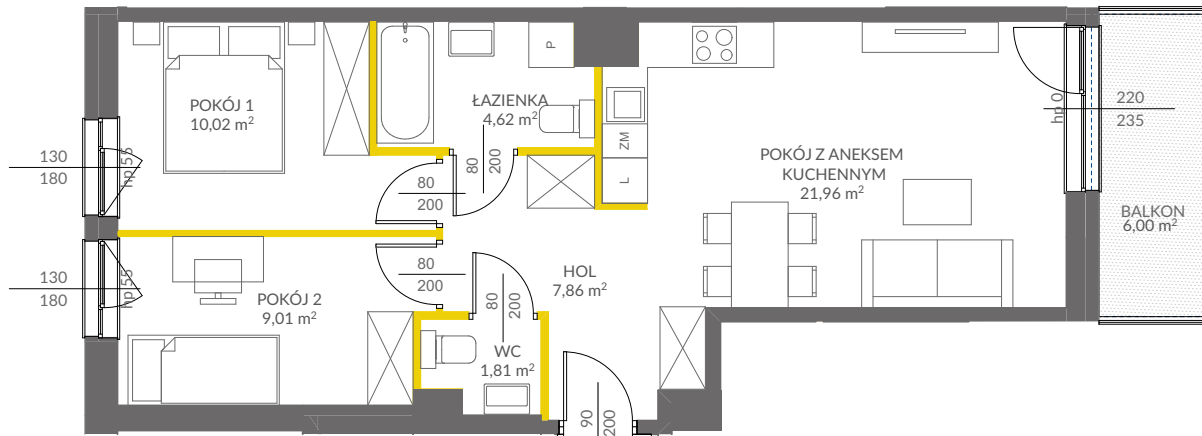
### LOKAL NR 12

PIĘTRO	1
POKOJE	3
KLATKA	A
POWIERZCHNIA ROZLICZENIOWA	56,89 m <sup>2</sup>
POWIERZCHNIA UŻYTKOWA	55,28 m <sup>2</sup>



HOL	7,86 m <sup>2</sup>
ŁAZIENKA	4,62 m <sup>2</sup>
WC	1,81 m <sup>2</sup>
POKÓJ 1	10,02 m <sup>2</sup>
POKÓJ 2	9,01 m <sup>2</sup>
POKÓJ Z ANEKSEM KUCHENNYM	21,96 m <sup>2</sup>

POWIERZCHNIA POD ŚCIANKAMI DZIAŁOWYMI	1,61 m <sup>2</sup>
--	---------------------

BALKON	6,00 m <sup>2</sup>
--------	---------------------

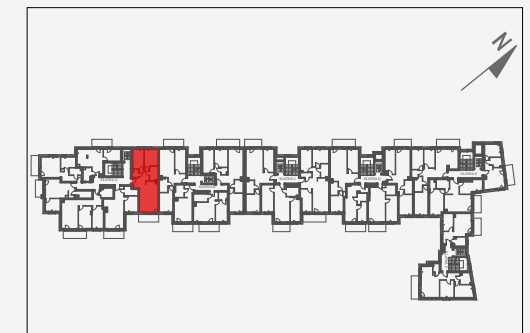


#### LEGENDA:

-  ściany działowe
-  ściany i obudowy pionów instalacyjnych



#### POŁOŻENIE LOKALU W BUDYNKU A



MIESZKANIA POWTARZALNE: NR 18

Adres inwestycji: Warszawa, ul. Krzewska

#### BIURO SPRZEDAŻY

 22 123 94 01

Powierzchnia lokalu obliczona została zgodnie z Polską Normą PN-ISO 9836:2015-12, powołaną w rozporządzeniu Ministra Transportu, Budownictwa i Gospodarki Morskiej z dnia 11 września 2020 roku w sprawie szczegółowego zakresu i formy projektu budowlanego. Powierzchnia rozliczeniowa lokalu, uwzględniająca powierzchnię pod ściankami działowymi, służy do ustalenia ceny sprzedaży. Powierzchnia użytkowa lokalu służy do celów ewidencyjnych i wycenistoksięgowych. Instalacja wodna i kanalizacyjna doprowadzona do kuchni, łazienki i WC, zakończona korkami, nie schowana w ścianach. Rozprowadzenie instalacji pod przybory leży po stronie Nabywcy. Meble, biały montaż oraz drzwi wewnętrzne nie stanowią elementu wyposażenia lokalu. Deweloper zastrzega sobie możliwość wprowadzenia niewielkich zmian w dalszym etapie inwestycji. Przedstawiona aranżacja lokalu jest przykładowa.