

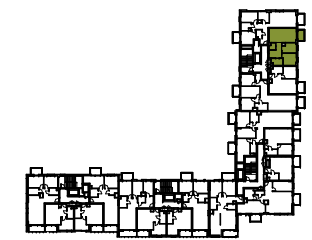
XYZ

PLACE

+48 501 801 700
www.xyzplace.pl

BUDYNEK MIESZKALNY WIELORODZINNY Z USŁUGAMI, GARAŻEM PODZIEMNYM I
NIEZBĘDĄ INFRASTRUKTURĄ
przy ul. Komitetu Obrony Robotników w Warszawie

PLAN SYTUACYJNY



ul. Komitetu Obrony Robotników

6 PIĘTRO / KLATKA D

MIESZKANIE F1.D.06.03

LICZBA POKOI	POWIERZCHNIA UŻYTKOWA	WYSOKOŚĆ
2	53.15 m ²	2.65 m

WYKAZ POWIERZCHNI POMIESZCZEŃ

1.	SALON	21.63 m ²
2.	KUCHNIA	7.67 m ²
3.	POKÓJ	9.16 m ²
4.	ŁAZIENKA	4.45 m ²
5.	GARDEROBA	2.34 m ²
6.	HOL	7.89 m ²
7.	BALKON	3.76 m ²

INNE MIESZKANIA O PODOBNYM UKŁADZIE

Numer	Piętro
F1.D.01.03	01
F1.D.02.03	02
F1.D.03.03	03
F1.D.04.03	04
F1.D.05.03	05
F1.D.06.03	06
F1.D.07.03	07
F1.D.08.03	08

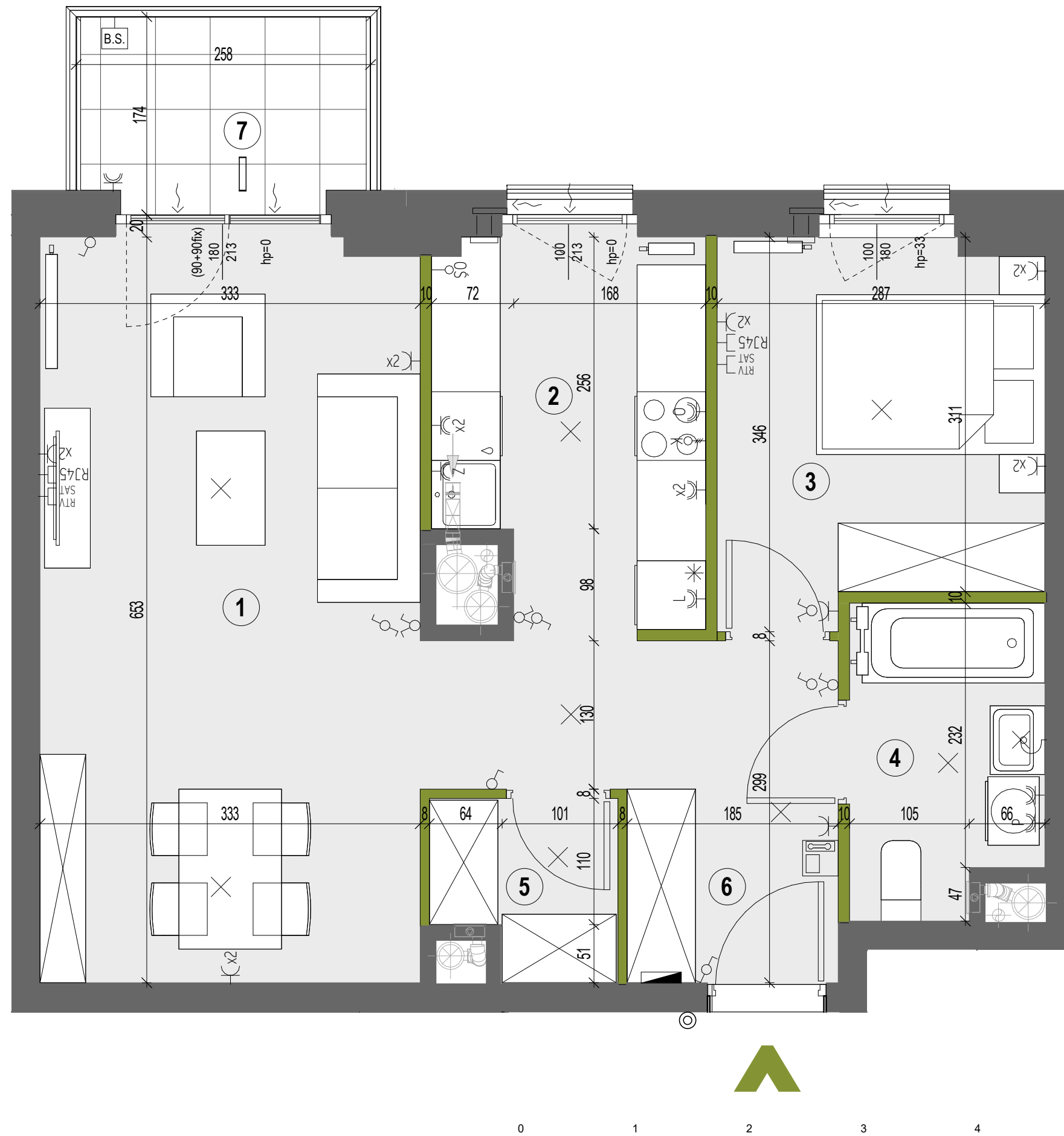


Witamy
w okolicy.

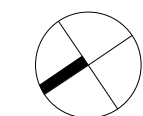
Matexi Polska Sp. z o.o.
al. Jana Pawła II 29, 00-867 Warszawa
www.matexpolska.pl

KURYŁOWICZ
& ASSOCIATES
architecture
studio

Kuryłowicz & Associates Engineering Sp. z o.o.
ul. Grójecka 22/24 lok.5 02-301 Warszawa
tel.226163798 fax.226163799



0 1 2 3 4 5m



- | | | | | | |
|-------------------------------------------|------------------------------------------------------|-------------------------------------------|-----------------------------------------|--------------------------------------------|------------------------------------------------------------|
| ŚCIANY DZIAŁOWE NADAJĄCE SIĘ DO DEMONTAŻU | WPUST OŚW. SUFITOWY | WYŁĄCZNIK OŚWIETLENIOWY POJEDYNCZY | PRZYCISK DZWONKA | GNIAZDO RTV | PIONY WENTYLACYJNE:
-KUCHNIA/ŁAZIENKA
-OKAP KUCHENNY |
| ŚCIANY MUROWANE | WPUST OŚW. ŚCIENNY (KINKIET) | WYŁĄCZNIK OŚWIETLENIOWY SCHODOWY | WYPUST ZASILANIA KUCHNI | GNIAZDO TELEKOMUNIKACYJNE | PION KAN. SANITARNEJ |
| GRZEJNIK ŁAZIENKOWY | GNIAZDO WTYCZKOWE POJEDYNCZE | WYŁĄCZNIK OŚWIETLENIOWY SCHODOWY PODWÓJNY | WYPUST OŚWIETLENIA PODSZAFKOWEGO KUCHNI | OPRAWA OŚW. BALKONOWA KINKIET | VIDEO-DOMOFON |
| GRZEJNIK ŚCIENNY | GNIAZDO WTYCZKOWE BRYZGOSZCZELNE | WYŁĄCZNIK OŚWIETLENIOWY ŚWIECZNIKOWY | GNIAZDO RTV/SAT | ROZDZIELNICA MIESZKANIOWA / TELETECHNICZNA | NAWIETRZAK OKIENNY |
| BALUSTRADA SZKLANA | P. - dla pralki, G - dla grzejnika, Z - dla zmywarki | WYŁĄCZNIK OŚWIETLENIOWY SCHODOWY | KRÓCIEC WENTYLACJI OKAPOWEJ | NAWIETRZAK GLIFOWY | |
| BALUSTRADA SZKLANA Z PANELEM | L - dla lodówki, O - dla okapu kuchennego | | WENTYLATOR WYCIĄGOWY | | |

KARTA KATALOGOWA JEST ZAŁĄCZNIKIEM DO UMOWY
Powierzchnia użytkowa zgodnie z normą PN-ISO 9836:2015-12.
Wymiary podane są w stanie wykończonym na poziomie podłogi.
Wymiary i powierzchnie mogą ulec nieznacznym zmianom.
Do powierzchni użytkowej nie wlicza się powierzchni elementów nadających się do demontażu (rury, kanały, ścianki działowe).
Instalacje oraz urządzenia elektryczne, sanitarne zabudowy g-k oraz drzwi wewnętrzne nie stanowią wyposażenia lokali.
Przedstawiono przykładowe rozmieszczenie urządzeń sanitarnych i kuchennych.
Podłoga pod posadzkę wykonaną ze szlichty.
Na warstwy wykończeniowe podłóg przewidziano 2 cm.
Zabrania się ingerencji w elementy nośne budynku oraz szacht instalacyjne.*