

# Murapol Osiedle Szafirowe

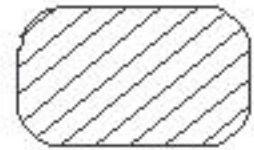
Gliwice | ul. Szafirowa

mieszkanie **6.A.0.03**

piętro **parter**

budynek **nr 6**

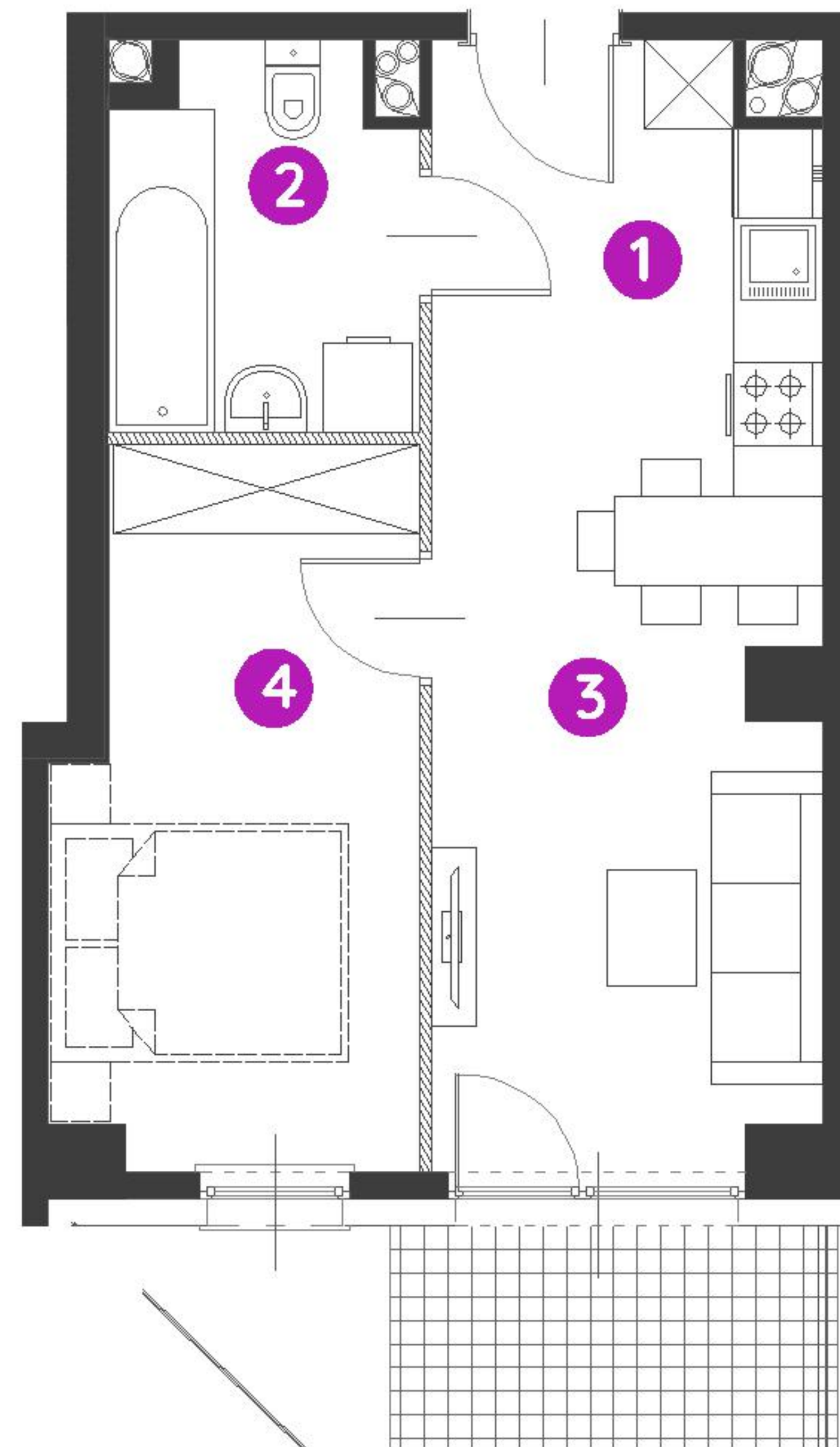
1. hol	3,58 m <sup>2</sup>
2. łazienka	4,90 m <sup>2</sup>
3. salon/ aneks kuchenny	15,29 m <sup>2</sup>
4. garderoba	10,89 m <sup>2</sup>

 powierzchnia ścian działowych nadających się do demontażu **1,00 m<sup>2</sup>**

**metraż** **35,66 m<sup>2</sup>**

ogródek **10,71 m<sup>2</sup>**

taras **4,50 m<sup>2</sup>**



0 1 2 5m

Podziałka podana z tolerancją +/- 5%

Aranżacja mieszkania ma charakter pogładowy.

Biuro Sprzedaży: Gliwice, ul. Szafirowa 59, T: 32 411 39 72, M: gliwice@murapol.pl. Centrala: Bielsko-Biała, ul. Partyzantów 51, T: 33 819 33 33, M: sekretariat@murapol.pl, murapol.pl

UWAGA: Powierzchnia liczona wg PN-ISO 9836; 1997. Na etapie projektu wykonawczego i realizacji obiektu mogą wystąpić korekty w powierzchni lokali i układzie ścian, powierzchnia liczona w stanie wykończonym.

Do obliczeń przyjęto 1,5 cm tynku. Do powierzchni użytkowej lokalu wlicza się powierzchnię pod ścianami działowymi, nadającymi się do demontażu.