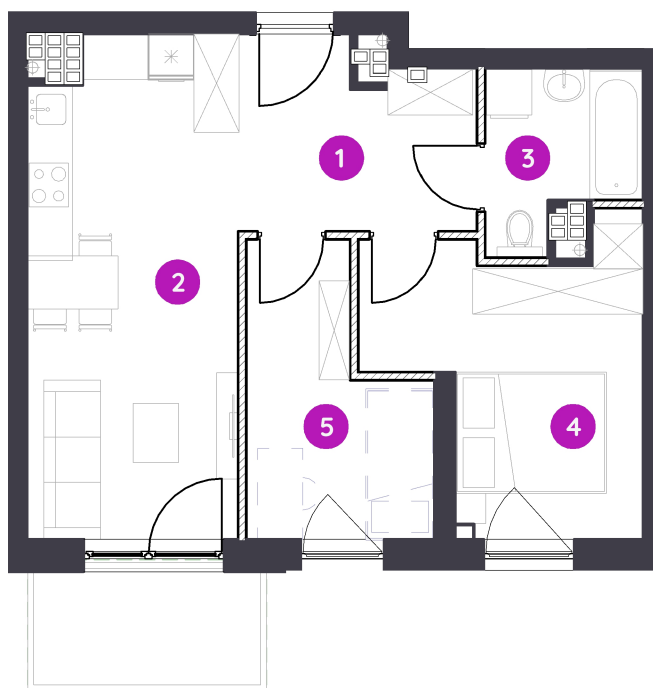


Murapol Osiedle Faktoria

Łódź | al. 1 Maja



mieszkanie **2.A.4.01**

piętro 4

budynek 2

1. Przedpokój 7,59 m²

2. Salon/Aneks kuchenny 17,70 m²

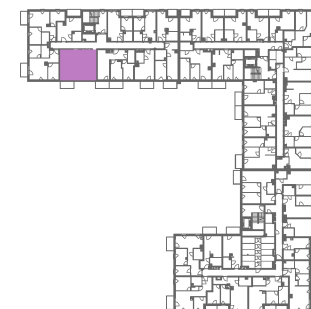
3. Łazienka 4,26 m²

4. Pokój 11,76 m²

5. Garderoba 7,77 m²

metraż **49,08 m²**

balkon 4,50 m²



0 1 2 5 m

Podziałka podana z tolerancją +/- 5%

Aranżacja mieszkania ma charakter podglądowy

Biuro Sprzedaży: Łódź, aleja 1 Maja 123; - T: 42 237 16 75, M: lodz@murapol.pl. Centrala: Bielsko-Biała, ul. Partyzantów 51, T: 33 819 33 33, M: sekretariat@murapol.pl, murapol.pl

UWAGA: Powierzchnia liczona wg PN-ISO 9836; 2022. Na etapie projektu wykonawczego i realizacji obiektu mogą wystąpić korekty w powierzchni lokali i układzie ścian, powierzchnia liczona w stanie wykończonym. Do obliczeń przyjęto 1,5 cm tynku.