

skala 1:100

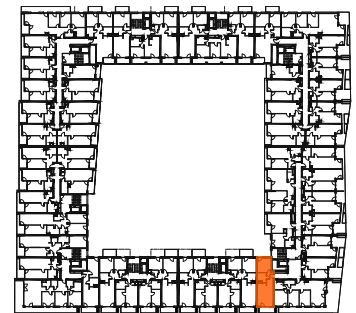
Mieszkanie 175

2 pokoje z aneksem

klatka	F
nr lokalu	175
piętro	3
kondygnacja	4
balkon	5.87 m ²

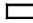

oznaczenia pomieszczeń

01.	przedpokój	5.88 m ²
02.	salon z aneksem	24.36 m ²
03.	łazienka	5.27 m ²
04.	pokój	13.99 m ²



Budynek B

pow. użytkowa 49.50 m²

 ściany działowe nadające się do demontażu
 konstrukcja i szachty instalacyjne

Powierzchnia użytkowa lokalu wyliczona zgodnie z normą PN-ISO 9836:2022-07. Szczegółowe zasady ustalenia powierzchni lokalu po jego wybudowaniu określa umowa deweloperska. Karta katalogowa jest załącznikiem do umowy deweloperskiej. Powierzchnia lokalu może ulec zmianom w przypadkach określonych umową deweloperską. Aranżacja ma charakter przykładowy, umeblowanie nie stanowi wyposażenia lokalu.

PROFBUD biuro@profbud.info
tel. 605 606 606

MA MąkaSojka