

TEATRalna 3

Budynek B.A

Mieszkanie 2.02

2 Piętro

37.69 m²

1 pokój

balkon



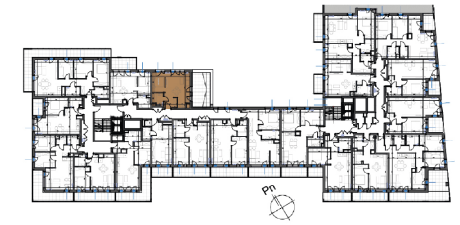
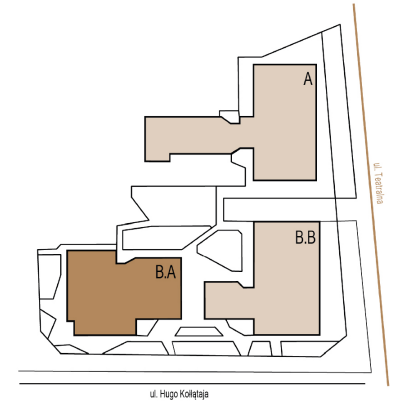
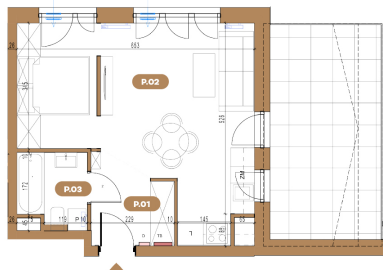
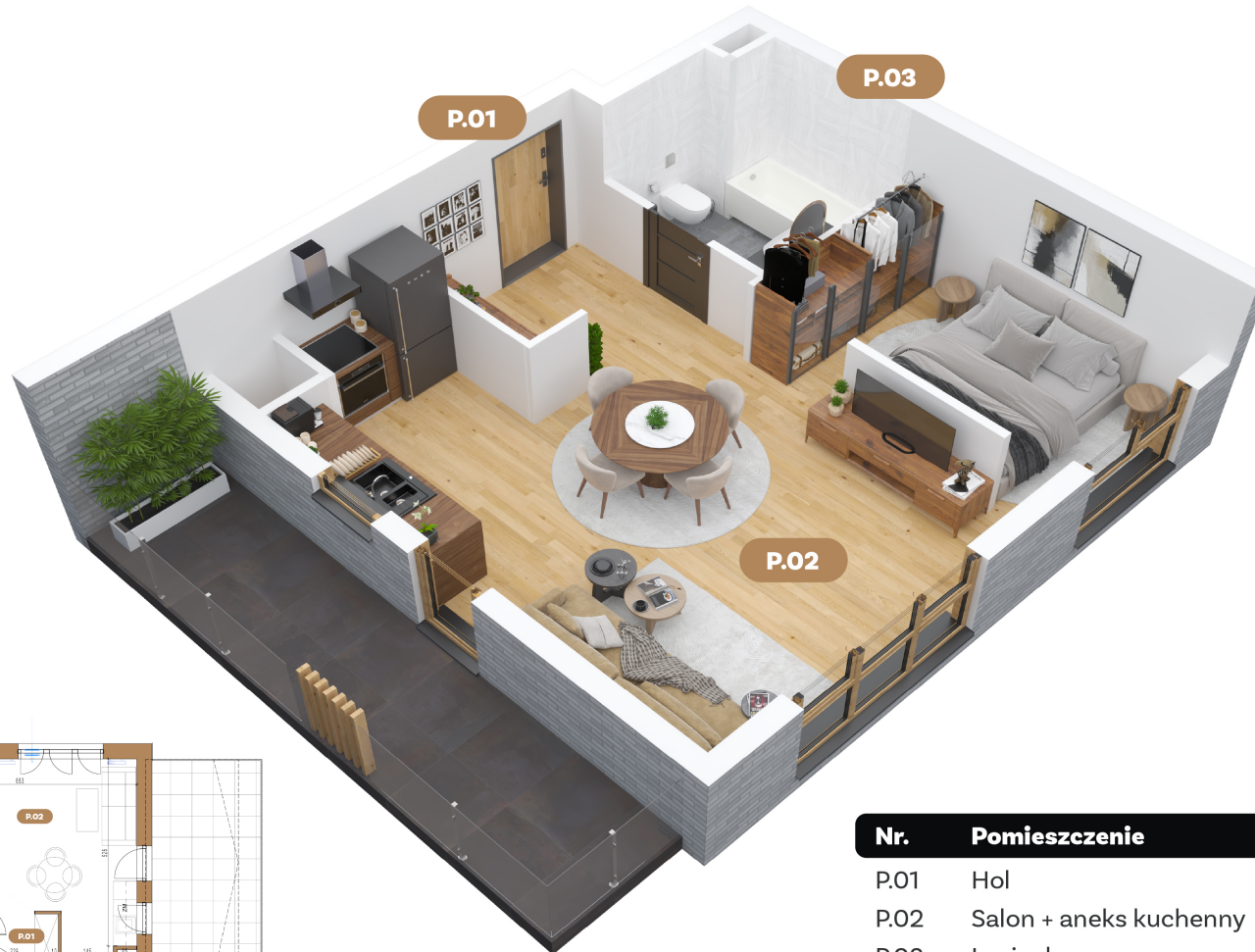
Bliskość parków i terenów rekreacyjnych pozwala na aktywny wypoczynek i relaks na świeżym powietrzu.



Dwupoziomowy parking podziemny zapewnia wygodne miejsca postojowe dla mieszkańców.



Bliskość przystanków komunikacji miejskiej sprawia, że Teatralna 3 jest doskonale połączona z resztą miasta i regionu.



Nr.	Pomieszczenie	pow.
P.01	Hol	4.98 m ²
P.02	Salon + aneks kuchenny	28.84 m ²
P.03	Łazienka	3.87 m ²
Razem		37.69 m²
Taras		18.36 m ²

Biuro sprzedaży

Teatralna 3
41-200 Sosnowiec

e-developer.pl

T: 536 138 134
T: 536 138 009



TU BIJE SERCE SOSNOWCA