

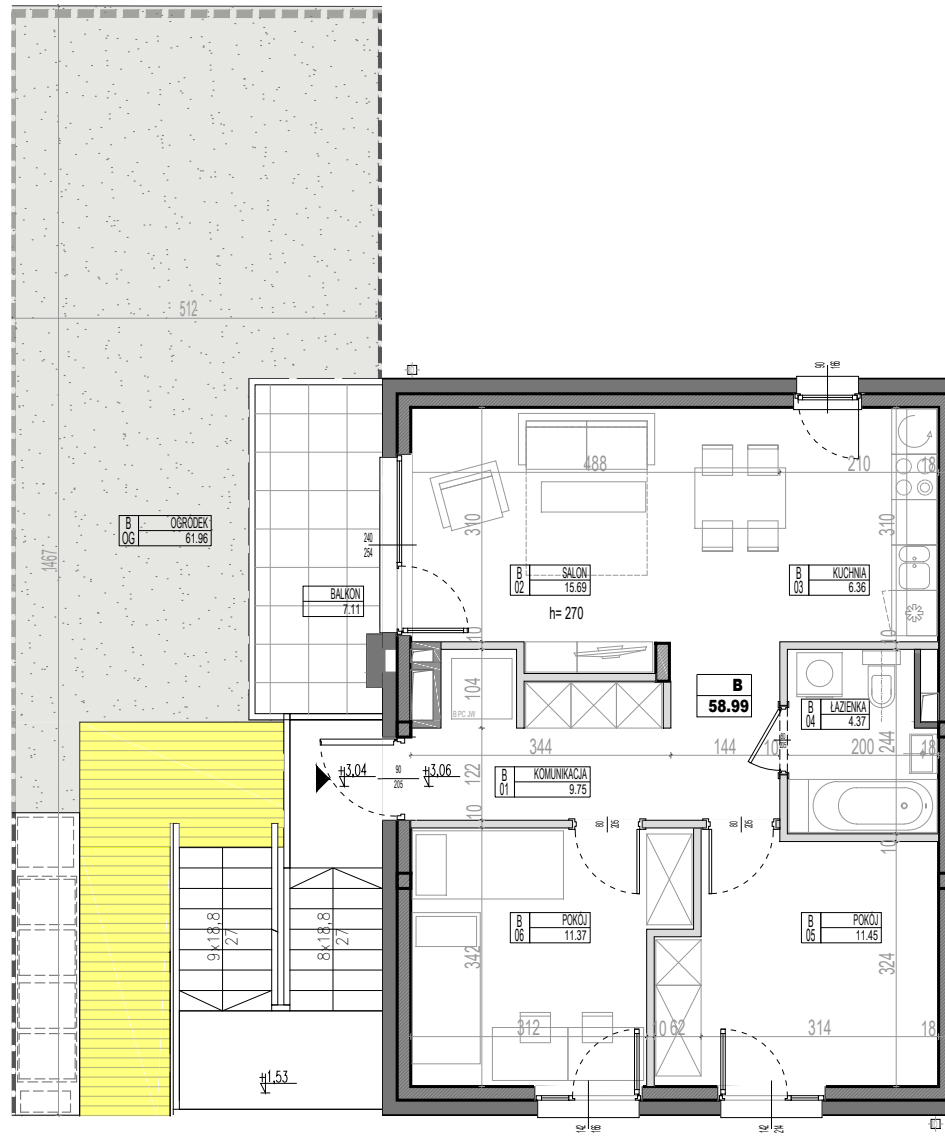
OSIEDLE ZIELONE FALENTY: ZESPÓŁ BUDYNKÓW MIESZKALNYCH JEDNORODZINNYCH DWULOKALOWYCH

w miejscowości Falenty Duże w gminie Raszyn w powiecie przuszkowskim



ZESTAWIENIE POWIERZCHNI

01	KOMUNIKACJA	9,75
02	SALON	15,69
03	KUCHNIA	6,36
04	ŁAZIENKA	4,37
05	POKÓJ	11,45
06	POKÓJ	11,37
		58,99
PN	PODDASZE NIEUŻYTKOWE	58,03
	OGRÓDEK	61,96



- wejście
- ściany konstrukcyjne i inne niemożliwe do usunięcia
- ściany działowe możliwe do usunięcia
- rury spustowe
- jednostki pomp ciepła



- Uwagi:
- Powierzchnie pomieszczeń podano z uwzględnieniem grubości tynków, zgodnie z normą PN-ISO 9836.
 - Powierzchnie oraz wymiary mogą ulec niewielkim zmianom w trakcie realizacji obiektu.
 - Ostateczne wymiary oraz powierzchnie zostaną podane w dokumentacji powykonawczej.
 - Niniejsza karta katalogowa została opracowana na podstawie projektu budowlanego. Nie stanowi ona wiernego odwzorowania lokalu mieszkalnego, który powstanie w przyszłości. Karta służy wskazaniu położenia projektowanych pomieszczeń oraz usytuowania lokalu na kondygnacji.
 - Naruszanie elementów konstrukcji jest zabronione.
 - Układ ścian działowych może być zmieniony na wniosek nabywcy lokalu.
 - Zmiany związane z naruszeniem obwodów szachtów instalacyjnych wymagają zgody projektanta.
 - Instalowanie indywidualnych wentylatorów, z wyjątkiem przeznaczonych do tego kanałów kuchennych jest zabronione.
 - Zabudowa tarasów, loggi, instalowanie rolet zewn., markiz, krat, jednostek zewn. klimatyzacji itp. bez akceptacji projektanta jest zabronione.
 - Przedstawione urządzenia, drzwi wewnętrzne, materiały wykończeniowe oraz elementy aranżacji nie stanowią wyposażenia lokalu, a ich rozmieszczenie jest przykładowe.
 - Pomiarów związanych z zakupem mebli, urządzeń i wyposażenia należy dokonać po odbiorze lokalu.
 - Wysokość lokalu podano z uwzględnieniem wykorzystania posadzki o gr. 2 cm oraz tynku na suficie.
- PROJEKT CHRONIONY PRAWEM AUTORSKIM

INWESTOR: CK Development SPV3
Plac Ireneusza Gulgulskiego 1, Ocean Plaza, piętro IV, 02-661Warszawa

PROJEKTANT: AT ARCHITEKTURA I TECHNIKA
02-785 Warszawa, ul. Nutki 3/5,

3 pokoje
1/2 piętro
58,99 m² lok.
3B
Z1 03 A2