



BUDYNEK MIESZKALNY WIELORODZINNY

Al. W.Korfantego, Katowice
dz. nr 23/31, obręb: 0002

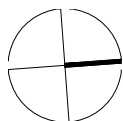
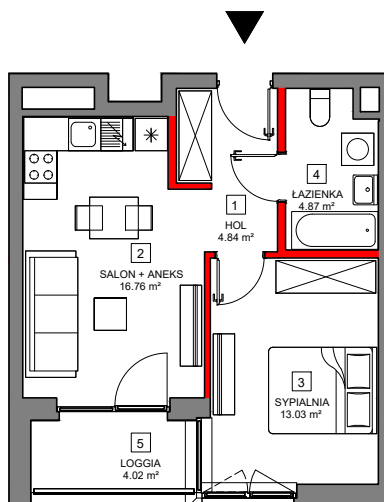
www.atalsky.pl

e-mail: bsmkatowice@atal.pl



SKY+
ATAL

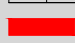
ATAL S.A. Filia Katowice: 40-246 Katowice, ul. Porcelanowa 10



MIESZKANIE B.1.3.03

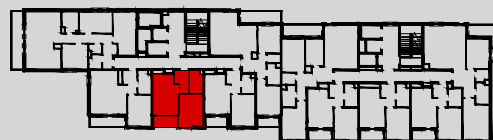
3 PIĘTRO

| | | |
|---|---------------|-------|
| 1 | HOL | 4.84 |
| 2 | SALON + ANEKS | 16.76 |
| 3 | SYPIALNIA | 13.03 |
| 4 | ŁAZIENKA | 4.87 |

 powierzchnia pod ścianami działowymi
możliwymi do demontażu / wyburzenia 1.44 m²

MAKSYMALNA POWIERZCHNIA ŁYTKOWA 40.94 m²

| | | |
|---|--------|------|
| 5 | LOGGIA | 4.02 |
|---|--------|------|



1. Wymiary pomieszczeń, lokalizację przyborów sanitarnych i inne podano na podstawie projektu budowlanego. W toku budowy mogą wystąpić różnice w stosunku do stanu wynikającego z projektu, wynikające ze specyfiki prac budowlanych.
2. Powierzchnia jest obliczona w świetle pionowych przegród w stanie wykończonym, przy uwzględnieniu tynków i okładzin o grubości 1,5cm, na poziomie podłogi bez uwzględnienia listew przypodłogowych, progów itp. Wymiary są podane w stanie bez wykończenia.
3. Powierzchnia użytkowa lokali określona jest na podstawie rozporządzenia Ministra Rozwoju w sprawie szczegółowego zakresu i formy projektu budowlanego z dnia 11 września 2020 r. oraz przy uwzględnieniu treści Polskiej Normy PN-ISO 9836:2015.