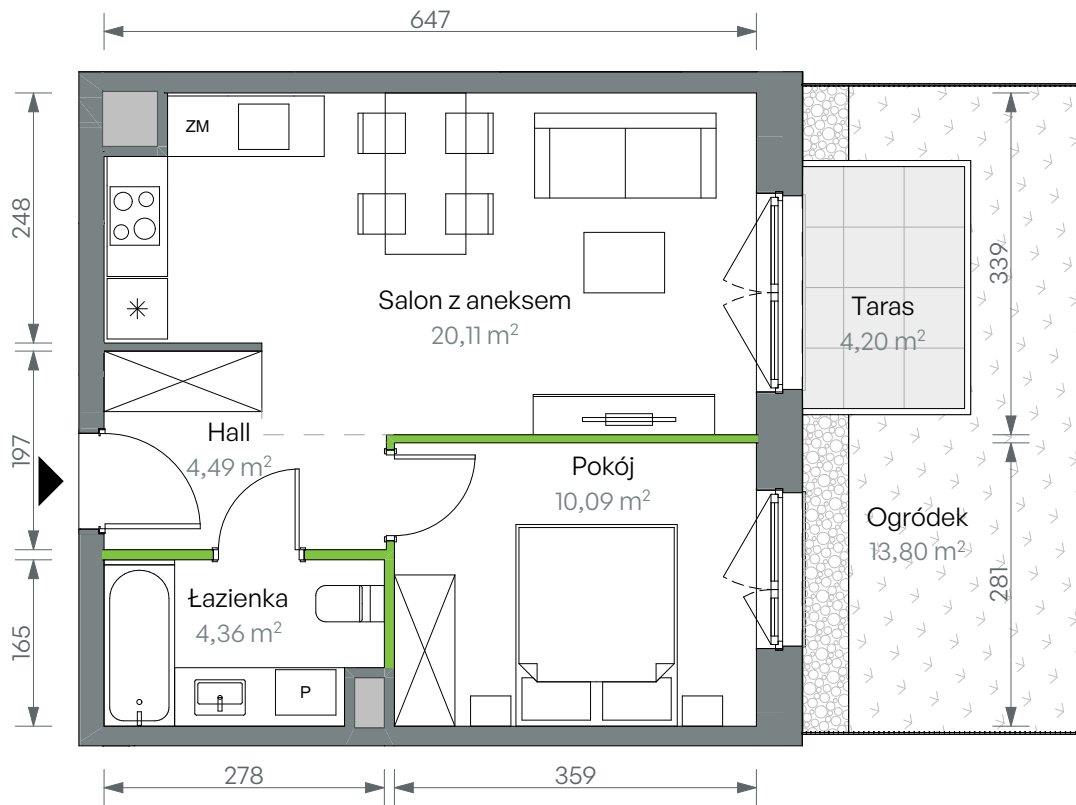


Oliwska Vita.

nr 2/B/1/02



Powierzchnia **39,05 m²** Parter

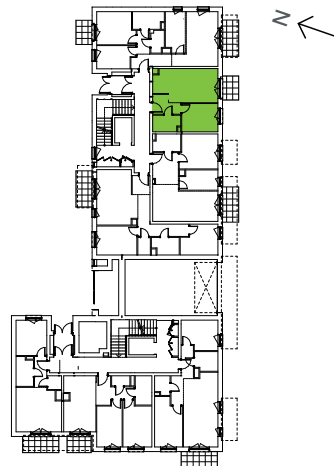


Aranżacja mieszkania jest przykładowa

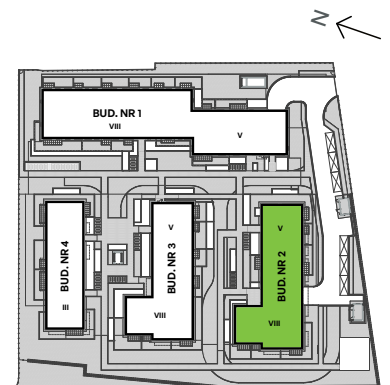
Powierzchnia użytkowa

Salon z aneksem	20,11
Pokój	10,09
Łazienka	4,36
Hall	4,49
Razem	39,05 m²
Ogródek	13,80
Taras	4,20

Rzut kondygnacji Parter



Plan osiedla Budynek 2



U nas nigdy nie płacisz za powierzchnie pod ścianami działowymi