

# ZBOŻOWA



INWESTOR:

Acciona Nieruchomości Sp. z o.o.  
ul. Lwowska 19, 00-660 Warszawa  
Biuro Sprzedaży:  
ul. Zbożowa 56, 81-020 Gdynia  
Tel. + 48 725 151 520  
www.acciona-nieruchomosci.pl

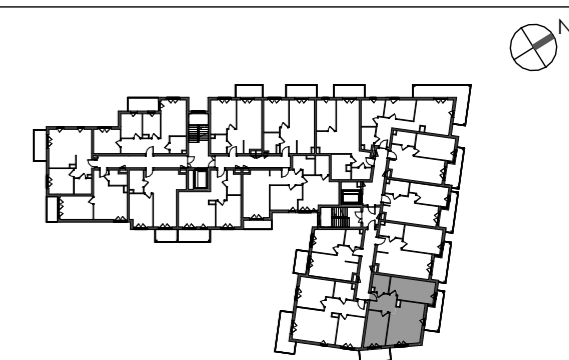
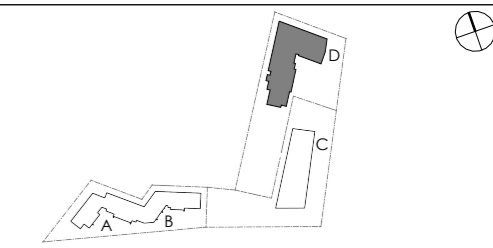
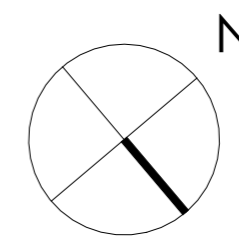
ZBOŻOWA 67, BUDYNEK D  
BUDYNEK MIESZKALNY Z GARAŻEM PODZIEMNYM  
LOKALIZACJA - UL. ZBOŻOWA, GDYNIA

ZESTAWIENIE POMIESZCZEŃ

1	HOL	8,08m <sup>2</sup>
2	SALON Z ANEKSEM KUCHENNYM	23,51m <sup>2</sup>
3	ŁAZIENKA	4,95m <sup>2</sup>
4	SYPIALNIA	16,56m <sup>2</sup>
5	SYPIALNIA	13,17m <sup>2</sup>
POWIERZCHNIA UŻYTKOWA		66,27m <sup>2</sup>



- ŚCIANY NIEPODLEGAJĄCE ZMIANOM ARANŻACYJNYM
- ŚCIANY PODLEGAJĄCE ZMIANOM ARANŻACYJNYM
- ŚCIANY WYDZIELAJĄCE SANITARIAT



KONDYGNACJA +6

NR BUDYNKU	PIĘTRO	NR LOKALU
<b>67</b>	<b>5</b>	<b>M/35</b>

TYP MIESZKANIA	3-POKOJOWE
POWIERZCHNIA UŻYTKOWA	66,27m <sup>2</sup>
POW. POD ŚCIANAMI DO ARANŻACJI	0,97m <sup>2</sup>
POWIERZCHNIA ROZLICZENIOWA	67,24m <sup>2</sup>

UWAGI

Powierzchnia użytkowa lokalu jest określona zgodnie z zasadami zawartymi w polskiej normie PN-ISO 9836:2015-12 z uwzględnieniem obowiązujących przepisów prawa. Szczegółowe zasady rozliczenia powierzchni użytkowej/rozliczeniowej znajdują się w umowie deweloperskiej/przedwstępnej. Przedstawiona na karcie aranżacja lokalu ma charakter przykładowy. Wrysowane wyposażenie: meble, wewnętrzna stolarka drzwiowa oraz elementy białego montażu służą celom prezentacji i nie stanowią zobowiązania umownego. Rozkład, wielkość i sposób/kierunek otwierania okien i drzwi a także położenie sanitariatów jest poglądowe i może ulegać modyfikacjom.

SKALA 1:50

20.05.2023

Pracownia Projektowa Front Sp. z o. o.  
Al. Zwycięstwa 96/98 PPNT bud.2, lok. D-11  
Gdynia 81-451