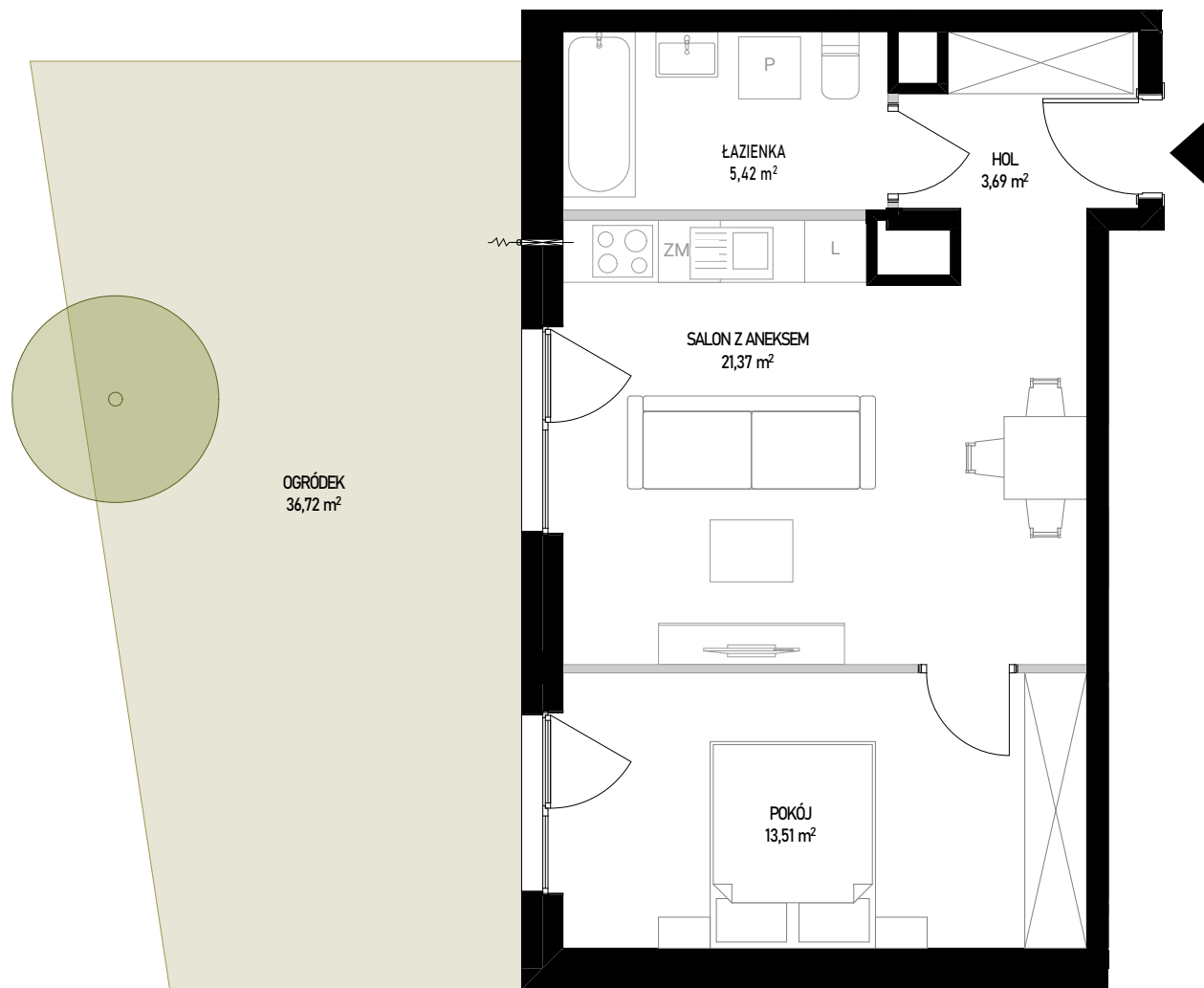


# MIESZKANIE B 05



OGRÓDEK  
36,72 m<sup>2</sup>

ŁAZIENKA  
5,42 m<sup>2</sup>

HOL  
3,69 m<sup>2</sup>

SALON Z ANEKSEM  
21,37 m<sup>2</sup>

POKÓJ  
13,51 m<sup>2</sup>



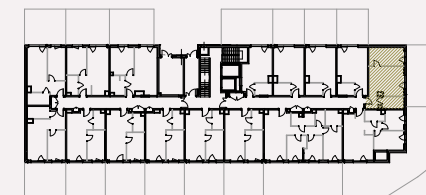
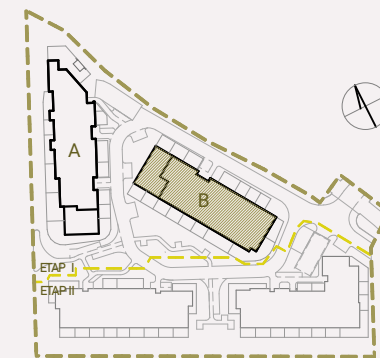
■ ściany bez możliwości rozbiórki  
■ ściany z możliwością rozbiórki

SKALA 1:70



Powierzchnia użytkowa lokalu określona jest na podstawie Rozporządzenia Ministra Rozwoju z dnia 11 września 2020 roku w sprawie szczegółowego zakresu i formy projektu budowlanego oraz przy uwzględnieniu treści Polskiej Normy PN-ISO 9836:2022-07. Karta lokalowa ma znaczenie poglądowe i przedstawia przykładową aranżację lokalu. Karta lokalowa została opracowana na podstawie projektu wykonawczego. W toku dalszego projektowania, budowy lub zmian lokatorskich, mogą nastąpić zmiany w stosunku do informacji zawartych w karcie lokalowej. Informacje zawarte w karcie lokalowej nie stanowią oferty handlowej w rozumieniu przepisów kodeksu cywilnego.

# WITOSA PARK



## NUMER MIESZKANIA 05

BUDYNEK	POKOJE	PIĘTRO	KLATKA
<b>B</b>	<b>2</b>	<b>0</b>	<b>1</b>

SALON Z ANEKSEM	21,37 m <sup>2</sup>
POKÓJ	13,51 m <sup>2</sup>
ŁAZIENKA	5,42 m <sup>2</sup>
HOL	3,69 m <sup>2</sup>
<b>POW. UŻYTKOWA</b>	<b>43,99 m<sup>2</sup></b>
POW. ŚCIAN DO DEMONTAŻU	0,82 m <sup>2</sup>
<b>POW. SPRZEDAŻY</b>	<b>44,81 m<sup>2</sup></b>
OGRÓDEK	36,72 m <sup>2</sup>

INWESTOR:

**budimex**

BIURO SPRZEDAŻY:

**WITOSA PARK**  
ul. Piątkowska 165,  
60-650 Poznań  
+48 535 455 555  
[www.witosa-park.pl](http://www.witosa-park.pl)