

# Murapol Osiedle Dynamia

Gdynia | ul. Wiczlińska

mieszkanie **2.A.3.12**

piętro **3**

budynek **2**

1. przedpokój **6,94 m<sup>2</sup>**

2. sypialnia **8,55 m<sup>2</sup>**

3. sypialnia **7,29 m<sup>2</sup>**

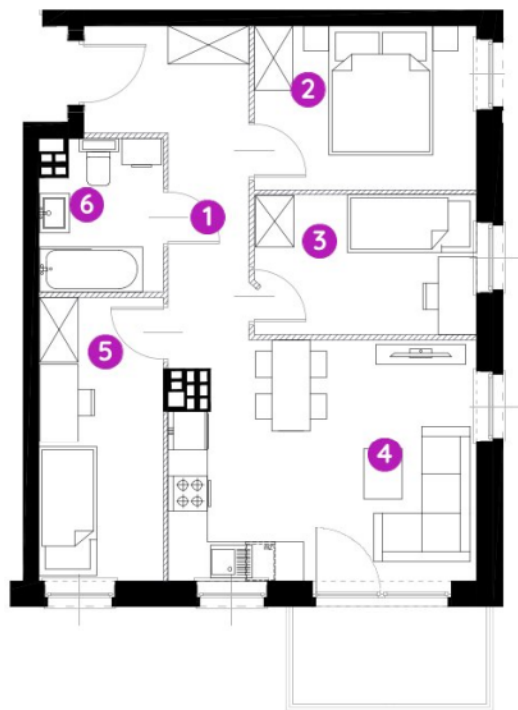
4. salon z aneksem kuch. **18,27 m<sup>2</sup>**

5. sypialnia **8,26 m<sup>2</sup>**

6. łazienka **4,15 m<sup>2</sup>**

**metraż** **53,46 m<sup>2</sup>**

balkon **4,5 m<sup>2</sup>**



0 1 2 5m

Podziałka podana z tolerancją +/- 5%

Aranżacja mieszkania ma charakter poglądowy.

Biuro Sprzedaży: Gdynia, ul. Wiczlińska 107 - **T: 58 355 53 33, M: gdynia@murapol.pl**. Centrala: Bielsko-Biała, ul. Dworkowa 4, T: 33 819 33 33, M: sekretariat@murapol.pl, **murapol.pl**

Powierzchnia liczona wg PN-ISO 9836: 2022-07. Na etapie projektu wykonawczego i realizacji obiektu mogą wystąpić korekty w powierzchni lokali i układzie ścian, powierzchnia liczona w stanie wykończonym. Do obliczeń przyjęto 1,5 cm tynku.