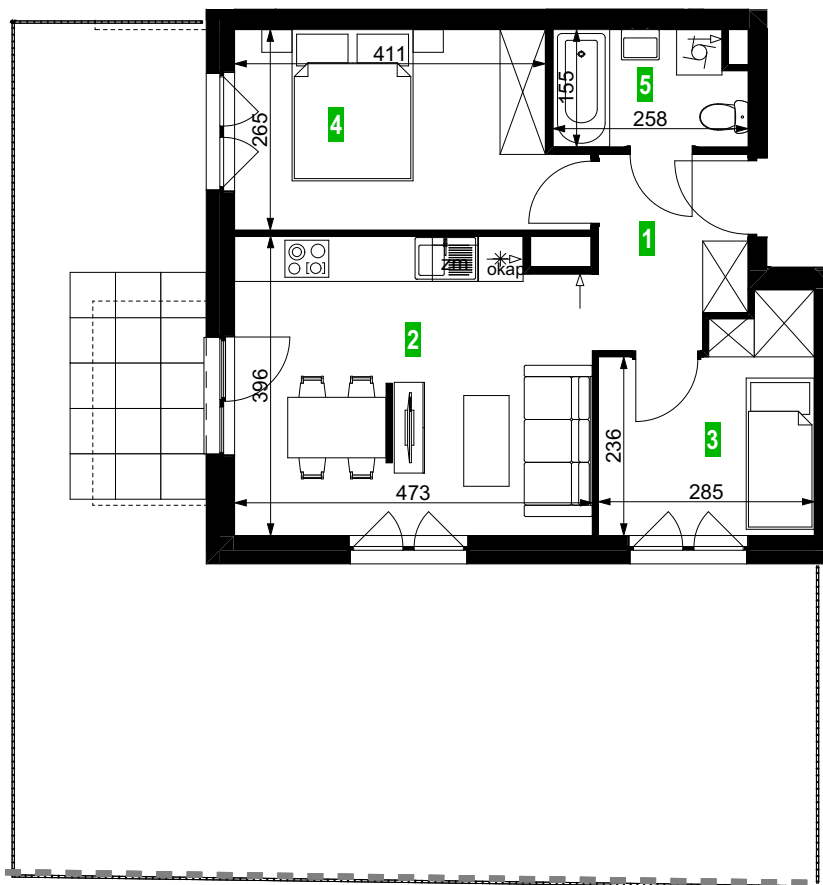
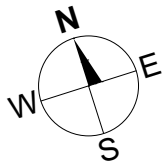


# E/0/2



 **PARKOWE ALEJE**  
NOWY BROCHÓW 3

## BUDYNEK E

Parter

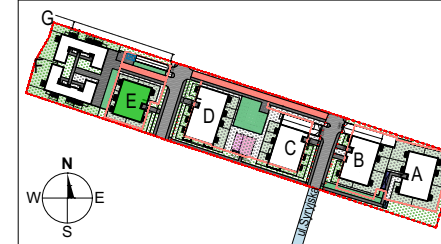
Mieszkanie 3 - pokojowe

01	P.Pok.	4,84 m <sup>2</sup>
02	Pokój dzienny z a.kuch.	18,27 m <sup>2</sup>
03	Pokój	7,75 m <sup>2</sup>
04	Pokój	11,49 m <sup>2</sup>
05	Łazienka	3,81 m <sup>2</sup>

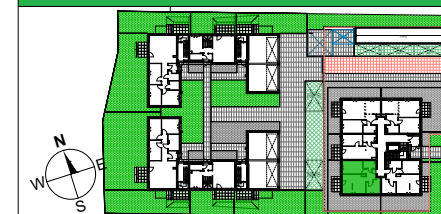
Pow.mieszkania **46,16 m<sup>2</sup>**

Ogródek lakatorski 62,85 m<sup>2</sup>

## RZUT OSIEDLA



## RZUT KONDYGNACJI



## INFORMACJA

Rzut ma charakter informacyjny i nie stanowi oferty w rozumieniu handlowym i Kodeksu Cywilnego. Przedstawiona aranżacja mieszkania, rozmieszczenie mebli i elementów wyposażenia jest przykładowa. Przedstawione umeblowanie i elementy wyposażenia mieszkania nie stanowią wyposażenia nabywanego lokalu. Prezentowane wymiary pomieszczeń są orientacyjne, podane w świetle pionowych przegród w stanie surowym (bez uwzględnienia grubości tynków ścian w mieszkaniu). Prezentowana powierzchnia podana w stanie wykończonym lub surowym (z uwzględnieniem tynku).

Powierzchnie przy skosach obliczono zgodnie z Rozporządzeniem Ministra Rozwoju w sprawie szczegółowego zakresu i formy projektu budowlanego z dnia 11 września 2020 r. (Dz. U. z 2022 r. poz. 1679 z późn. zm.), tj. zgodnie z §20 ust. 1 pkt 4 lit. b - powierzchnię pomieszczeń lub ich części o wysokości w świetle równej lub większej od 2,20 m zalicza się do obliczeń w 100%, o wysokości równej lub większej od 1,40 m, lecz mniejszej od 2,20 m - w 50%, natomiast o wysokości mniejszej od 1,40 m pomija się całkowicie.

Rzeczywista powierzchnia zostanie policzona na podstawie obmiaru powykonawczego zgodnie z zawartą umową deweloperską.

## ARCHITEKT

 **DZIEWOŃSKI**  
**ŁUKASZEWICZ**  
ARCHITEKCI

## DEWELOPER

 **ARKOP**  
DEWELOPER

BIURO SPRZEDAŻY

tel. 502 122 330

e-mail: [sprzedaz@arkop.com.pl](mailto:sprzedaz@arkop.com.pl)

[www.arkop-deweloper.pl](http://www.arkop-deweloper.pl)

ul. Jerzmanowska 18 54-530 Wrocław