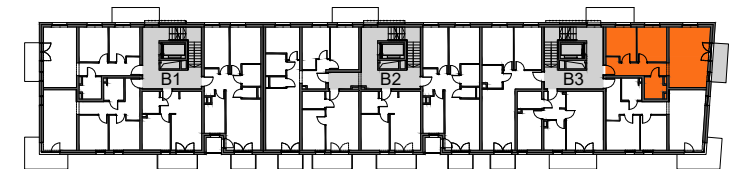
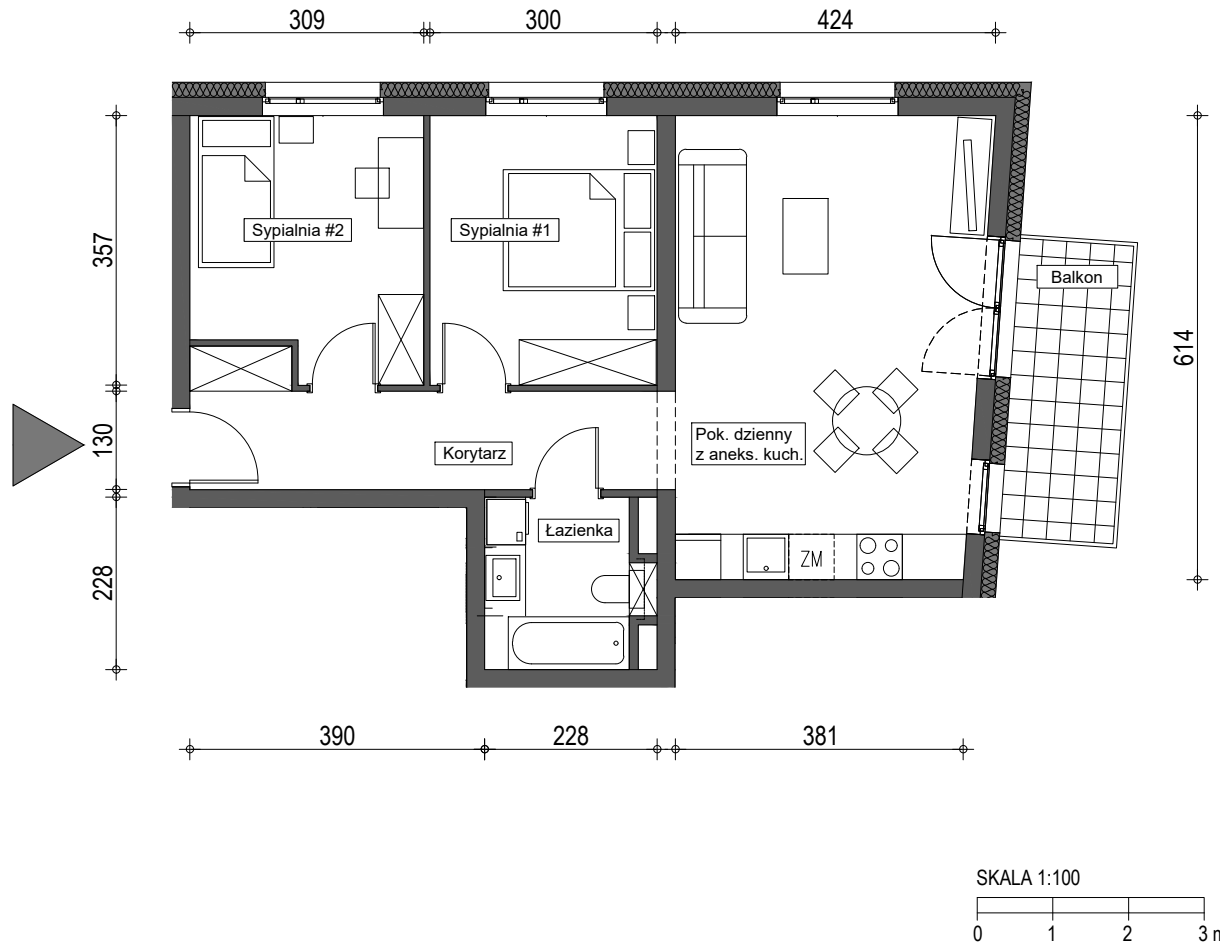


# MIESZKANIE B3/M01/lp.

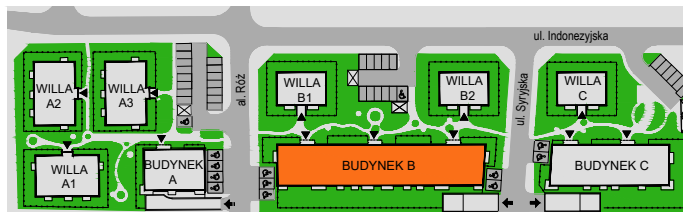


## ZESTAWIENIE POWIERZCHNI

Pokój dzienny z aneksem kuchennym	24,39
Sypialnia #1	10,62
Sypialnia #2	10,09
Łazienka	4,51
Korytarz	9,05
<b>POW. UŻYTKOWA LOKALU</b>	<b>58,67 m<sup>2</sup></b>
balkon	5,92 m <sup>2</sup>



I PIĘTRO



1. Przedstawiona aranżacja ma charakter przykładowy i należy traktować ją poglądowo, umeblowanie nie stanowi wyposażenia nabywanego mieszkania.
2. Wymiary pomieszczeń podano zgodnie z projektem budowlanym, w stanie surowym bez tynków. Powierzchnie użytkowe pomieszczeń wyliczone na podstawie Polskiej Normy PN-ISO 9836:1997 z uwzględnieniem tynku grubości 1,5cm. Na poddaszu powierzchnia użytkowa liczona jest od wysokości pomieszczenia 1,9 m. Ostateczne wymiary zostaną określone na podstawie pomiarów powykonawczych.
3. Przedstawiona karta ma charakter poglądowy i nie stanowi oferty w rozumieniu prawa.