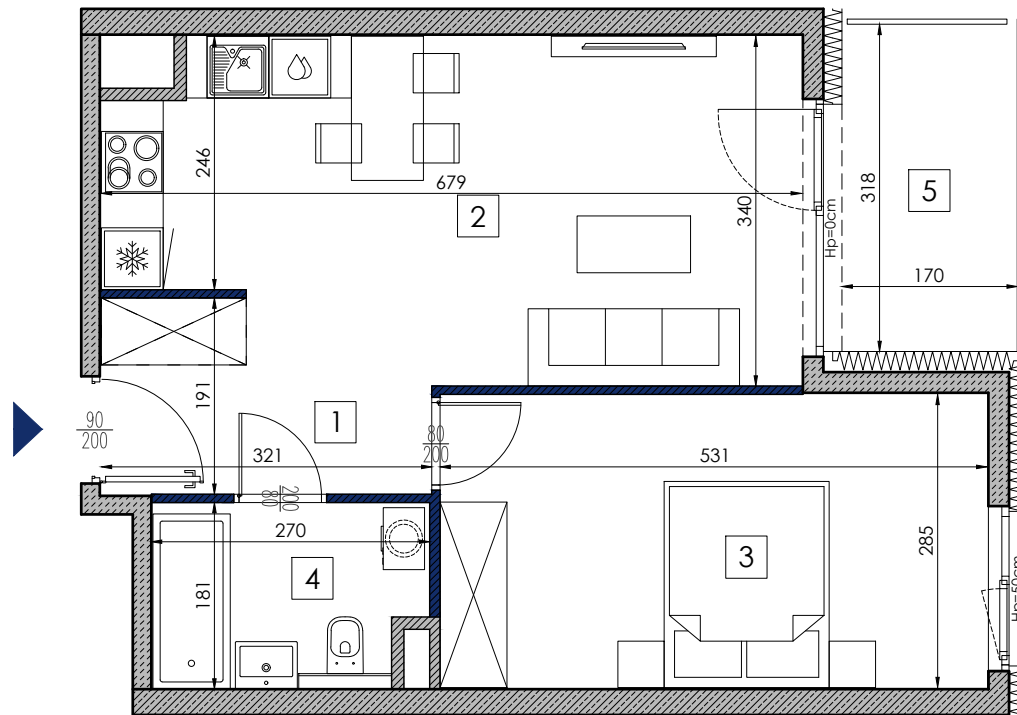


# D.03.003

LICZBA POKOI 2  
PIĘTRO 3  
METRAŻ 45.51 m<sup>2</sup>

|       |                        |                      |
|-------|------------------------|----------------------|
| 1     | HOL                    | 4.94 m <sup>2</sup>  |
| 2     | SALON + ANEKS KUCHENNY | 20.85 m <sup>2</sup> |
| 3     | SYPIALNIA              | 15.09 m <sup>2</sup> |
| 4     | ŁAZIENKA               | 4.63 m <sup>2</sup>  |
| RAZEM |                        | 45.51 m <sup>2</sup> |
| 5     | LOGGIA                 | 5.40 m <sup>2</sup>  |



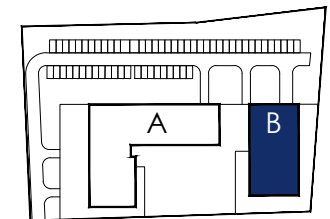
**LEGENDA:**

- Ściany konstrukcyjne i szachty - elementy nierozbieralne.
- Ściany działowe - elementy nadające się do demontażu.

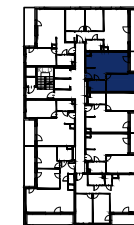
Hp=50cm Wysokość parapetu nad posadzką



RZUT KONDYGNACJI Z ZAZNACZONYM MIESZKANIEM



SCHEMAT OSIEDLA



BUDYNEK B SCHEMAT



UWAGA: RYSUNEK MA CHARAKTER POGLĄDOWY. SPOSÓB ROZMIESZCZENIA MEBLI, URZĄDZEŃ, GRZEJNIKÓW ORAZ ZABUDOWY JEST PRZYKŁADOWY. POWIERZCHNIE ZOSTAŁY PODANE DLA WYKOŃCZENIA W STANDARDZIE DEWELOPERSKIM ZGODNIE Z NORMĄ PN-ISO 9836:2015-12.

- POWIERZCHNIE POMIESZCZEŃ ZOSTAŁY PONOWNIE OKREŚLONE W DOKUMENTACJI POWYKONAWCZEJ NA PODSTAWIE POMIARÓW GEODEZYJNYCH DOKONANYCH ZGODNIE Z OBOWIĄZUJĄCYMI PRZEPISAMI PRAWA I W ZWIĄZKU Z TYM MOGĄ ULEĆ NIEZNACZĄCEJ ZMIANIE W STOSUNKU DO PODANYCH W TYM MATERIALE.
- WYMIARY POMIESZCZEŃ, LOKALIZACJE PRZYBORÓW SANITARNYCH, PODŁĄCZEŃ POD URZĄDZENIA SANITARNE ITP. PODANO ZGODNIE Z PROJEKTEM BUDOWLANYM. MOGĄ WYSTĄPIĆ NIEWIELKIE RÓŻNICE WYMIARÓW I USYTUOWANIA ELEMENTÓW POWSTAŁE W TRAKCIE REALIZACJI PRAC BUDOWLANYCH.
- POMIARÓW POD PROJEKT ARANŻACJI, ZAKUP MEBLI, URZĄDZEŃ I WYPOSAŻENIA NALEŻY DOKONAĆ Z NATURY PO ZAKOŃCZENIU REALIZACJI.

PROJEKTANT  
**BP Brit Plan**

