

# Legnicka Vita

## L2/11/93



Powierzchnia **58.59 m<sup>2</sup>**

Piętro **11**

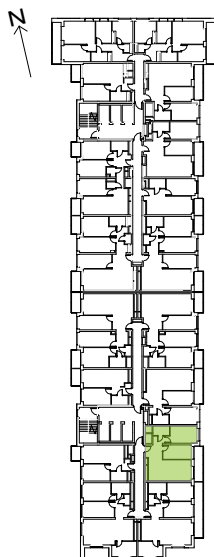


Aranżacja mieszkania jest przykładowa

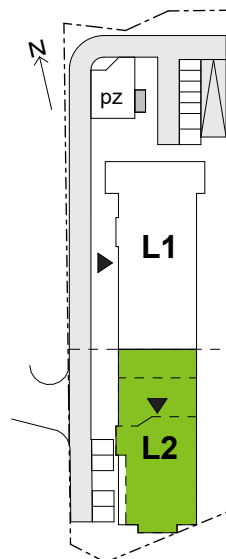
### Powierzchnia **użytkowa**

korytarz	7.97 m <sup>2</sup>
salon+aneks	23.70 m <sup>2</sup>
sypialnia 1	10.29 m <sup>2</sup>
sypialnia 2	12.60 m <sup>2</sup>
łazienka	4.03 m <sup>2</sup>
<b>Razem</b>	<b>58.59 m<sup>2</sup></b>
+ loggia	8.05 m <sup>2</sup>

### Rzut kondygnacji **Piętro 11**



### Plan osiedla **Budynek L2**



U nas nigdy nie płacisz za powierzchnię pod ścianami działowymi